

Olejomalba :)

Malba olejovými farbami.

Má tú výhodu, že schne pomaly. To maliarovi umožňuje pracovať na obraze dovtedy, kým je farby vlhká. Uľahčuje to aj miešanie farieb a odtieňov, alebo dokonca umožní zoškrabať farbu, ak nebola vhodne použitá. Olejovú farbu možno nanášať v hrubých alebo tenkých vrstvách, ale aj v niekoľkých vrstvách na seba. Farba sa nanáša na plátno štetcami, špachtľou alebo prstami. Farbivá na výrobu olejových farieb môžu pochádzať z prírodných zdrojov, ako sú bobule, kôra, korene a hlina alebo ropa a kovy.

Diera na palec umožňuje maliarovi jednou držať paletu a druhou rukou maľovať.

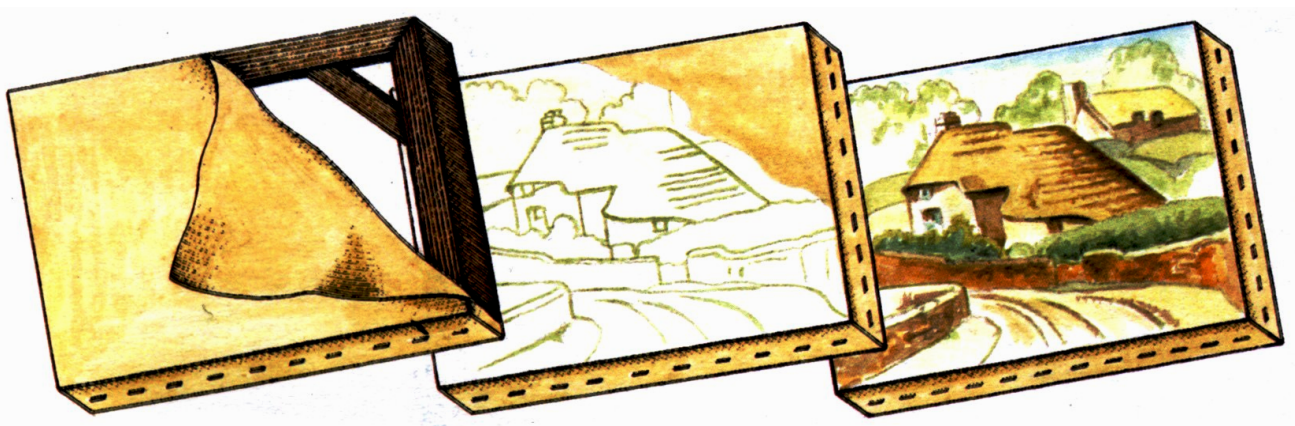
Terpentín slúži na riedenie farby.

Lanový olej sa používa ako spojivo pre olejovú farbu.



Príprava na maľovanie olejovými farbami

Obľúbeným materiálom na maľovanie olejovými farbami je lanové alebo bavlnené plátno. Plátno sa musí pripraviť - napnúť na rám. Vrstva základnej farby zabráni, aby do plátna pri maľovaní vsakovala farba. Potom môže maliar začať nanášať vrstvy farby. Niektorí umelci si najprv nakreslia na plátno ceruzkou alebo uhlom obrisy, iní priamo nanášajú farbu. Olejovú farbu možno riediť terpentínom, čím sa dosiahne podobný účinok ako pri vodových farbách.



Maliar pripevní plátno na drevený rám, čím ho napne.

Vrstva základnej farby zabráni, aby do plátna pri maľovaní vsakovala farba.

Umelec nanáša olejovú farbu vo vrstvách[1].

[1] Po dokončení môže malbu prelakovať, čím ju ochráni pred prachom a špinou.