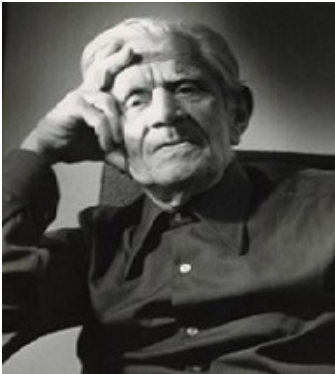


## **Bartfay Július (1888-1979) :**

**Významný slovenský sochár. Prispel k zhotoveniu pomníkov v rozličných mestách (Szerdahely, Nitra, Buenos Aires). Mnohokrát samostatne vystavoval.**



Július Bartfay sa narodil 28. 9. 1888 v Nitre. Spočiatku pracoval ako stolár v Nitre, v roku 1913 odišiel do Viedne, kde sa rámci Svetovej výstavy participoval na výzdobe rakúskeho pavilónu. V roku 1916 zhotovil pomník obetiam vojny v Szerdahely (Sedmohradsko) a roku 1917 (spolu s Fintom) pomník padlým v Nitre. Vo svojom meste si zriadil ateliér a odcestoval do Paríža, kde sa zoznámil s A. Bourdellom. V rokoch 1920-1922 sa podieľal na tvorbe pomníka generála Alveara pre Buenos Aires. Študoval na Akadémii krásnych umení v Ríme a na Académie de Le grande Chaumiére u Bourdella v Paríži (1929-1930). Počas ďalšieho roka sa usadil v Paríži a od roku 1931 žil natrvalo v Nitre. Mal mnoho samostatných výstav a absolvoval niekoľko zahraničných ciest. Bartfayov sochársky prejav si zachoval štýlovú čistotu a jasnosť aj v záverečnom období jeho tvorby (1970-1978).