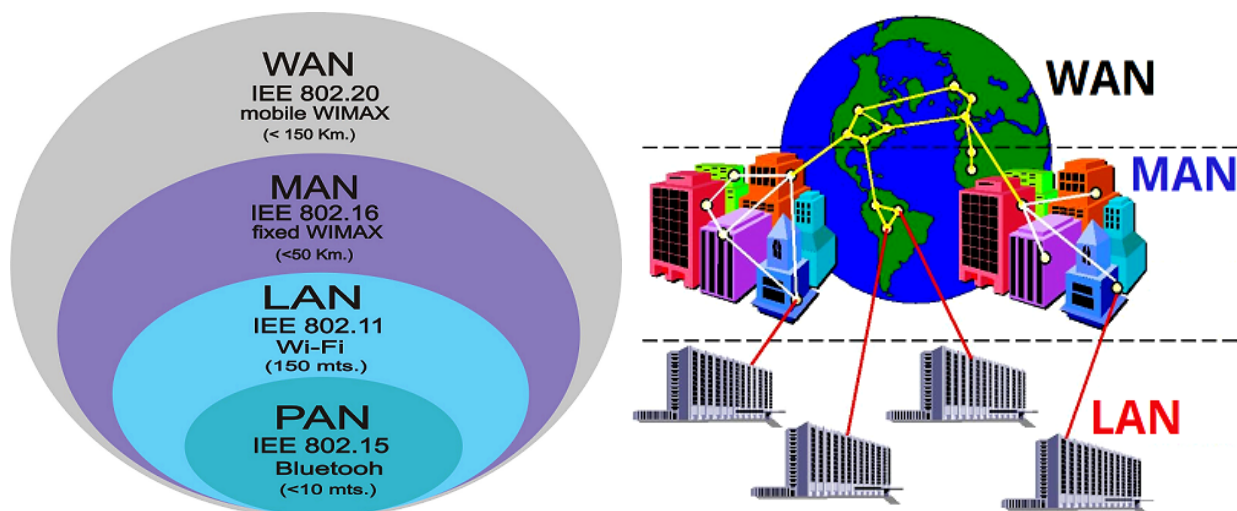


Počítačové siete - Rozdelenie podľa rozlohy - PAN, LAN, MAN a WAN :)

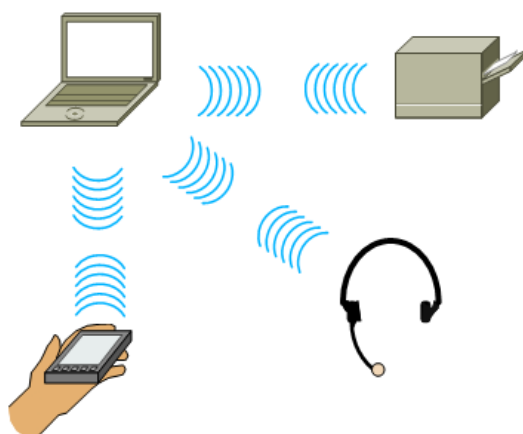
Rozdelenie počítačových sietí podľa vzdialenosti počítačov.



Rozdelenie počítačových sietí podľa vzdialenosti

PAN (Personal area network) – osobná počítačová sieť, ktorá je spravidla tvorená počítačmi umiestnenými v tesnej blízkosti alebo počítačom a iným elektronickým zariadením (tlačiareň, PDA, mobilný telefón).

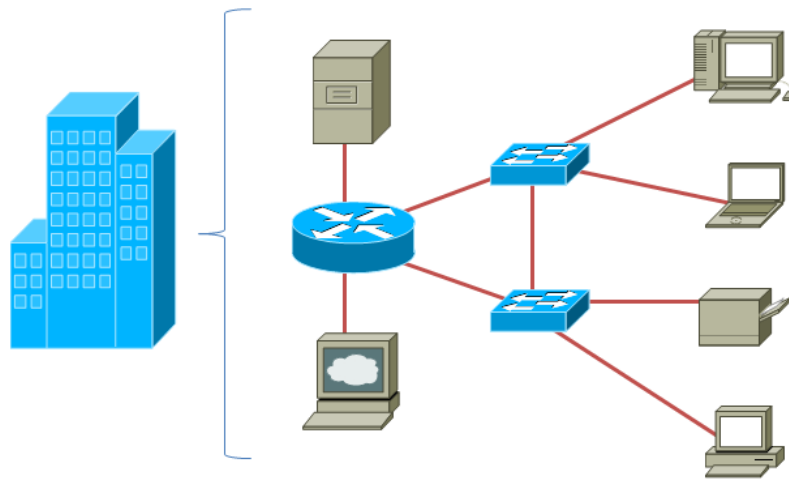
Na prenos údajov najčastejšie používa bezdrôtové pripojenie (napr. *bluetooth*) a jej primárnym cieľom je prenos a synchronizácia údajov. Prenosová rýchlosť dosahuje zvyčajne niekoľko desiatok Mb/s.



Sieť PAN

LAN (Local area network) – lokálna počítačová sieť, ktorá pracuje v režime neustáleho spojenia a na komunikáciu medzi počítačmi nepotrebuje nadväzovať spojenie (nepoužíva prostriedky pre diaľkový prenos údajov).

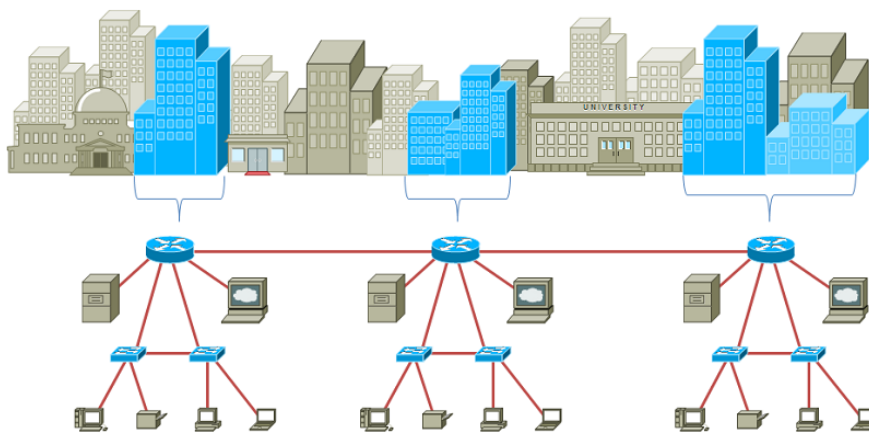
Maximálne vzdialenosti medzi počítačmi sú stovky metrov až niekoľko kilometrov. Väčšinou sú umiestnené v jednej alebo viacerých blízkych budovách. Rýchlosť tohto typu sietí dosahuje rádovo Gb/s.



Sieť LAN

MAN (Metropolitan area network) – mestská (metropolitná) sieť, špeciálny typ LAN, pre ktorú je charakteristická väčšia rozloha ako pre LAN v pôvodnom slova zmysle.

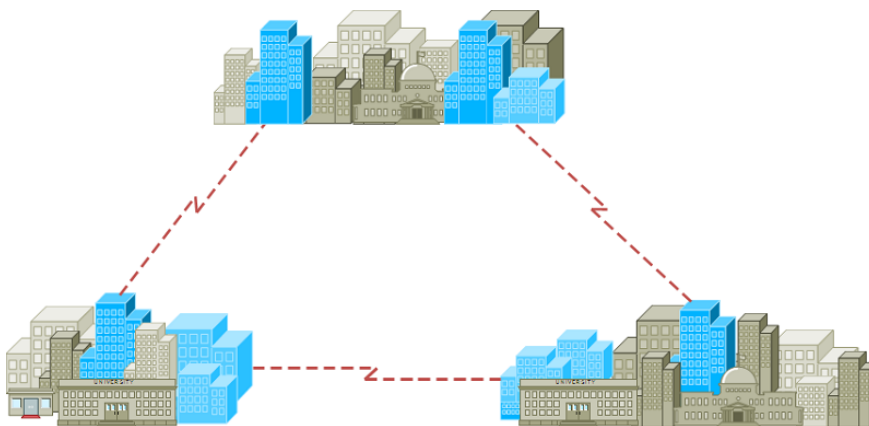
Zatiaľ čo klasická LAN je štandardne využívaná zamestnancami vlastníka, MAN slúži širokému spektru používateľov, ktorí za umožnenie prístupu platia prevádzkovateľovi.



Sieť MAN

WAN (Wide area network) – rozľahlá sieť, ktorá používa prostriedky pre diaľkový prenos údajov a nevyžaduje neustále spojenie. Jej rozloha je v podstate neobmedzená.

Môže spájať počítače na väčších územiach (ako štát, kontinent) alebo aj na celom svete. Základ WAN siete je tvorený hlavným komunikačným kanálom označovaným ako chrbtica (*backbone*), pre ktorú je typická vysoká prenosová rýchlosť získaná vďaka optickým vláknám. K serverom umiestneným na chrbticovej sieti sa pripájajú ďalšie počítače alebo počítačové siete prostredníctvom vytáčaného alebo trvalého pripojenia. Rýchlosť v rámci WAN závisí od typu spojenia a pohybuje sa od niekoľkých kb/s do desiatok Gb/s. Typickými predstaviteľmi WAN sú siete ISDN, DSL a 3G. Najznámejšou WAN je Internet.



Sieť WAN

[Rozdelenie počítačových sietí podľa topológie, Tor sieť](#)