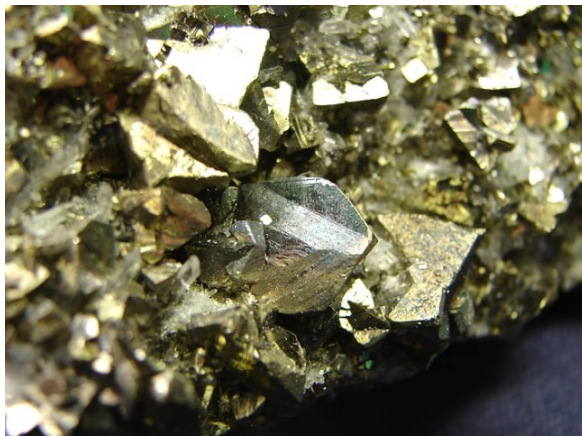


Sulfid meďnato-železnatý (chalkopyrit) :

[Chemický vzorec: C_2H_5OH]

Zlatožltý až zelenkastožltý, stredne tvrdý rudný nerast.



Charakteristika: kryštalizuje v štvorcovej sústave.

Použitie: hlavná ruda medi. Vyskytuje sa v okolí Banskej Štiavnice.

Zdroj

• Obrázok - [pôvodný obrázok](#)