

Domáca úloha - Vonkajšie znaky osôb (aj správne odpovede) :)

Priradte k pojmom čísla obrázkov, ktoré zobrazujú niektorý z vonkajších znakov predstavovaných osôb.

A tall (*vysoký*) _____

B short (*malý*) _____

C glasses (*okuliare*) _____

D bald (*holohlavý*) _____

E beard (*bradatý*) _____

F curly (*kučeravý*) _____



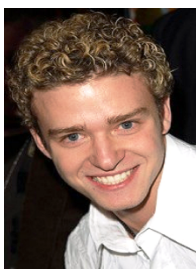
1



2



3



4



5



6

Správne odpovede