

## Domáca úloha - Vonkajšie znaky osôb (aj správne odpovede) :)

Priradte k pojmom čísla obrázkov, ktoré zobrazujú niektorý z vonkajších znakov predstavovaných osôb.

A tall (*vysoký*) \_\_\_\_\_

B short (*malý*) \_\_\_\_\_

C glasses (*okuliare*) \_\_\_\_\_

D bald (*holohlavý*) \_\_\_\_\_

E beard (*bradatý*) \_\_\_\_\_

F curly (*kučeravý*) \_\_\_\_\_



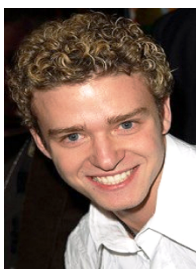
1



2



3



4



5



6

Správne odpovede