

09g Biológia človeka - Rozmnožovacia sústava :)

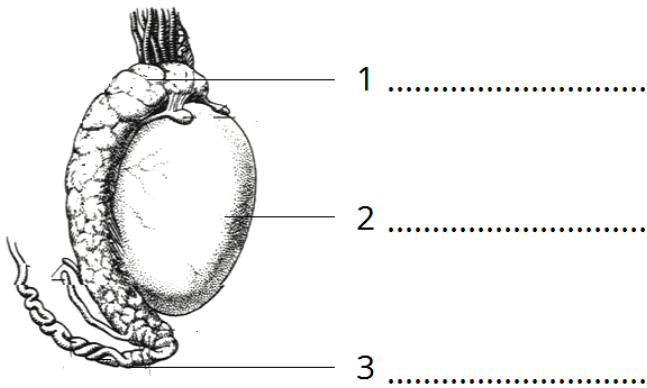
1. K splynutiu vajíčka so spermiou dochádza:

- a) vo vaječníku
- b) v maternici
- c) vo vajíčkovode
- d) v pošve

2. K vnútorným pohlavným orgánom ženy patria:

- a) malé pysky ohanbia
- b) maternica
- c) vaječníky
- d) veľké pysky ohanbia

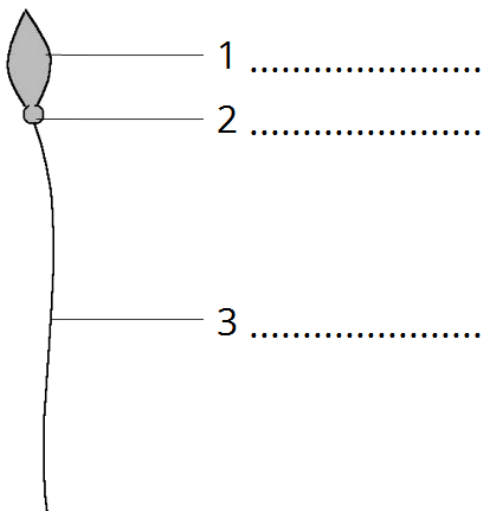
3. Na obrázku je **semenník**. Pomenujte označené časti.



4. O ľudských pohlavných bunkách platí:

- a) ženské vajíčko je väčšie ako mužská spermia
- b) vajíčko aj spermia sú pohyblivé
- c) sú haploidné
- d) tvoria sa po celý život

5. Na obrázku je mužská pohlavná bunka - **spermia**. Pomenujte označené časti.



6. Teplota potrebná pre vývin spermií je:

- a) 36,5 °C
- b) asi o 4 °C vyššia ako telesná teplota
- c) asi o 4 °C nižšia ako je telesná teplota

7. Vysvetlite, prečo sú [semenníky](#) muža uložené mimo brušnú dutinu, na povrchu tela.

.....
.....
.....
.....

8. Zásobárňou zreých spermií je:

- a) [semenník](#)
- b) predstojná žľaza
- c) [nadsemenník](#)
- d) semenovod