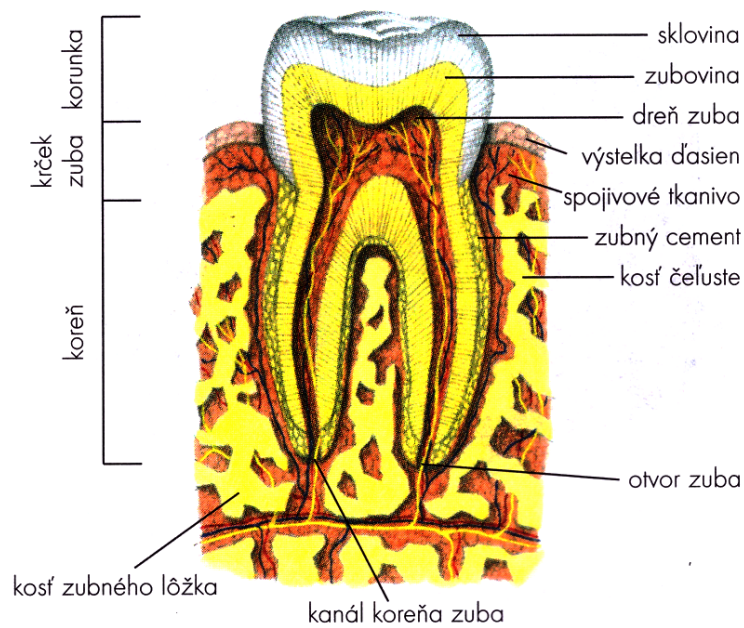


Zuby :)

Ich funkciou je mechanicky spracovať pracovať prijatú potravu.



Rez zubom - stoličkou

Zub tvorí koreň, krček a korunka. Na povrchu v oblasti korunky je pokrytý zubnou sklovinou. Tá je tvorená prevažne z minerálnych látok a je citlivá na zmeny teploty. Do skloviny nezasahujú nervy.

[Chrup, mliečny chrup, definitívny chrup, zuby múdrosti](#)

Zdroje

Text prevzatý a upravený z:

- Katarína Ušaková, *Biológia pre gymnázia 6*, 1. vydanie Bratislava EXPOL pedagogika, 2005, 104 strán, ISBN 80-89003-81-8,
- kolektív autorov pod vedením Anny Procikovej, *Školský lexikón*, Slovenské pedagogické nakladateľstvo, Encyklopedický ústav SAV, Bratislava 1992, 376 strán, ISBN 80-08-01570-5.

Obrázok prevzatý a upravený z:

Katarína Ušaková, *Biológia pre gymnázia 6*, 1. vydanie Bratislava EXPOL pedagogika, 2005, 104 strán, ISBN 80-89003-81-8.