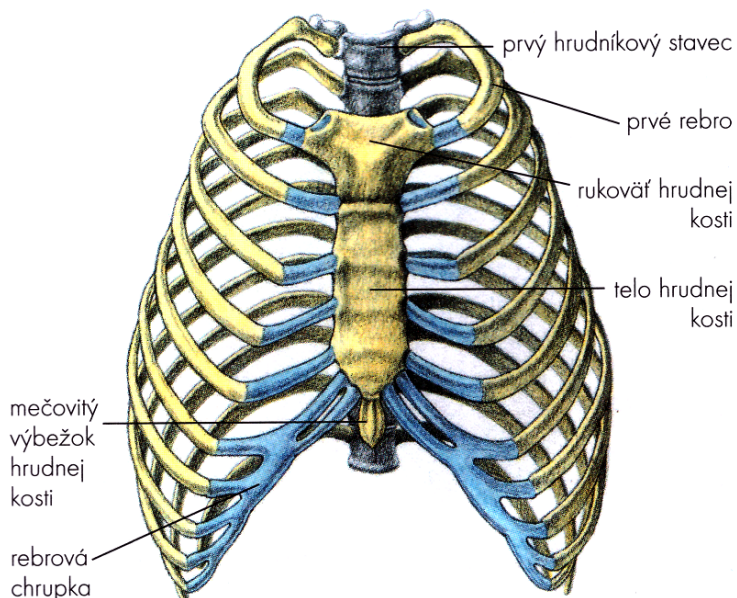


Hrudník (thorax), hrudný kôš, rebrá, hrudná kosť :)

Horná časť trupu, vzadu ohraničená chrbticou, z boku rebrami a spredu hrudnou kosťou, ktoré spolu tvoria tzv. hrudný kôš.

Hrudník tvorí 12 hrudníkových stavcov, 12 párov rebier a hrudná kosť. Hrudník ohraničuje hrudníkovú dutinu, chráni srdce a pľúca.



Hrudník - pohľad spredu

Rebrá (*costae*) sú ploché, oblúkovito ohnuté kosti. Prvých sedem párov pravých rebier sa pripája priamo chrupkou na hrudnú kosť. Ďalších 5 párov sú nepravé rebrá. 3 páry nepravých rebier sa pripájajú na hrudnú kosť nepriamo prostredníctvom chrupky vyššie uloženého rebra, 2 páry voľných rebier končia voľne medzi svalmi steny hrudníka.

Hrudná kosť (*sternum*) sa skladá z rukoväti, tela a mečovitého výbežku.

Zdroje

Text prevzatý a upravený z:

- Katarína Ušaková, *Biológia pre gymnázia 6*, 1. vydanie Bratislava EXPOL pedagogika, 2005, 104 strán, ISBN 80-89003-81-8,
- kolektív autorov pod vedením Anny Procikovej, *Školský lexikón*, Slovenské pedagogické nakladateľstvo, Encyklopedický ústav SAV, Bratislava 1992, 376 strán, ISBN 80-08-01570-5.

Obrázok prevzatý a upravený z:

Katarína Ušaková, *Biológia pre gymnázia 6*, 1. vydanie Bratislava EXPOL pedagogika, 2005, 104 strán, ISBN 80-89003-81-8.