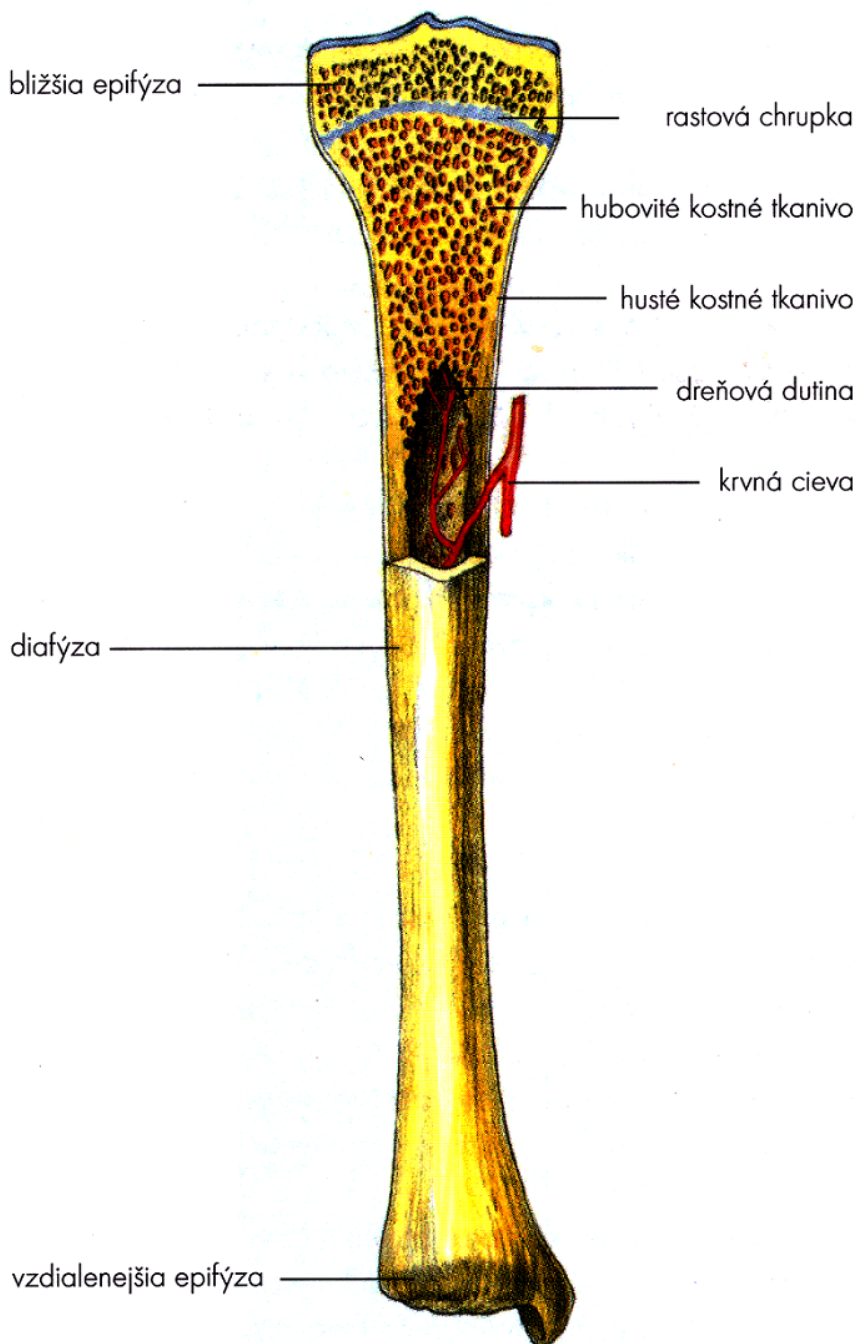


Kosť (os) :)

Spojivé tkanivo špecializované na podpornú a ochrannú funkciu. Je najtvrdším tkanivom v tele.

Tvar kostí je podmienený funkciou, ktorú majú kosti na rozličných miestach [kostry](#). Podľa tvaru rozlišujeme:

- dlhé kosti (napríklad ramenná kosť, stehnová kosť),
- ploché kosti (napríklad hrudná kosť, lopatka, kosti lebky),
- krátke kosti (stavce, kosti zápästia).



Stavba dlhej kosti

[Kosti](#)

Zdroje

Text prevzatý a upravený z:

- Katarína Ušaková, *Biológia pre gymnázia 6*, 1. vydanie Bratislava EXPOL pedagogika, 2005, 104 strán, ISBN 80-89003-81-8,
- kolektív autorov pod vedením Anny Procikovej, *Školský lexikón*, Slovenské pedagogické nakladateľstvo, Encyklopedický

ústav SAV, Bratislava 1992, 376 strán, ISBN 80-08-01570-5.

Obrázok prevzatý a upravený z:

Katarína Ušaková, *Biológia pre gymnázia 6*, 1. vydanie Bratislava EXPOL pedagogika, 2005, 104 strán, ISBN 80-89003-81-8.