

Lebka, mozgová časť, lebečná dutina, švy :)

Kostra hlavy. Chráni **mozog** a niektoré **zmyslové orgány**. Rozlišujeme a mozgovú časť (**neurocranium**) a menšiu tvárovú časť (**splanchnocranium**).

Jej kapacita je v priemere:

- u muža približne 1450 cm³,
- u ženy približne 1300 cm³.

Mozgová časť – tvoria ju záhlavná, klinová, spánková, temenná a čelová kosť.

- **záhlavná kosť** (*os occipitale*) – nepárová, jej dolná časť má otvor, ktorým nadväzuje na chrbticový kanál, na spojenie s chrbticou má po stranách dva kĺbové hrboly.
- **Klinová kosť** (*os sphenoidale*) – nepárová, vytvára bázu lebky, v časti obrátenej do dutiny je turecké sedlo, v ktorom je uložená hypofýza.
- **spánková kosť** (*os temporale*) – párová, tvorí bočnú časť lebky a bázy lebky, s výbežkom jarmovej kosti vytvára jarmový oblúk, jej súčasťou je skalná kosť – pyramída (najtvrdšia kosť).
- **temenná kosť** (*os parietale*) – párová, tvorí strednú časť klenby lebky.
- **čelová kosť** (*os frontale*) – nepárová, šupina vytvára čelo, očné platničky tvoria stropy očí.

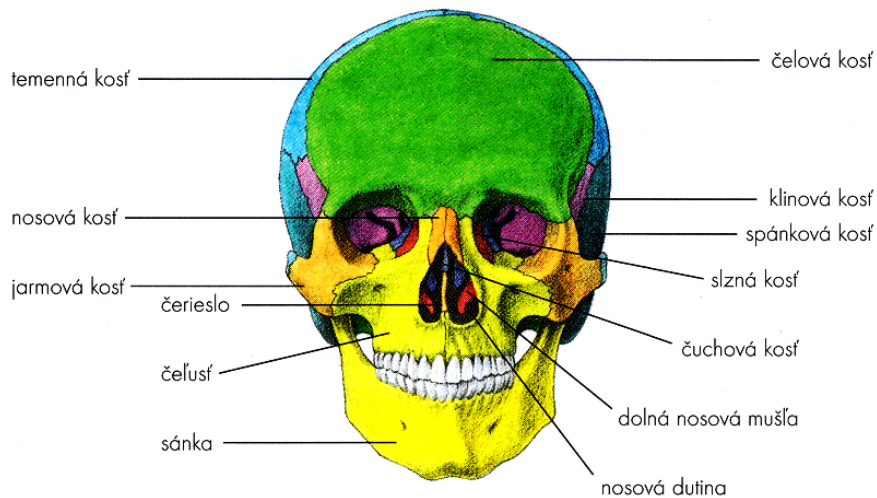
Lebečná dutina – je ohraničená kosťami mozgovej časti lebky, nachádza sa v nej mozog.

- **Tvárová časť** – tvoria ju čuchová kosť, dolná nosová mušľa, nosová kosť, slzná kosť, čerieslo, čeľusť, podnebná kosť, jarmová kosť, sánka a jazyk.
- **čuchová kosť** (*os ethmoidale*) – nepárová, riečicovitá platňa uzatvára nosovú dutinu, zvislá platňa tvorí hornú časť nosovej priehradky.
- **dolná nosová mušľa** – párová, v dolnej časti nosovej dutiny
- **nosová kosť** (*os nasale*) – párová, tvorí kostený podklad chrbta nosa.
- **slzná kosť** (*os lacrimale*) – párová, lamela na vnútornej stene očnice.
- **čerieslo** (*vomer*) – nepárová, dopĺňa zadnú a dolnú časť nosovej priehradky
- **čeľusť** (*maxilla*) – párová, v ložiskovom výbežku sú zubné lôžka, podnebný výbežok tvorí prednú časť tvrdého podnebia.
- **Podnebná kosť** (*os palatinum*) – párová, tvorí zadnú časť tvrdého podnebia a steny nosovej dutiny.
- **jarmová kosť** (*os zygomaticum*) – párová, zospodu i zvonka ohraničuje očnicu, dáva šírku tvári, tvorí podklad lícam.
- **sánka** (*mandibula*) – nepárová, kĺbovo spojená so spánkovou kosťou, ložiskový výbežok tvorí jamky pre zuby, bradový výbežok má význam pri rozprávaní (artikulácia).
- **jazyk** (*os hyoideum*) – nepárová, uložená medzi svalmi koreňa jazyka, je na nej zavesený hrtan.

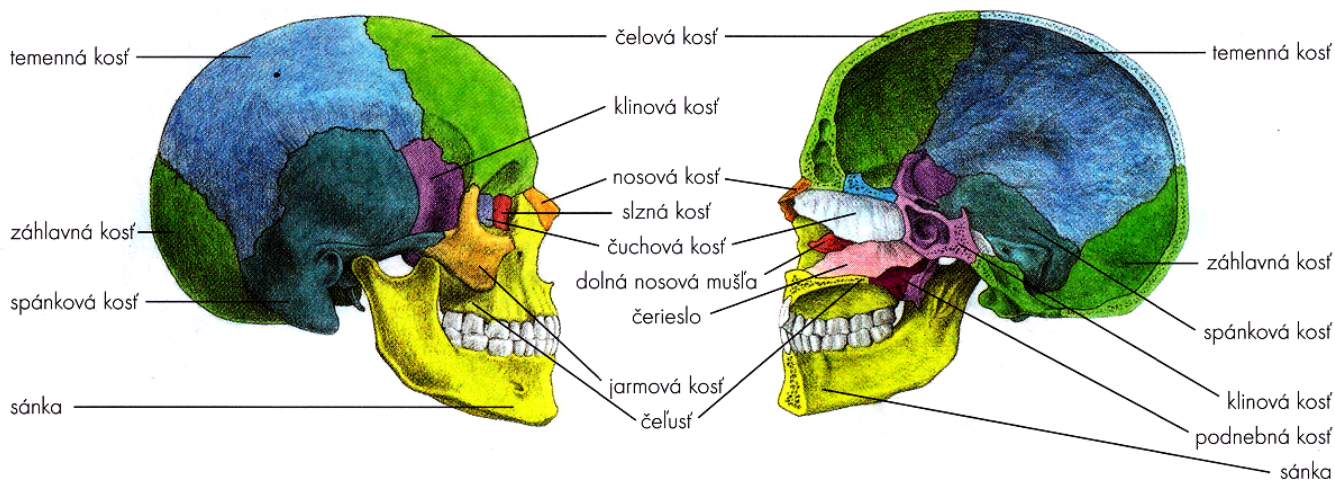
Švy – spájajú kosti lebky.

Rozlišujeme:

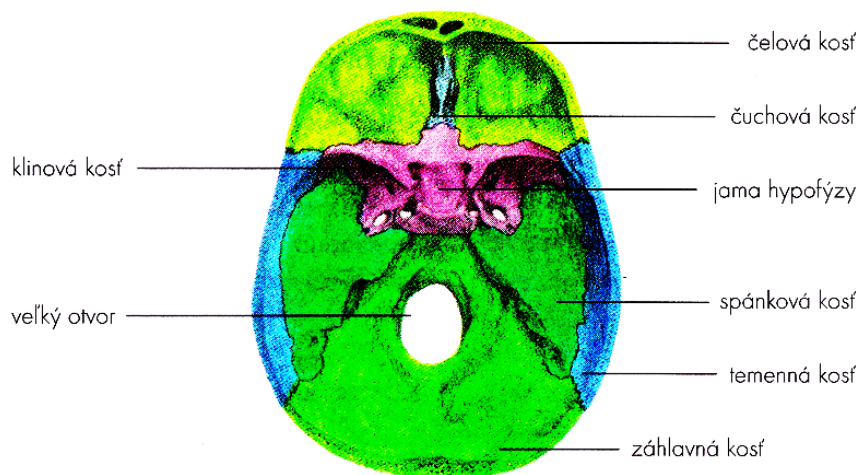
- **pílovitý šev** – napríklad vencovitý (čelová kosť s temennými kosťami), šípový (temenné kosti navzájom)
- **lambdovitý šev** (temenné kosti so záhlavnou kosťou),
- **šupinový šev** (spánková kosť s temennými kosťami),
- **hladký šev** (spojenie čeľuste).



Lebka - pohľad spredu



Lebka - pohľad z boku



Lebka - priečny rez

Zdroje

Text prevzatý a upravený z:

- Katarína Ušaková, *Biológia pre gymnázia 6*, 1. vydanie Bratislava EXPOL pedagogika, 2005, 104 strán, ISBN 80-89003-81-8,
- kolektív autorov pod vedením Anny Procikovej, *Školský lexikón*, Slovenské pedagogické nakladateľstvo, Encyklopedický ústav SAV, Bratislava 1992, 376 strán, ISBN 80-08-01570-5.

Obrázky prevzaté a upravené z:

- Katarína Ušaková, *Biológia pre gymnázia 6*, 1. vydanie Bratislava EXPOL pedagogika, 2005, 104 strán, ISBN 80-89003-81-8.