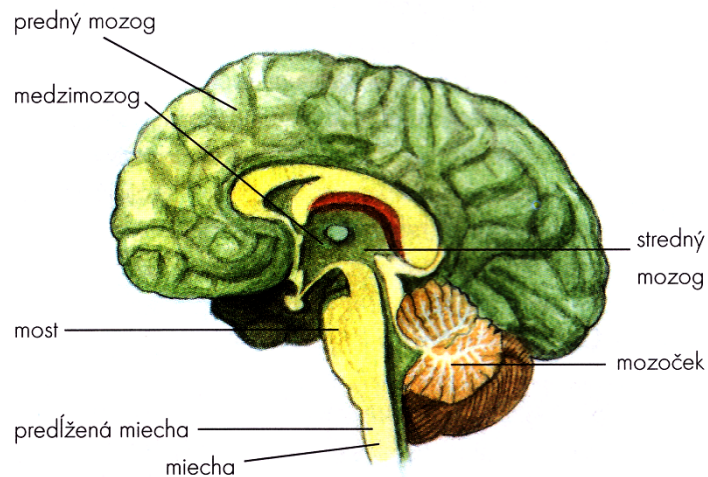


## Mozog (encephalon, cerebrum), oblasti mozgu, mozgové komory :)

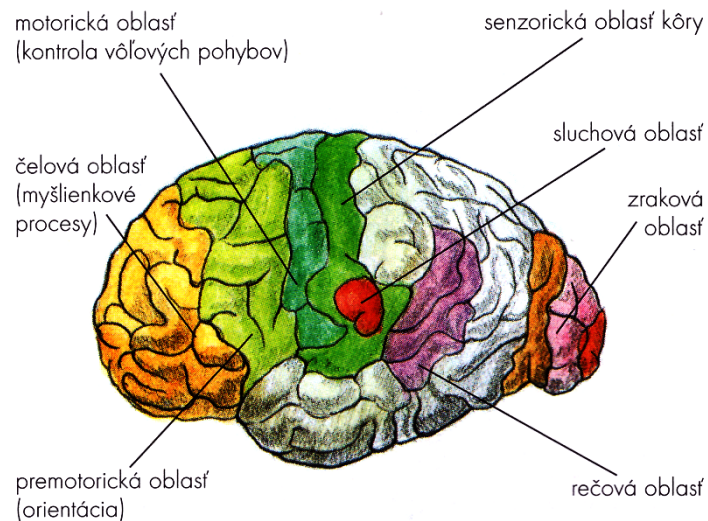
Zložitý orgán s vysokým stupňom organizovanosti. Ľudský mozog má hmotnosť v priemere 1 300 g, z čoho väčšinu tvorí najmladšia mozgová štruktúra – predný mozog, najmä jeho sivá hmota.

Mozog je niekoľkými oddielmi:

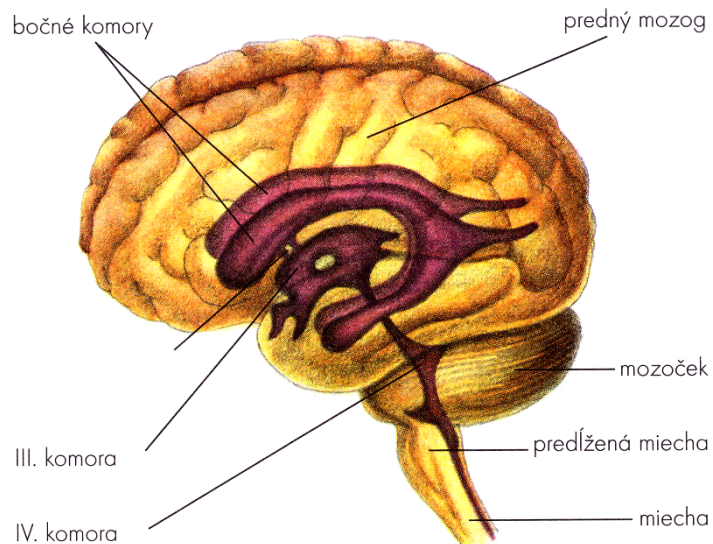
- predĺžená miecha,
- most,
- mozoček,
- stredný mozog,
- medzimotoz,
- predný mozog.



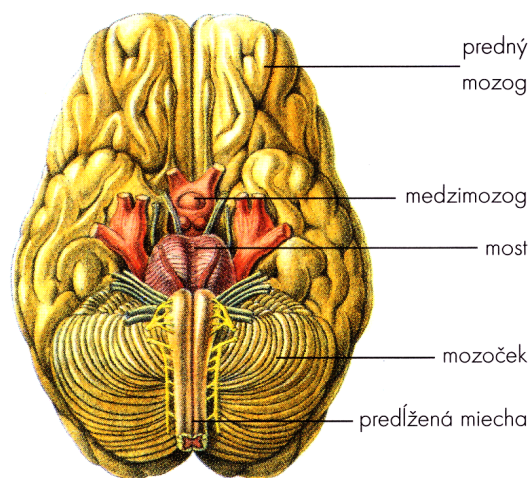
Pozdĺžny rez mozgom



Oblasti mozgu



**Mozgové komory**



**Mozog pri pohľade zospodu**

[Používanie mozgu; Ako pracuje mozog? Z čoho je zložený?, neuróny, synapsie, axón, dendrity, neurónová sieť; Ako sa mozog učí?, Spomienky; Rozdelenie ľudského mozgu, starý mozog, nový mozog \(mozgová kôra, neokortex\); Neurón, typy neurónov](#)



[Mozog, učenie sa a vyučovanie](#)

#### Zdroje

Text prevzatý a upravený z:

- Katarína Ušaková, *Biológia pre gymnázia 6*, 1. vydanie Bratislava EXPOL pedagogika, 2005, 104 strán, ISBN 80-89003-81-8,
- kolektív autorov pod vedením Anny Procikovej, *Školský lexikón*, Slovenské pedagogické nakladateľstvo, Encyklopedický ústav SAV, Bratislava 1992, 376 strán, ISBN 80-08-01570-5.

Obrázky prevzaté a upravené z:

Katarína Ušaková, *Biológia pre gymnázia 6*, 1. vydanie Bratislava EXPOL pedagogika, 2005, 104 strán, ISBN 80-89003-81-8.