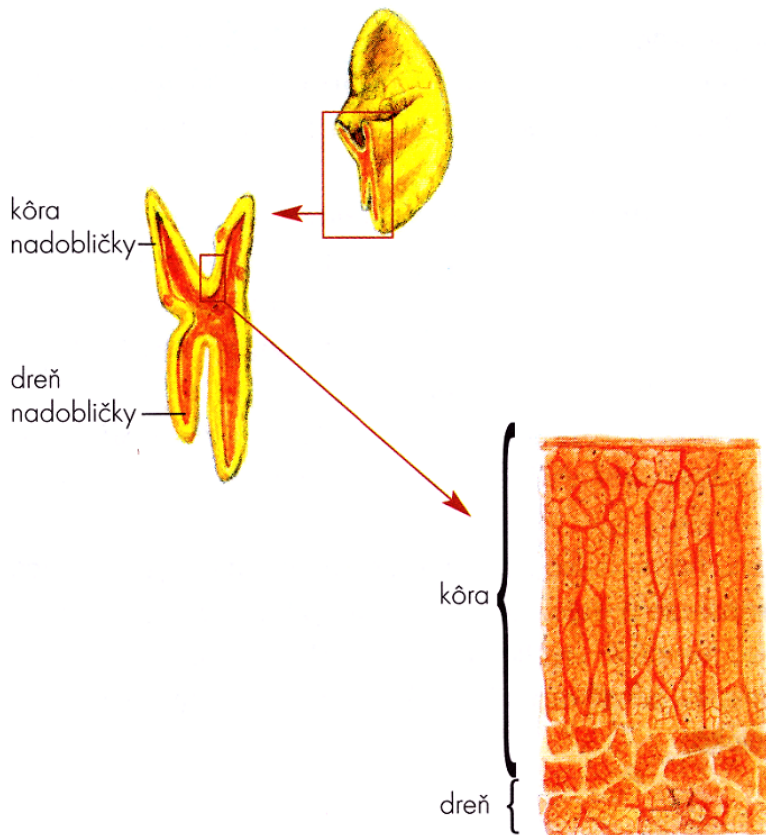


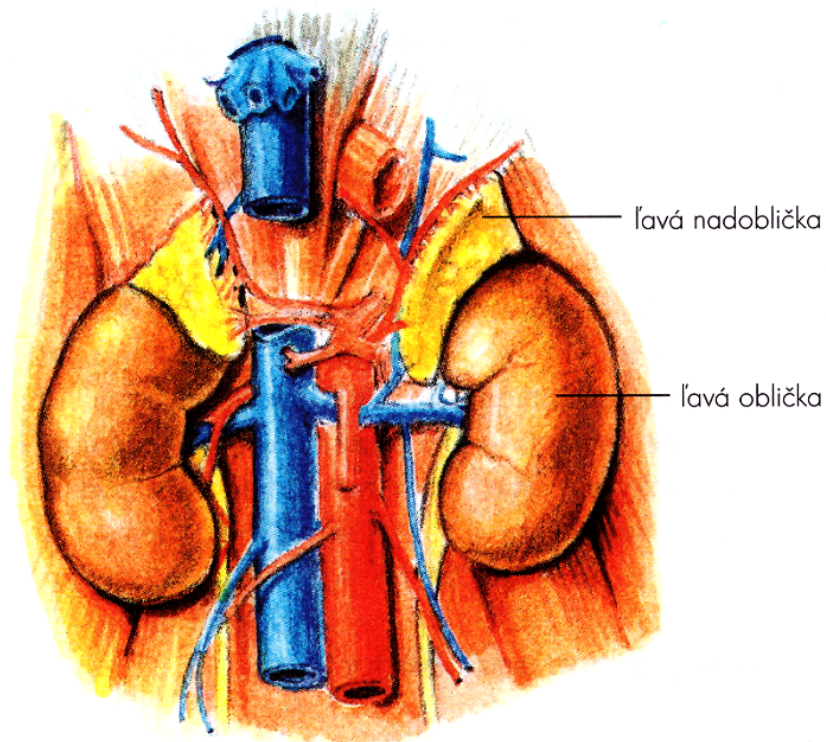
Nadoblička (grandula suprarenalis) :)

Párová endokinná žľaza nad obličkami pod väzivovým obalom [obličky](#).

Tvorí ju dve funkčne odlišné časti – kôra a dreň. Každá z nich vylučuje vlastné hormóny. Kôra nadobličky je pre život bezpodmienečne nutná, funkciu drene sú schopné čiastočne nahradiť iné orgány.



Rez nadobličkou



Umiestnenie nadobličiek

Zdroje

Text prevzatý a upravený z:

- Katarína Ušaková, *Biológia pre gymnázia 6*, 1. vydanie Bratislava EXPOL pedagogika, 2005, 104 strán, ISBN 80-89003-81-8,
- kolektív autorov pod vedením Anny Procikovej, *Školský lexikón*, Slovenské pedagogické nakladateľstvo, Encyklopedický ústav SAV, Bratislava 1992, 376 strán, ISBN 80-08-01570-5.

Obrázky prevzaté a upravené z:

Katarína Ušaková, *Biológia pre gymnázia 6*, 1. vydanie Bratislava EXPOL pedagogika, 2005, 104 strán, ISBN 80-89003-81-8.