

Obličky (ren) :)

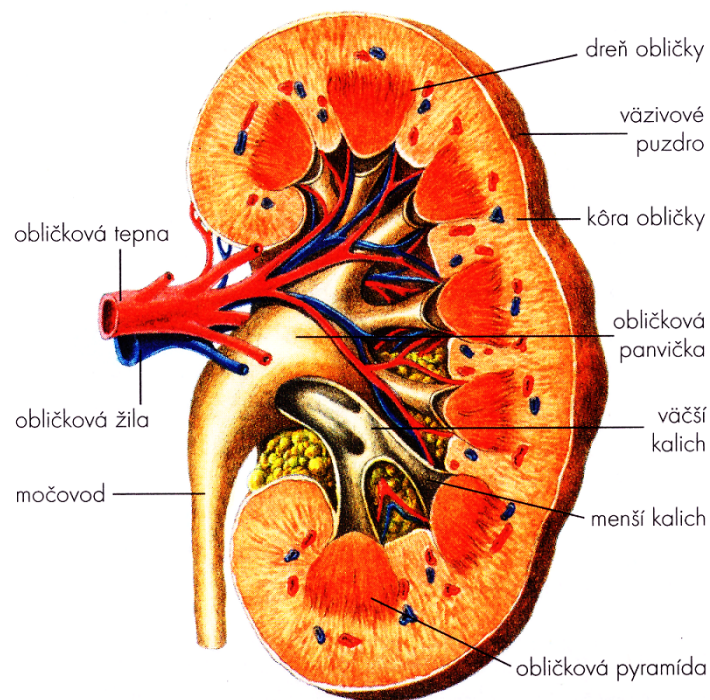
Jedna z dvoch súčastí vylučovacej sústavy. Ich základnou funkciou je tvorba moču.

Párový orgán fazuľovitého tvaru, hnedočervenej farby, uložený po stranách drierkovej chrbtice, na zadnej stene brušnej dutiny, v tukovom obale. Oblička má hmotnosť asi 150 g, je približne 12 cm dlhá a 6 cm široká.

Pravá oblička býva o niečo menšia a nižšie uložená. Povrch obličky je hladký, pokrýva ho pevné väzivové puzdro. V strede vnútorného okraja obličky je zárez – brána obličky, v ktorom vstupujú a vystupujú cievy, nervy a vystupujú močové cesty.

Oblička sa skladá z dvoch vrstiev: na povrchu je svetlejšia kôra a vnútri tmavšia dreň v tvare pyramíd. Základnou stavebnou a funkčnou jednotkou obličky je [nefrón](#). Oblička človeka obsahuje približne milión nefrónov.

Obličky okrem základnej funkcie majú aj endokrinnú funkciu. Produkujú a do [krvi](#) uvoľňujú [hormóny](#) renín, ktorý ovplyvňuje krvný tlak a erytropoetín, ktorý ovplyvňuje tvorbu krvi.



Pozdĺžny rez obličkou

[Nadoblička \(grandula suprarenalis\)](#)

Zdroje

Text prevzatý a upravený z:

- Katarína Ušaková, *Biológia pre gymnázia 6*, 1. vydanie Bratislava EXPOL pedagogika, 2005, 104 strán, ISBN 80-89003-81-8,
- kolektív autorov pod vedením Anny Procikovej, *Školský lexikón*, Slovenské pedagogické nakladateľstvo, Encyklopedický ústav SAV, Bratislava 1992, 376 strán, ISBN 80-08-01570-5.

Obrázok prevzatý a upravený z:

Katarína Ušaková, *Biológia pre gymnázia 6*, 1. vydanie Bratislava EXPOL pedagogika, 2005, 104 strán, ISBN 80-89003-81-8.