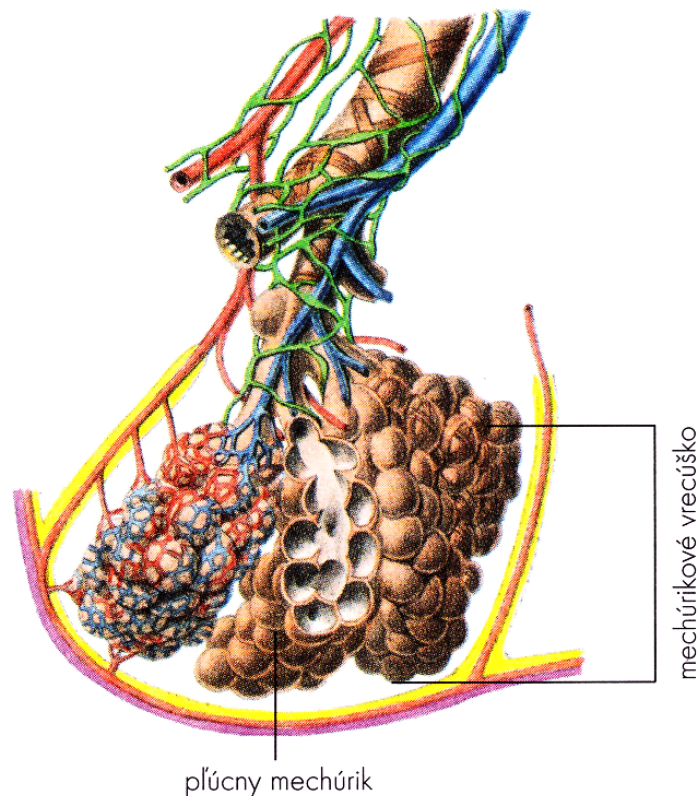
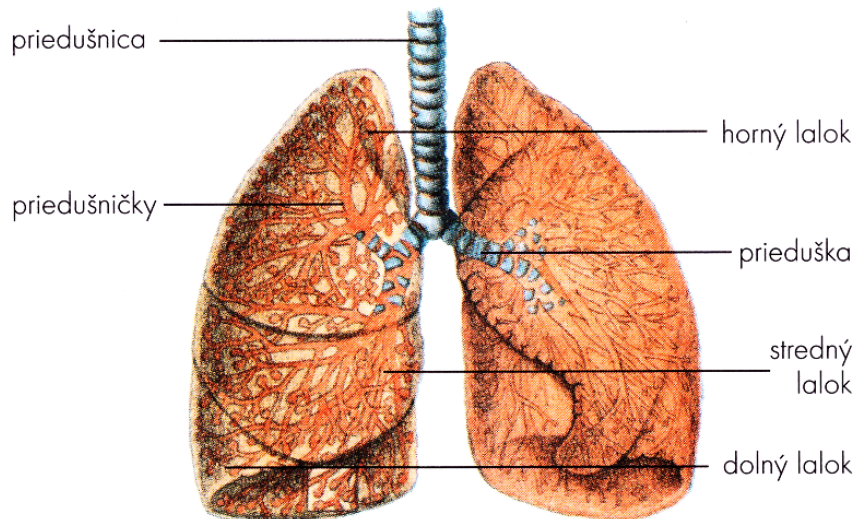


Plúca (pulmo), poplúcnicca, pohrudnica, pneumothorax, plúcne mechúriky, respiračný epitel :)

Vlastný orgán vonkajšieho dýchania. Jeho funkciou je získavanie kyslíka zo vzduchu a zbavovanie sa oxidu uhličitého. Je to párový orgán tvaru kužela so zaoblenými hrotmi, uložený v hrudníkovej dutine.

Plúca sú rozdelené zárezmi na laloky. Pravé plúca na tri laloky, ľavé na dva laloky. Na povrchu plúc sa nachádza jemná väzivová blana **poplúcnicca**, ktorá prechádza na vnútornú plochu hrudníkovej dutiny ako **pohrudnica**. Medzi nimi je úzka štrbina (pohrudnicová dutina), ktorá je vyplnená malým množstvom seróznej kvapaliny, ktorá zabezpečuje hladké kĺzanie oboch blán pri dýchaní. V podhrudnicovej dutine je podtlak, v plúcach je vyšší tlak, ktorý rozpína plúca. Pri vniknutí atmosférického vzduchu do podhrudnicovej dutiny (napríklad pri poranení hrudníka) dôjde k vyrovnaniu tlaku a tým k spľasnutiu plúc – **pneumothorax**.



Plúca

Vlastným miestom výmeny dýchacích plynov sú **plúcne mechúriky** (*alveoly*). Steny mechúrikov sú tvorené len jednou vrstvou plochých buniek – **respiračný epitel**. Sú veľmi tenké a bohato prekrvené.

Zdroje

Text prevzatý a upravený z:

- Katarína Ušaková, *Biológia pre gymnázia 6*, 1. vydanie Bratislava EXPOL pedagogika, 2005, 104 strán, ISBN 80-89003-81-8,
- kolektív autorov pod vedením Anny Procikovej, *Školský lexikón*, Slovenské pedagogické nakladateľstvo, Encyklopedický ústav SAV, Bratislava 1992, 376 strán, ISBN 80-08-01570-5.

Obrázky prevzaté a upravené z:

Katarína Ušaková, *Biológia pre gymnázia 6*, 1. vydanie Bratislava EXPOL pedagogika, 2005, 104 strán, ISBN 80-89003-81-8.