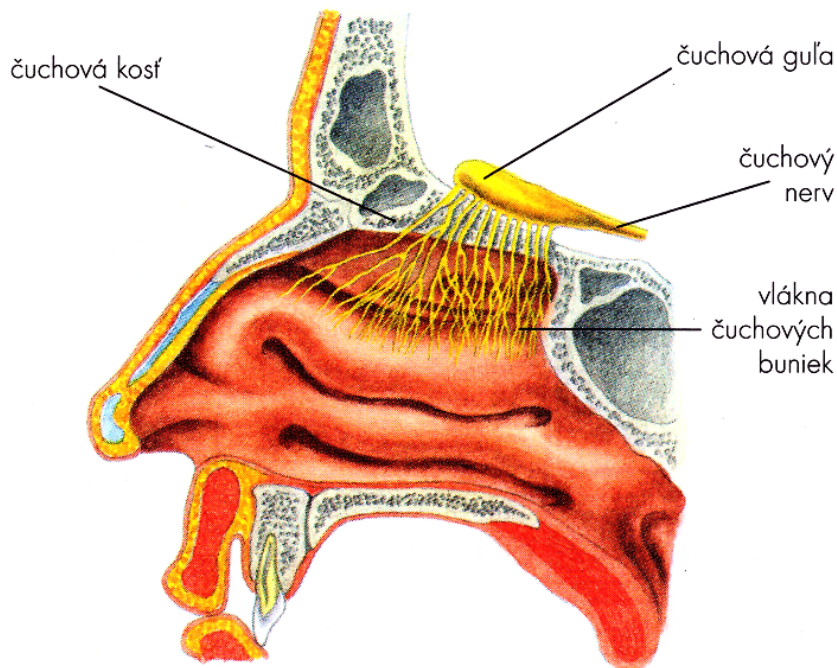


## Čuch, lokalizácia čuchovej oblasti :)

Signálom pre čuch sú prchavé látky vo vzduchu, ktoré sa rozpúšťajú v hliene. Čuchové bunky sa nachádzajú v čuchovej oblasti sliznice nosovej dutiny a vnemy sú vedené vláknami čuchového nervu do čuchového centra v mozgu.



Lokalizácia čuchovej oblasti

Človek rozlišuje základné pachy:

- kvetinový,
- ovocný,
- živočíšny,
- hnilobný,
- koreninový,
- spáleninový.

### [Čuchová a zraková adaptácia](#)

#### Zdroje

Text prevzatý a upravený z:

kolektív autorov pod vedením Anny Procikovej, *Školský lexikón*, Slovenské pedagogické nakladateľstvo, Encyklopedický ústav SAV, Bratislava 1992, 376 strán, ISBN 80-08-01570-5.

Obrázok prevzatý a upravený z:

Katarína Ušaková, *Biológia pre gymnázia 6*, 1. vydanie Bratislava EXPOL pedagogika, 2005, 104 strán, ISBN 80-89003-81-8.