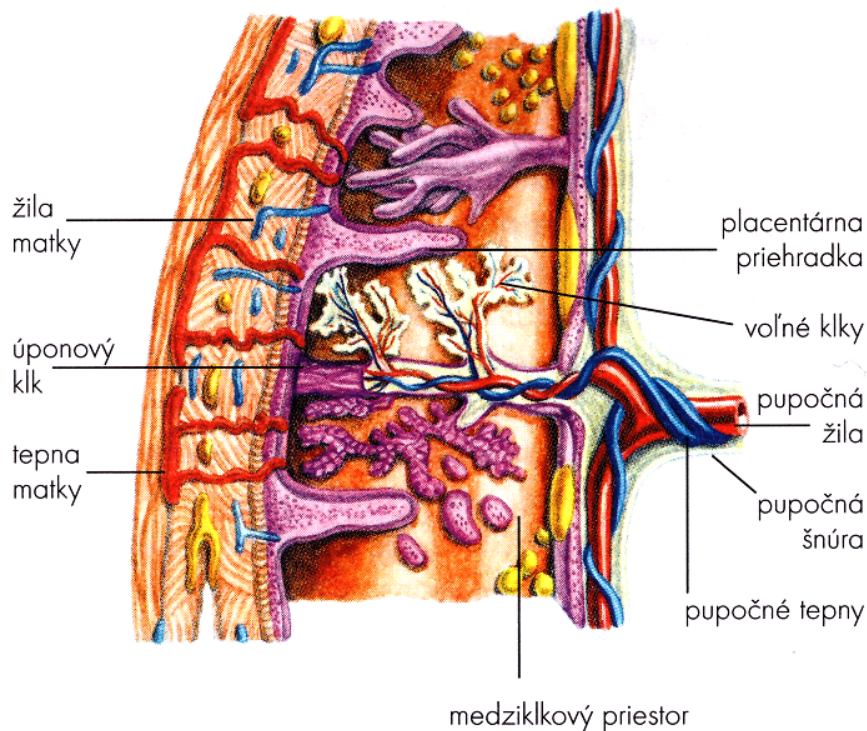


## Ľudská placenta, stavba placenty :)

Zabezpečuje spojenie zárodkových/plodových a materských tkanív na fyziologickú výmenu.

Placenta sa vyvíja v symbióze medzi tkanivom plodu a matky. Má preto plodovú a materskú časť.



Stavba placenty

### Zdroje

Text prevzatý a upravený z:

- Katarína Ušaková, *Biológia pre gymnázia 6*, 1. vydanie Bratislava EXPOL pedagogika, 2005, 104 strán, ISBN 80-89003-81-8,
- kolektív autorov pod vedením Anny Procikovej, *Školský lexikón*, Slovenské pedagogické nakladateľstvo, Encyklopedický ústav SAV, Bratislava 1992, 376 strán, ISBN 80-08-01570-5.

Obrázok prevzatý a upravený z:

Katarína Ušaková, *Biológia pre gymnázia 6*, 1. vydanie Bratislava EXPOL pedagogika, 2005, 104 strán, ISBN 80-89003-81-8.