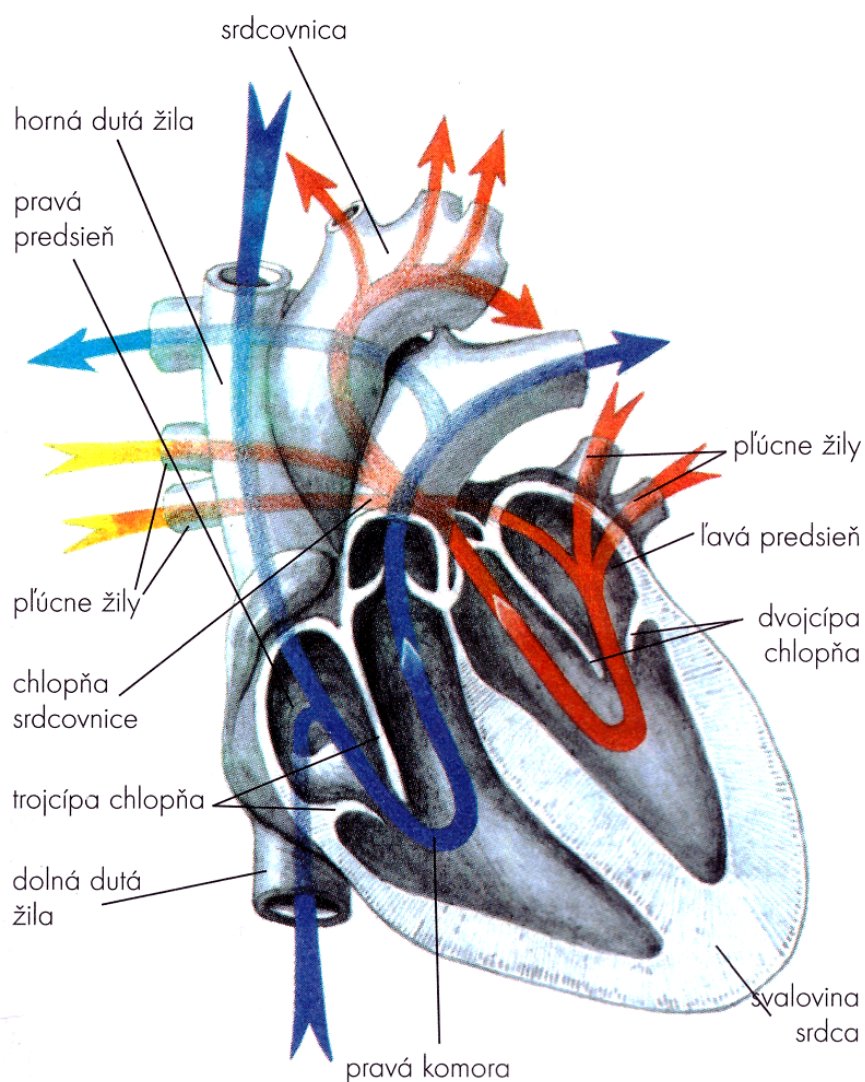


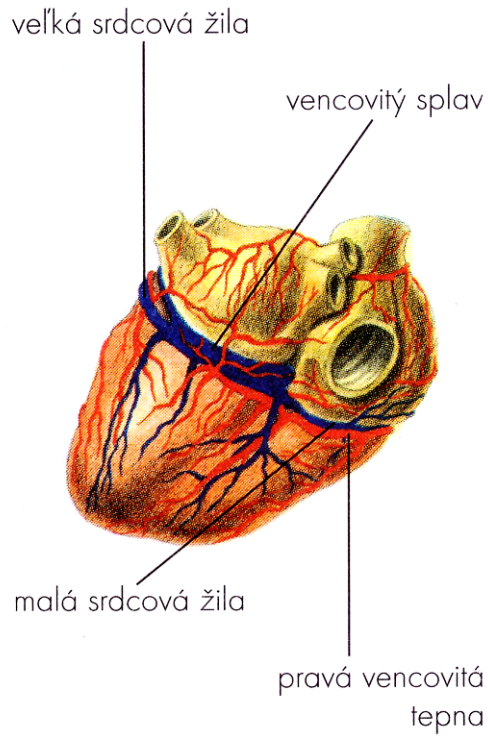
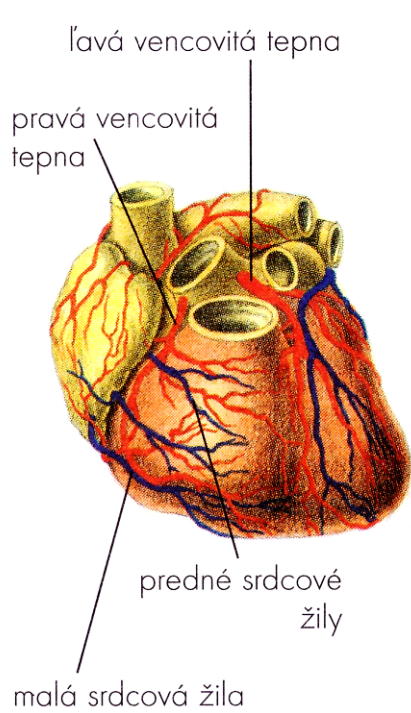
Srdce, srdcový cyklus, vencovité tepny :)

Dutý sval vo väzivovom vaku, osrdcovníku. Zabezpečuje [velký a malý krvný obeh](#).



Pozdĺžny rez srdcom

Orgán je rozdelený priehradkou na pravú stranu (prechádza ňou len odkysličená krv) a ľavú stranu (prechádza ňou len okysličená krv). V hornej časti sú predsieňe (átriá) a v dolnej časti komory (ventriculi). Pravú predsieň oddeľuje od komory trojcípa chlopňa a ľavú dvojcípa (mitrálna) chlopňa.

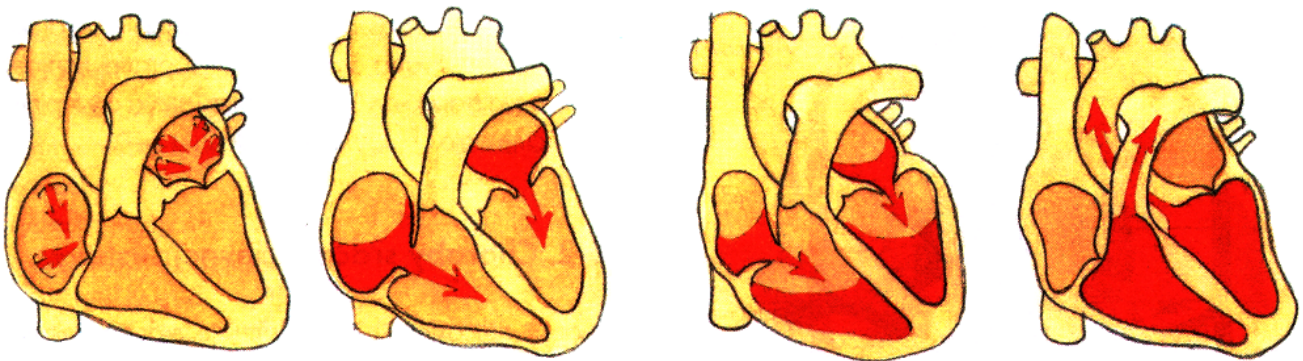


Vencovité tepny

ochabnutie – diastola (napĺňanie srdca krvou)

sťah – systola predsiení

sťah – systola komôr (vytláčanie krvi do tepien)



Srdcový cyklus

Zdroje

Text prevzatý a upravený z:

- Katarína Ušaková, *Biológia pre gymnázia 6*, 1. vydanie Bratislava EXPOL pedagogika, 2005, 104 strán, ISBN 80-89003-81-8,
- kolektív autorov pod vedením Anny Procikovej, *Školský lexikón*, Slovenské pedagogické nakladateľstvo, Encyklopedický ústav SAV, Bratislava 1992, 376 strán, ISBN 80-08-01570-5.

Obrázky prevzaté a upravené z:

Katarína Ušaková, *Biológia pre gymnázia 6*, 1. vydanie Bratislava EXPOL pedagogika, 2005, 104 strán, ISBN 80-89003-81-8.