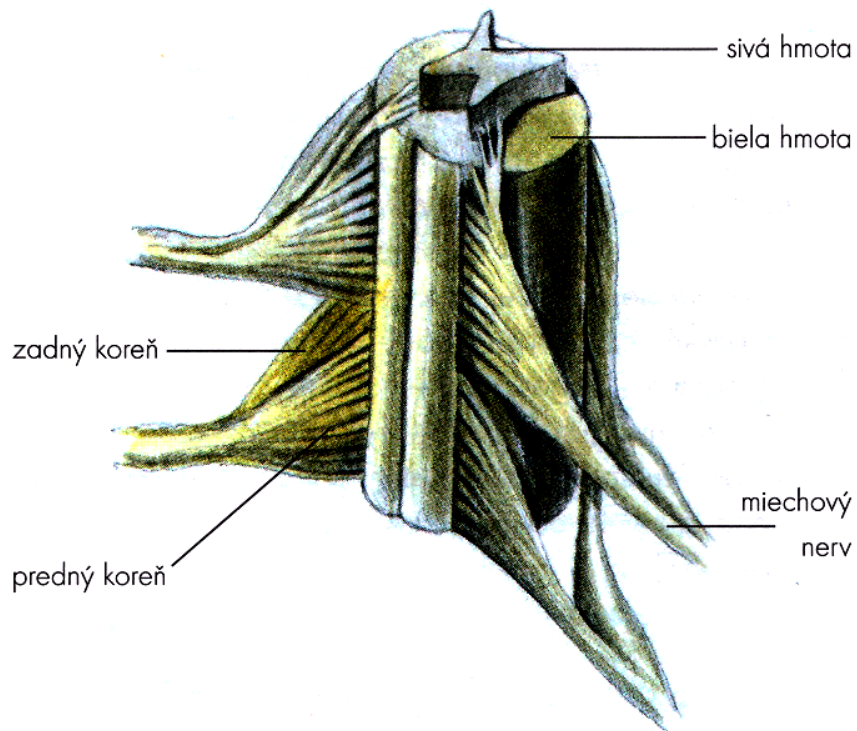


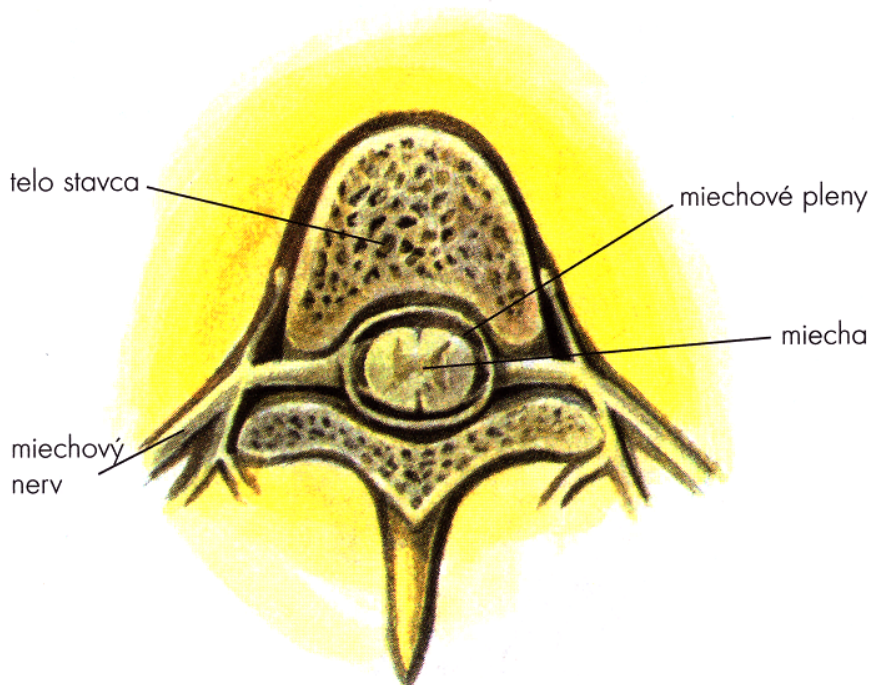
Chrbticová miecha :)

Vypĺňa chrbticový kanál od prvého stavca až po druhý driekový stavec.

Je tvorená dvoma typmi tkaniva. Sivá hmota vo vnútri je tvorená telami nervových buniek, biela hmota na povrchu je tvorená zväzkami nervových vlákien.



Časť miechy



Rez chrbticou a miechou

[Miecha, miechové nervy](#)

Zdroje

Text prevzatý a upravený z:

- Katarína Ušaková, *Biológia pre gymnázia 6*, 1. vydanie Bratislava EXPOL pedagogika, 2005, 104 strán, ISBN 80-89003-81-8,
- kolektív autorov pod vedením Anny Procikovej, *Školský lexikón*, Slovenské pedagogické nakladateľstvo, Encyklopedický

ústav SAV, Bratislava 1992, 376 strán, ISBN 80-08-01570-5.

Obrázky prevzaté a upravené z:

Katarína Ušaková, *Biológia pre gymnázia 6*, 1. vydanie Bratislava EXPOL pedagogika, 2005, 104 strán, ISBN 80-89003-81-8.