

Krvný obeh (cirkulácia krvi), malý krvný obeh, veľký krvný obeh, srdcovo-cievny systém :)

Pohyb [krvi](#) v organizme zabezpečovaný činnosťou [srdca](#).

Malý (plúcny) krvný obeh

Malý krvný obeh sa začína v pravej komore. Do nej priteká odkysličená krv z pravej predsieni. Z pravej komory vychádza pľúcnicca, ktorá sa rozvetvuje na pravú a ľavú pľúcnu tepnu. Tie vedú odkysličenú krv k pravým a ľavým pľúcam. Na začiatku pľúcnicce sa nachádza polmesiačikovitá chlopňa, ktorá zabezpečuje jednosmerný tok krvi z pravej komory do pľúcnicce. V pľúcnych kapilárach sa krv okysličí a je ďalej vedená štyrmi pľúcnymi žilami (z pravých aj ľavých pľúc vychádzajú po dve pľúcne žily) do ľavej predsieni srdca.

Veľký (telový) krvný obeh

Po naplnení ľavej predsieni okysličenou krvou z pľúc sa tlakom krvi otvorí dvojčípa chlopňa (mitrálna chlopňa) a krv prechádza do ľavej komory. Odtiaľ je vyvrhnutá do [srdcovnice \(aorty\)](#). Na jej začiatku sa tiež nachádza polmesiačikovitá chlopňa. Aorta sa otáča doľava dozadu k chrbtici a vytvára oblúk. Z oblúka aorty vystupujú smerom k hlave tri tepny: rameno-hlavová tepna, ľavá spoločná krčnica a ľavá podkľúčna tepna. Aorta potom pokračuje smerom nadol ako hrudníková aorta a ďalej ako brušná aorta, ktorá sa rozvetvuje na ďalšie menšie tepny, ktorými sa krv dostáva do kapilárnej siete. V kapilárnej sieti dochádza k odovzdaniu kyslíka tkanivám výmenou za oxid uhličitý. Odkysličenú krv zbierajú žily z celého tela, ktoré sa spájajú do väčších a väčších ciev až nakoniec vytvárajú hornú a dolnú dutú žilu. Tie napokon ústia do pravej predsieni, kam privádzajú odkysličenú krv z celého organizmu. Krvné zásobenie srdca zabezpečujú vencovité (koronárne) tepny, ktoré vystupujú priamo zo srdcovnice. Vencovité tepny privádzajú kyslík a živiny jednotlivým bunkám myokardu. Odkysličená krv sa zo srdca odvádza srdcovými žilami, ktoré ústia do koronárneho splavu (*sinus coronarius*). Koronárny splav je žila, ktorá ústi do pravej predsieni.

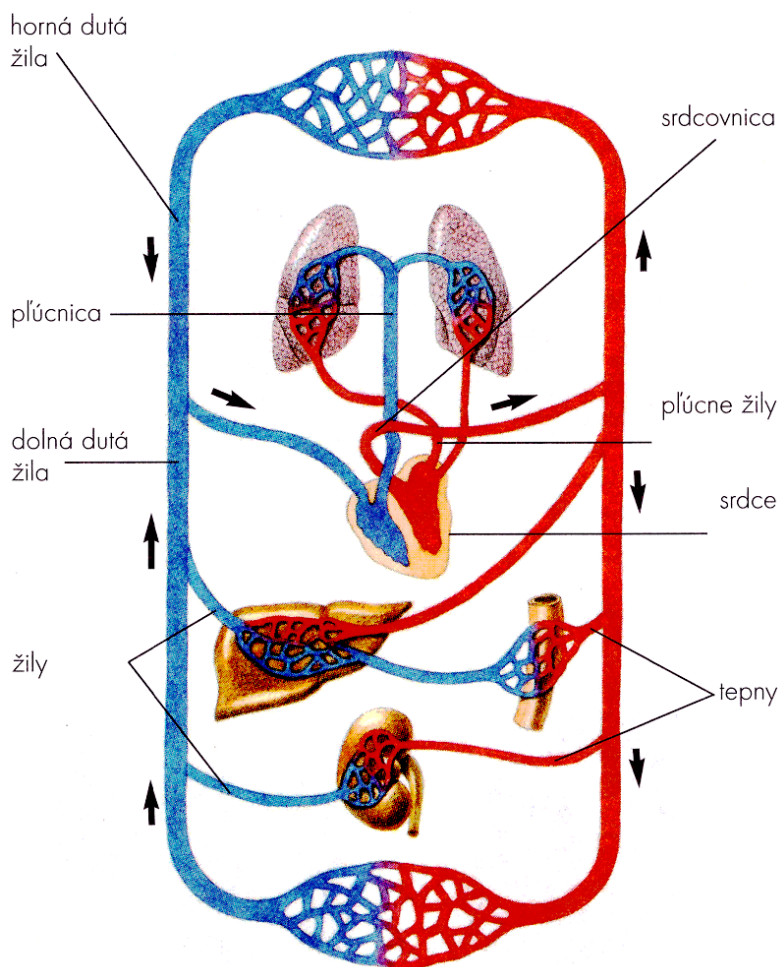


Schéma [srdcovo-cievneho systému](#)

[Žily](#), [Tepny](#)

Zdroje

Text prevzatý a upravený z:

kolektív autorov pod vedením Anny Procikovej, *Školský lexikón*, Slovenské pedagogické nakladateľstvo, Encyklopedický ústav SAV, Bratislava 1992, 376 strán, ISBN 80-08-01570-5.

Použitá, citovaná a odporúčaná interná „literatúra“:

[Malý, veľký KO, tepny, žily \(e-kniha/Biológia\)](#).

Obrázok prevzatý a upravený z:

Katarína Ušaková, *Biológia pre gymnázia 6*, 1. vydanie Bratislava EXPOL pedagogika, 2005, 104 strán, ISBN 80-89003-81-8.