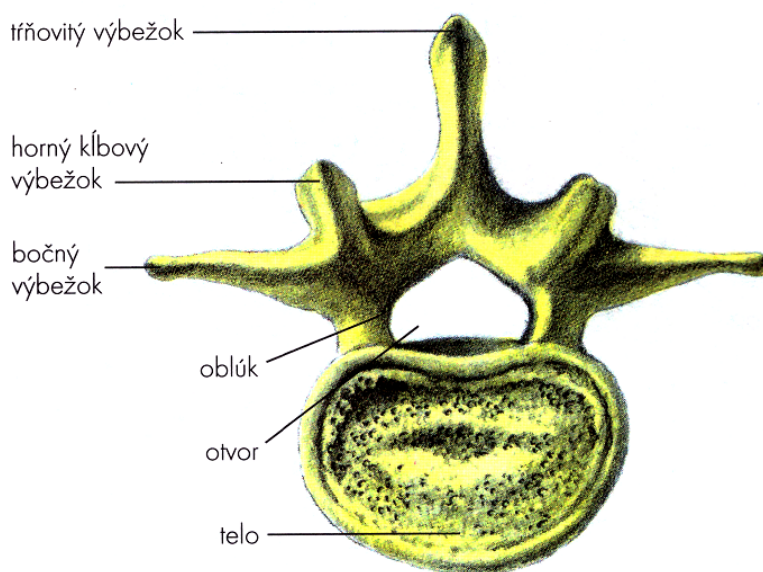


Stavce, stavec človeka :)

Časti chrbtice.

U nižších živočíchov sú rovnocenná (ryby), u ostatných sa delia na krčné, hrudníkové, driekové, krížové a kostrčové alebo chvostové. Stavbou sa od ostatných líšia prvé dva krčné stavce – nosič a čapovec.



Stavec človeka

Zdroje

Text prevzatý a upravený z:

kolektív autorov pod vedením Anny Procikovej, *Školský lexikón*, Slovenské pedagogické nakladateľstvo, Encyklopedický ústav SAV, Bratislava 1992, 376 strán, ISBN 80-08-01570-5.

Obrázok prevzatý a upravený z:

Katarína Ušaková, *Biológia pre gymnázia 6*, 1. vydanie Bratislava EXPOL pedagogika, 2005, 104 strán, ISBN 80-89003-81-8.