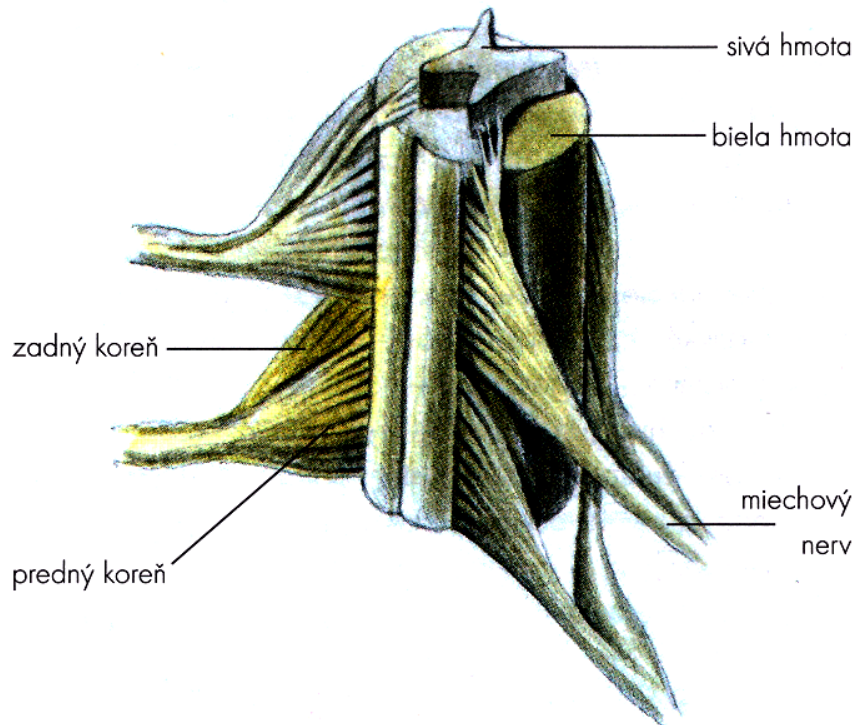


Miecha, miechové nervy :)

Nervový orgán, spolu s mozgom tvoria ústrednú časť nervovej sústavy (**CNS**). Nachádza sa v chrbticovom kanáli, chránená telami **stavcov**, je ústredím mnohých **reflexov**.

Vychádza z nej 31 párov **miechových nervov**, ktoré sprostredkujú prenos vzruchov do mozgu a reakcií mozgu do orgánov tela.



Časť miechy

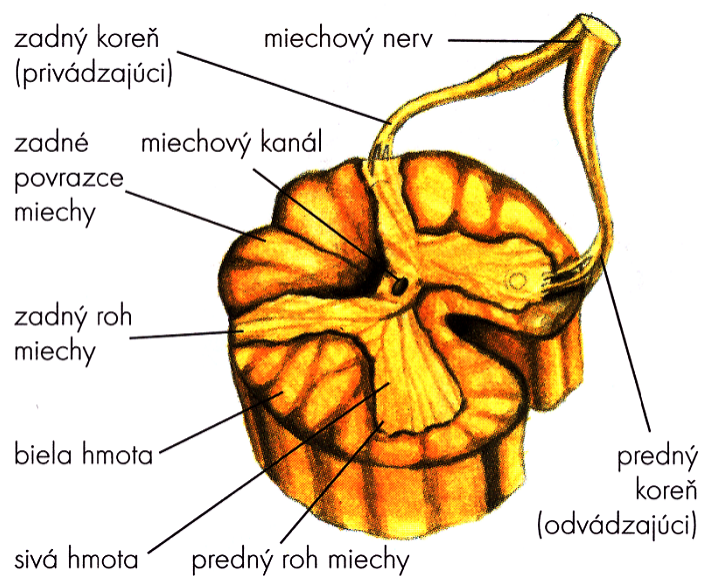
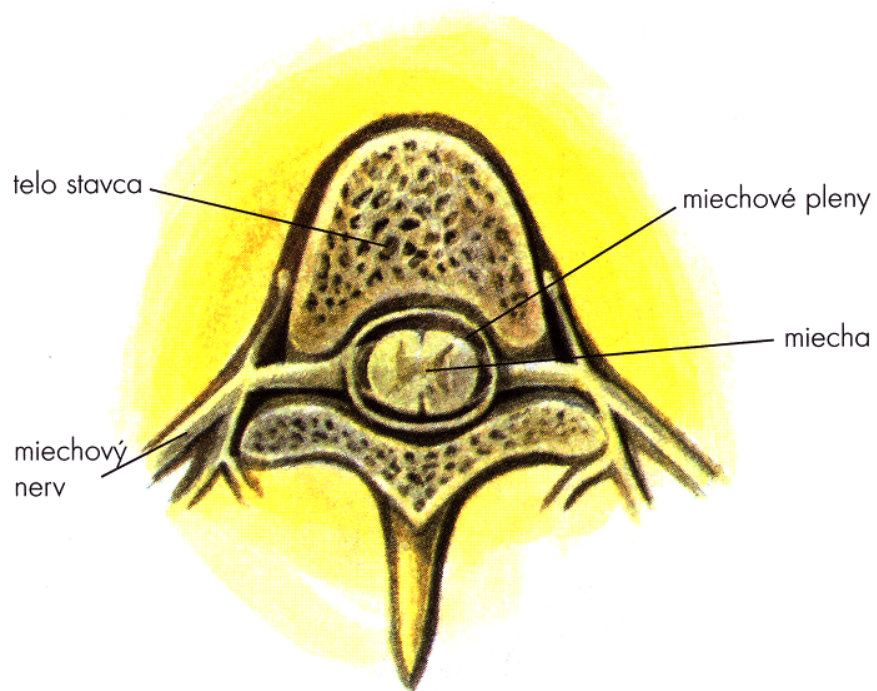


Schéma miechy



Rez chrbticou a miechou

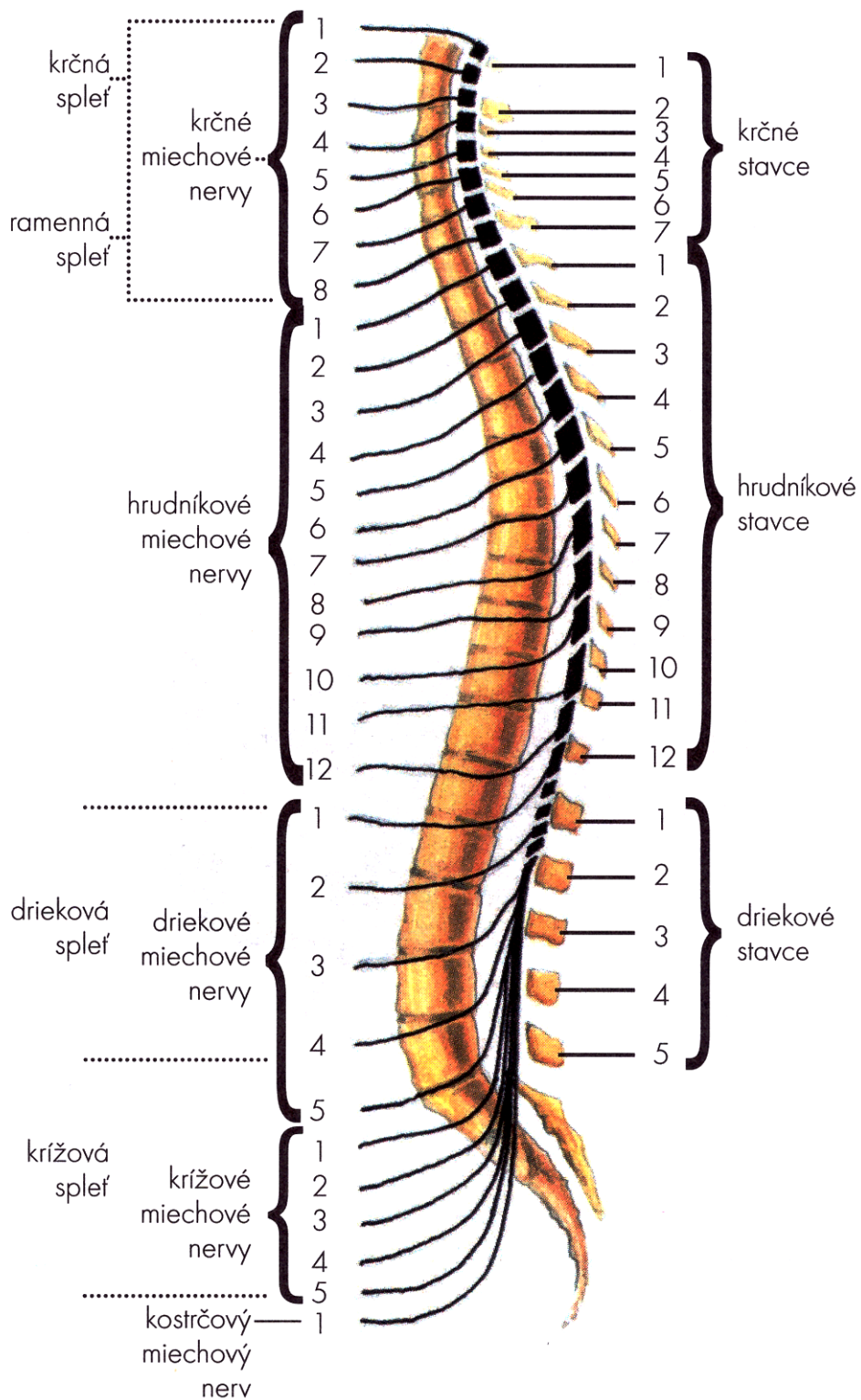


Schéma miechových nervov

[Chrbticová miecha](#)

Zdroje

Text prevzatý a upravený z:

kolektív autorov pod vedením Anny Procikovej, *Školský lexikón*, Slovenské pedagogické nakladateľstvo, Encyklopedický ústav SAV, Bratislava 1992, 376 strán, ISBN 80-08-01570-5.

Obrázky prevzaté a upravené z:

Katarína Ušaková, *Biológia pre gymnázia 6*, 1. vydanie Bratislava EXPOL pedagogika, 2005, 104 strán, ISBN 80-89003-81-8.