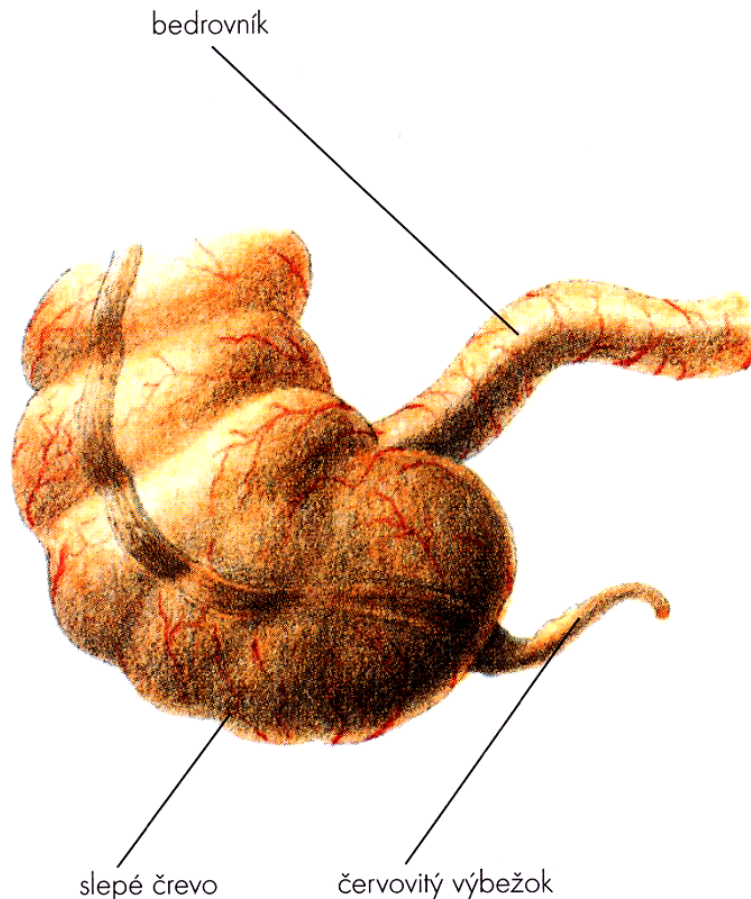


Črevá, tenké črevo, hrubé črevo :)

Trubicové ústroje v brušnej dutine, súčasť [tráviacej sústavy](#).

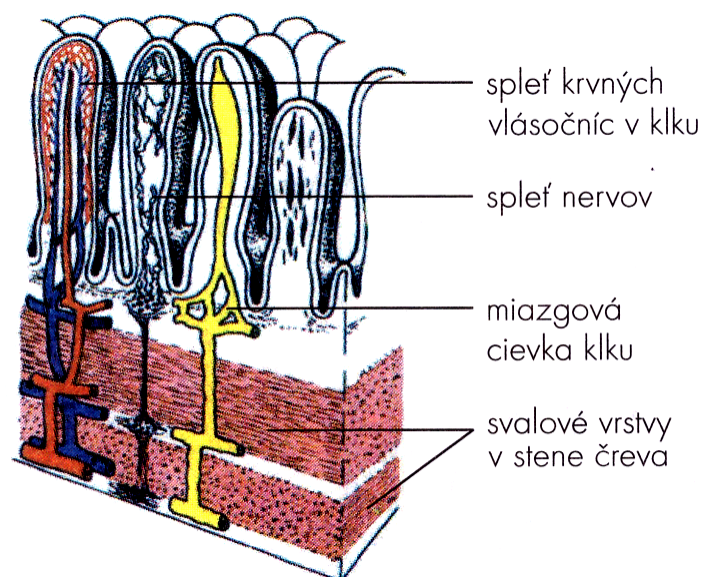
Rozlišujeme:

- **tenké črevo** – prebieha v ňom trávenie a vstrebávanie živín (cukrov, bielkovín a tukov) za pomoci enzýmov črevnej šťavy. Začiatok tenkého čreva tvorí dvanásnik,
- **hrubé črevo** – v ňom sa z natrávených zvyškov potravy vstrebáva voda a zahustený obsah, polotuhá stolica sa vylučuje [konečníkom](#). Na začiatku hrubého sa nachádza slepé črevo.



Pripojenie tenkého čreva k hrubému črevu

Potrava sa v črevách posúva sťahovaním a roztahovaním svalov črevnej steny.



Prierez klku tenkého čreva

Zdroje

Text prevzatý a upravený z:

kolektív autorov pod vedením Anny Procikovej, *Školský lexikón*, Slovenské pedagogické nakladateľstvo, Encyklopedický ústav SAV, Bratislava 1992, 376 strán, ISBN 80-08-01570-5.

Obrázky prevzaté a upravené z:

Katarína Ušaková, *Biológia pre gymnázia 6*, 1. vydanie Bratislava EXPOL pedagogika, 2005, 104 strán, ISBN 80-89003-81-8.