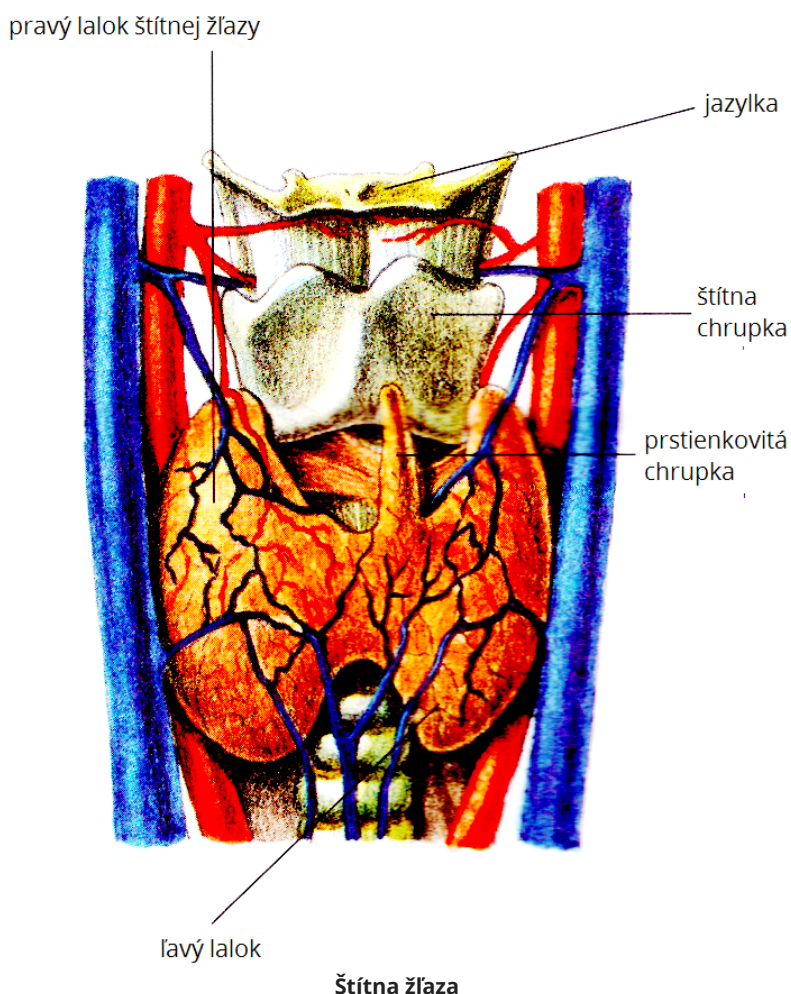


Štítna žláza, tyroxín :)

Žláza s vnútorným vylučovaním umiestnená na prednej strane hrtanu. Vytvára **hormón tyroxín**, ktorý riadi látkovú premenu a ovplyvňuje telesný a duševný vývoj človeka.

Nadbytok tyroxínu spôsobuje zrýchlenie **látkovej premeny**, nedostatok zaostávanie rastu tela a duševnej činnosti.



Zdroje

Text prevzatý a upravený z:

kolektív autorov pod vedením Anny Procikovej, *Školský lexikón*, Slovenské pedagogické nakladateľstvo, Encyklopedický ústav SAV, Bratislava 1992, 376 strán, ISBN 80-08-01570-5.

Obrázok prevzatý a upravený z:

Katarína Ušaková, *Biológia pre gymnázia 6*, 1. vydanie Bratislava EXPOL pedagogika, 2005, 104 strán, ISBN 80-89003-81-8.