

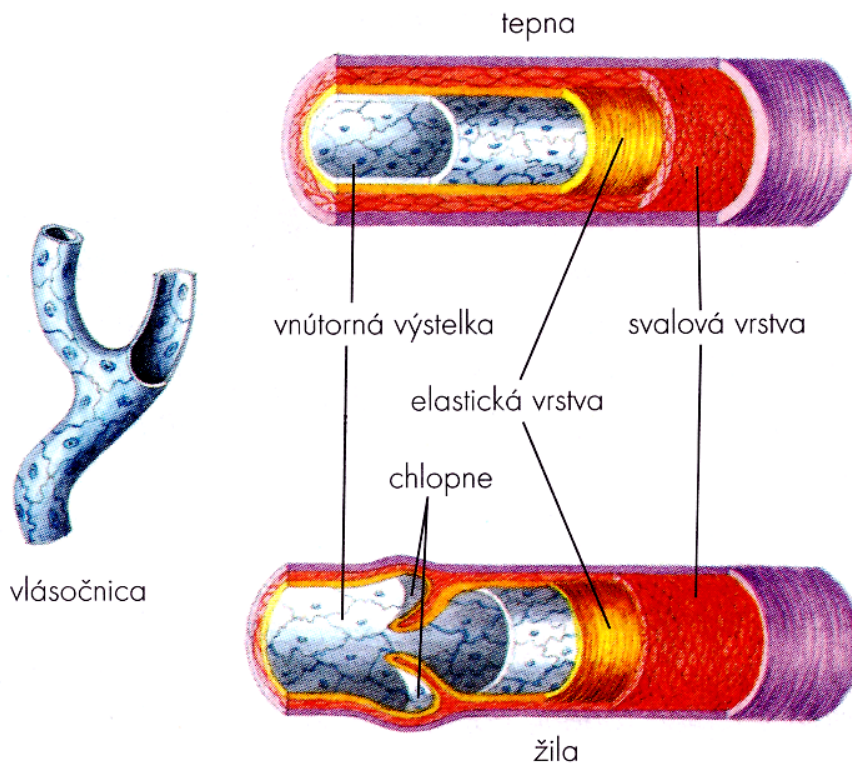
Žily (vény), vrátnica (portálna žila) :

Krvné cievy, ktoré privádzajú krv do srdca.

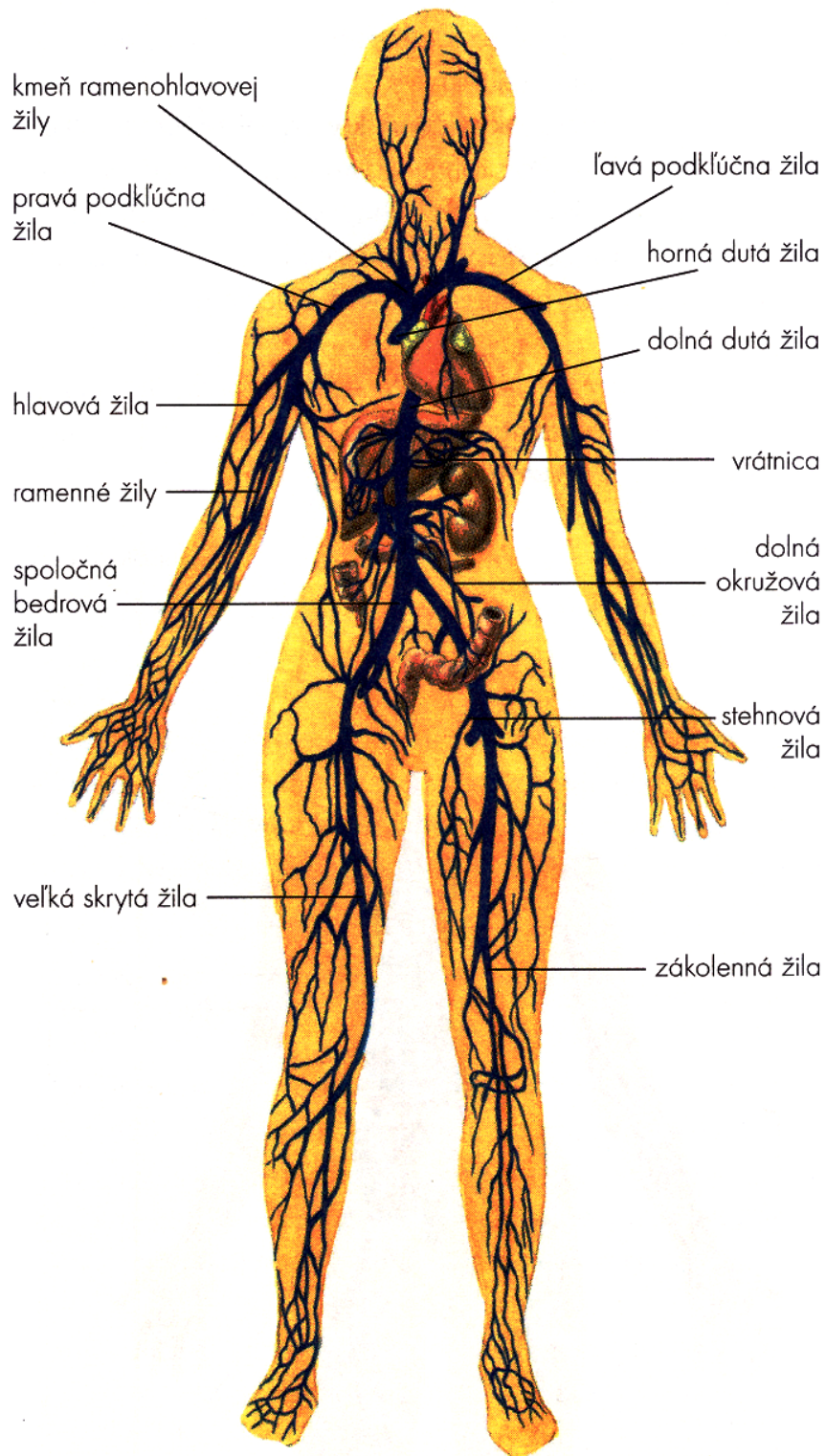
Žilami prúdi do ľavej predsieň okysličená krv z pľúc a z veľkého obehu zasa prichádza odkysličená krv do pravej predsieň.

K najväčším žilám ľudského tela patria horná a dolná dutá žila. Osobitnú časť žilového systému tvorí **vrátnica (portálna žila)**, ktorá zbiera krv z orgánov tráviacej sústavy obsahujúcu vstrebané živiny a vedie ju do pečene, kde dochádza k metabolickej premene týchto živín.

Niektoré žily (najmä žily dolných končatín) obsahujú chlopne, ktoré zabraňujú spätnému toku krvi.



[Vlásočnica](#), [žila](#), [tepna](#)



Hlavné žily

Zdroje

Použitá, citovaná a odporúčaná interná „literatúra“:

[Malý, veľký KO, tepny, žily \(e-kniha/Biológia\).](#)

Obrázky prevzaté a upravené z:

Katarína Ušaková, *Biológia pre gymnázia 6*, 1. vydanie Bratislava EXPOL pedagogika, 2005, 104 strán, ISBN 80-89003-81-8.