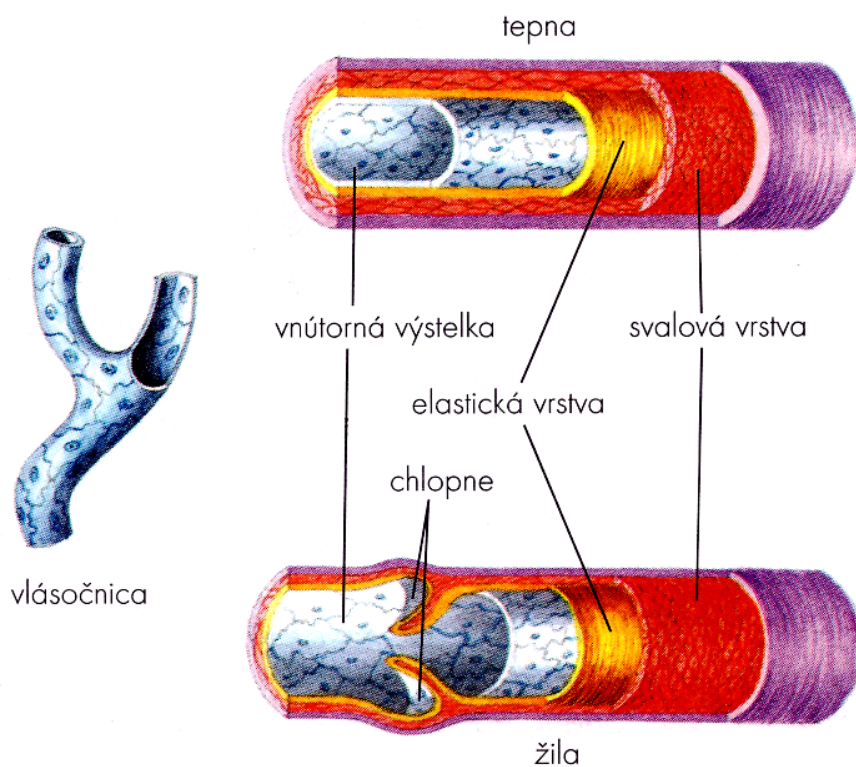


Tepny (artérie), srdcovnica (aorta) :

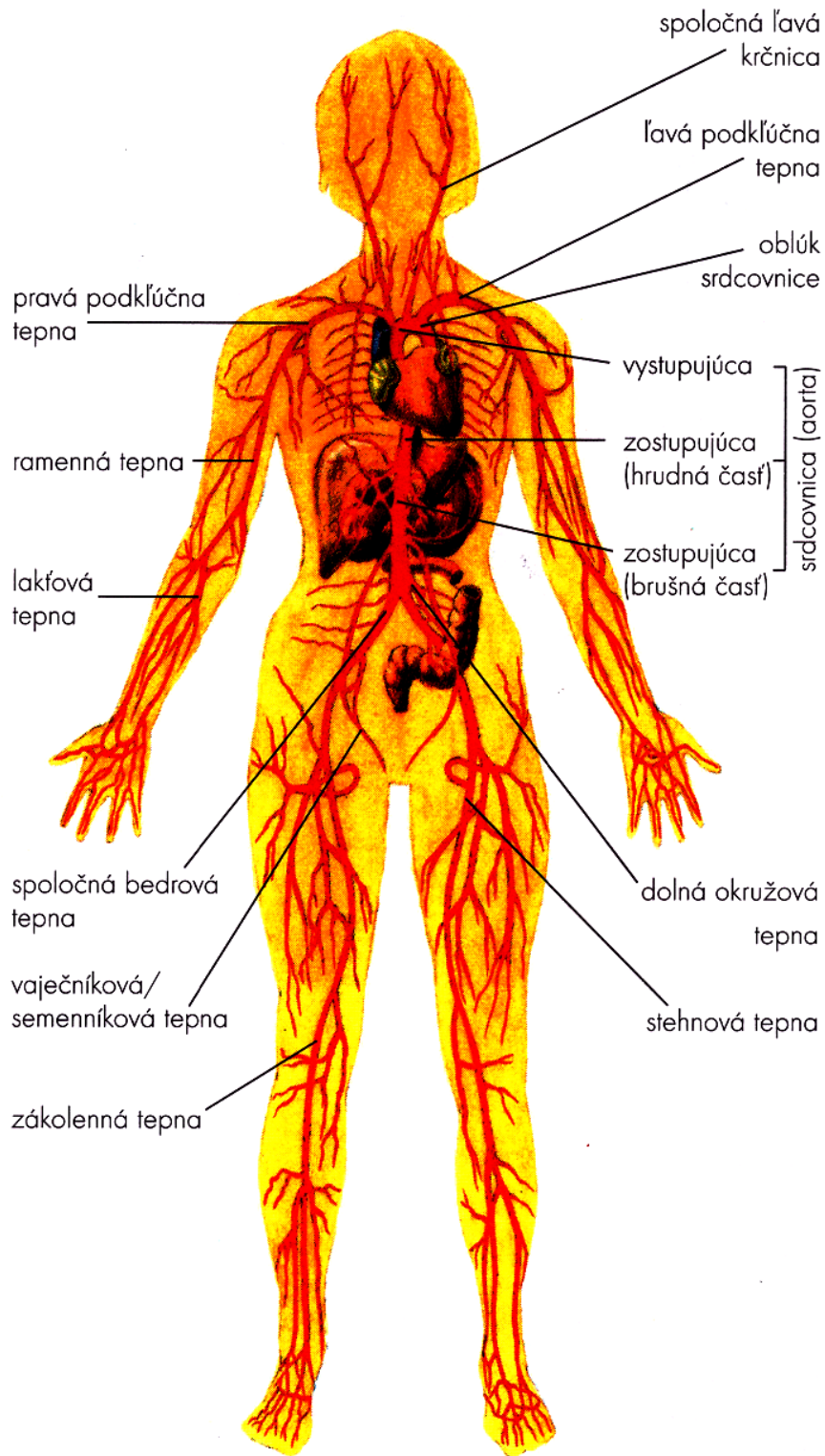
Krvné cievy, ktorými krv prúdi zo srdca smerom v malom obehu odkysličenú krv do pľúc.

Najmohutnejšou tepnou tela je **srdcovnica (aorta)**, vychádzajúca k cieľovým tkanivám.

Vo veľkom obehu vedú okysličenú krv k orgánom celého tela a z ľavej komory srdca.



[Vlásočnica](#), [žila](#), tepna



Hlavné tepny

Zdroje

Použitá, citovaná a odporúčaná interná „literatúra“:

[Malý, veľký KO, tepny, žily \(e-kniha/Biológia\).](#)

Obrázky prevzaté a upravené z:

Katarína Ušaková, *Biológia pre gymnázia 6*, 1. vydanie Bratislava EXPOL pedagogika, 2005, 104 strán, ISBN 80-89003-81-8.