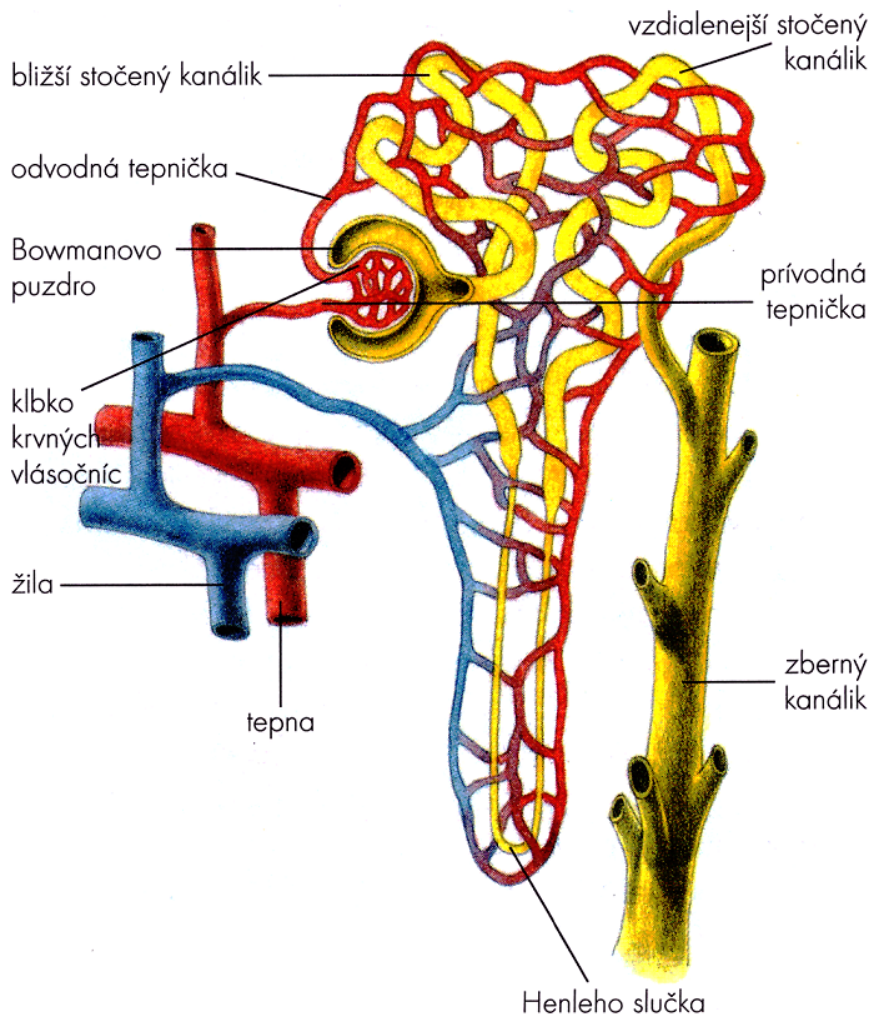


## Nefrón, Malpighiho teliesko, glomerulus :)

Základná a funkčná jednotka **obličky**. Je tvorený z Malpighiho telieska a z odvodných kanálikov.

**Malpighiho teliesko** tvorí Bowmanov vačok (puzdro) a **glomerulus** (klbko krvných **vlásočníc**).



**Nefrón**

Jeden nefrón má asi 3 až 10 cm, pričom každá oblička obsahuje okolo milión nefrónov. Celková dĺžka ich kanálikov sa pohybuje okolo 10 km.

### Zdroje

Text prevzatý a upravený z:

Ján Križan, *Biológia pomôcka pre maturantov a uchádzačov o štúdium na vysokých školách*, Nitra ENIGMA, 2002, 274 strán, ISBN 80-85471-40-X.

Obrázok prevzatý a upravený z:

Katarína Ušaková, *Biológia pre gymnázia 6*, 1. vydanie Bratislava EXPOL pedagogika, 2005, 104 strán, ISBN 80-89003-81-8.