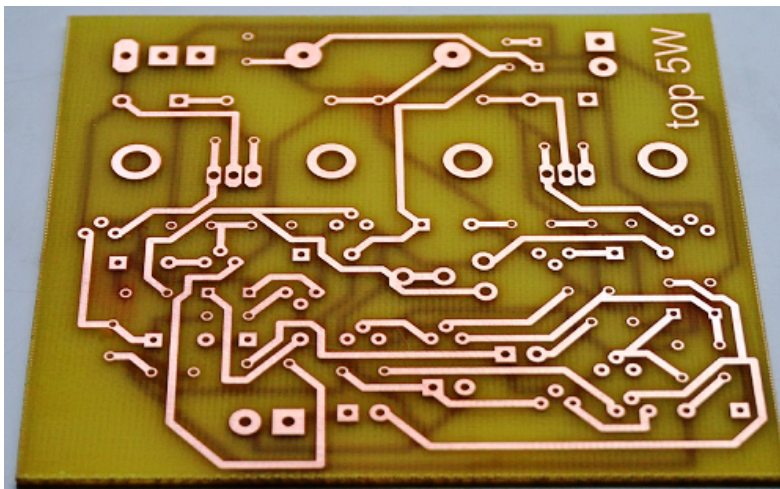


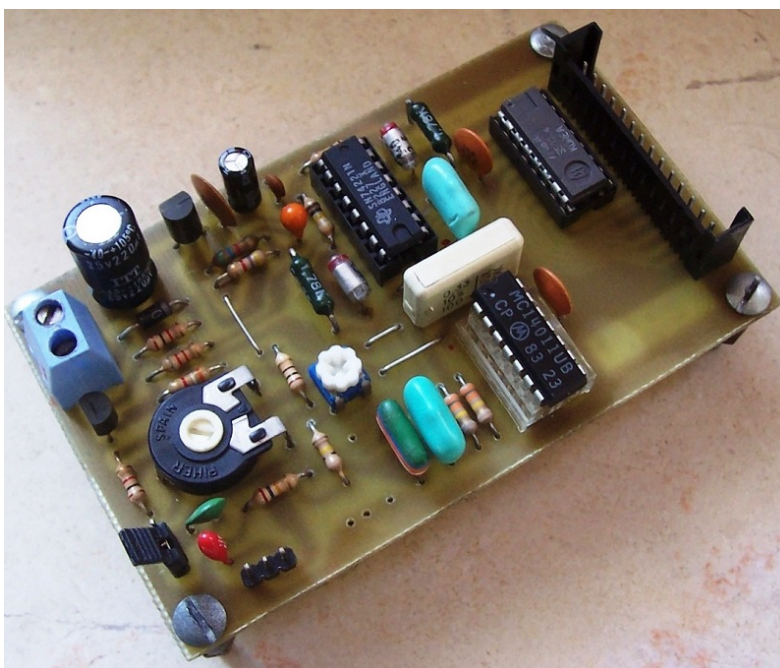
Doska plošného spoja (DPS) :)

Nosný a konštrukčný prvok elektronických obvodov zložených z viacerých samostatných elektronických prvkov.

Platňa (doska) je tvorená nevodivým substrátom, na ktorom sú na základe schémy zapojenia konkrétneho [elektrického obvodu](#) vytvorené vodivé spoje, ktorými sú prepojené jednotlivé elektronické prvky.



Súčiastkami neosadená DPS



DPS osadená súčiastkami

[Technika povrchovej montáže](#), [technológia povrchovej montáže \(SMT\)](#), [povrchová montáž \(SMA\)](#), [súčiastka pre povrchovú montáž \(SMD\)](#), [Obvodové súčiastky](#)