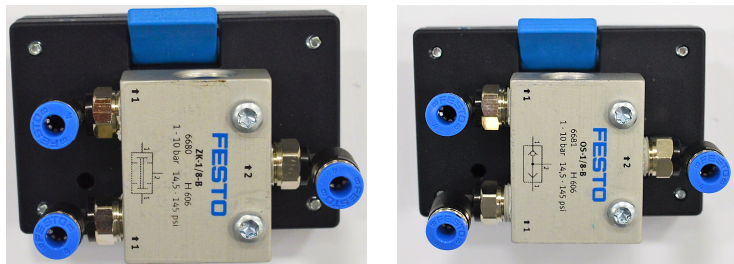
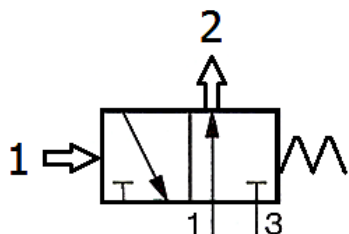


## Spracovateľské (logické stavebné) prvky (členy) (ventilové hradlá, AND, OR a NOT v pneumatike) :

Prvky pneumatického zapojenia, ktoré logickými operáciami ([AND](#), [OR](#), [NOT](#)) spracovávajú výstupné signály vstupných prvkov.



Fotografie spracovateľských členov AND a OR



Spôsob pneumatickej realizácie člena (funkcie) [NOT](#)

1	2
0	1
1	0

[Pravdivostná tabuľka](#)

### Zdroje

Použitá, citovaná a doporučená literatúra:

- Mária Ivanová-Šalingová, *Vreckový slovník cudzích slov*, Kniha-Spoločník, 1993, ISBN 80-901160-2-7,
- Josef Kulaviak, František Valášek, Ladislav Kalas, [Obrazový slovník výkladový. Komponenty pro pneumatiku a hydrauliku](#), Blansko 2014,
- Marian Šupák, Jitka Almášová, [Pneumatické mechanizmy](#), MPC Bratislava 2012,
- Marián Bičian, *Návrh potiskovacího zařízení*, Zlín 2002,
- Milan Lokšík, [Simulácia a modelovanie technologických procesov pomocou stavebnice FESTO](#), Trenčianska univerzita Alexandra Dubčeka v Trenčíne, Fakulta Mechatroniky, Trenčín 2009,
- Peter Croser, Frank Ebel, *Pneumatika, Základný stupeň*, FESTO Didactic,
- Petr Matěj, Kamil Staněk, Stanislav Badura, Vladimír Krupník, *Učebnice základu pneumatiky*, Střední škola, Ostrava – Kunčice 2009,
- Vlastimil Nemeček, [Využití techniky FESTO Didactic pro praktickou výuku v oboru Mechatronik](#), Masarykova univerzita, Pedagogická fakulta, Katedra didaktických technologií, Brno 2009.