

Chápadlá (uchopovače, úchopky) :)

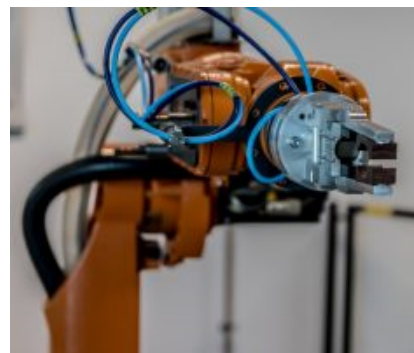
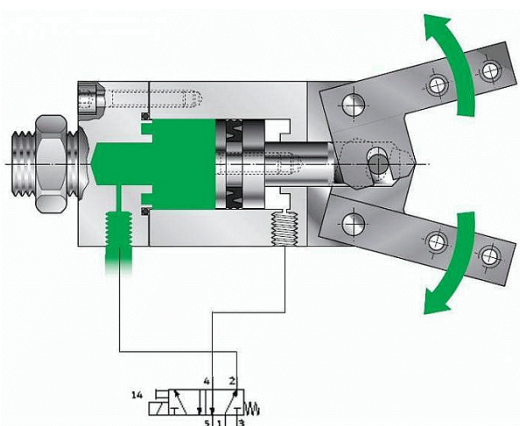
Koncové efekторы robotov zabezpečujúce uchopenie objektu manipulácie, jeho stabilnú polohu pri pohybe a jeho uvoľnenie pre nadväzujúcu výrobnú operáciu.

Rozoznávame chápadlá:

- elektromagnetické,
- pneumatické,
- prísavkové a
- prstové.

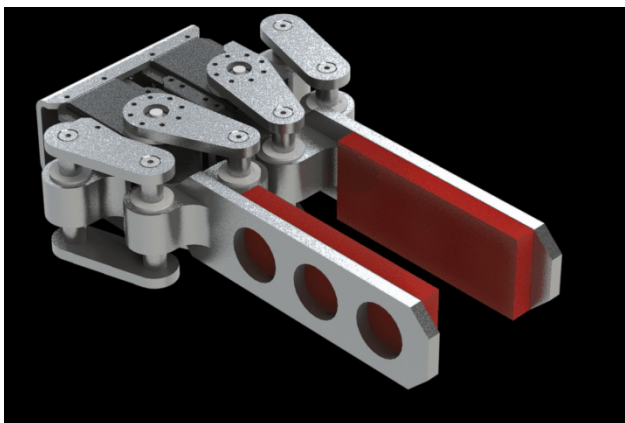
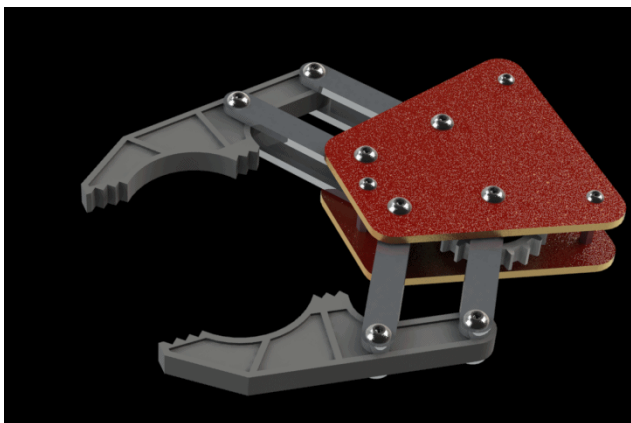
Chápadlo elektromagnetické - efektor robota, ktorý uchopuje feromagnetické súčiastky pomocou elektromagnetických síl.

Chápadlo pneumatické - efektor robota, ktorý uchopuje súčiastky pomocou energie stlačeného vzduchu.



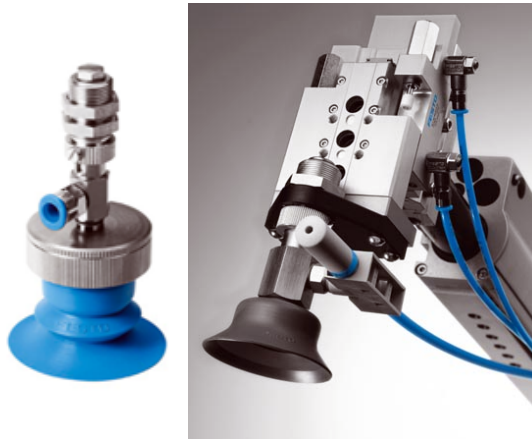
Fotografia a princíp pneumatického chápadla

Pneumatická úchopka priemyselného robota KUKA



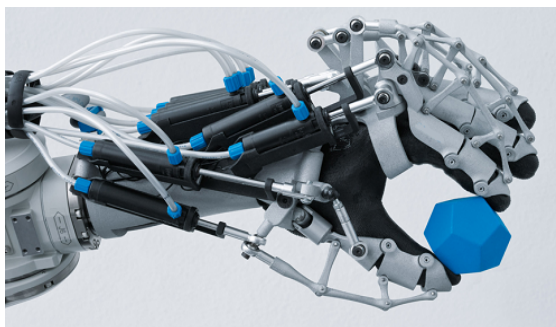
Animácia chápadiel

Chápadlo prísavkové - pracovná hlavička robota využívajúca na svoju činnosť podtlak vytvorený zväčša vlastným zdrojom. Slúži prevažne na uchopenie a manipuláciu plochých doskovitých predmetov s hladkým spojitým povrchom.



Prísavka a jej použitie v praxi

Chápadlo prstové - efektor robota, ktorý uchopuje objekty mechanickým pohybom prstov.



Prstové chápadlo



Vývoj uchopovačov spoločnosti SCHUNK