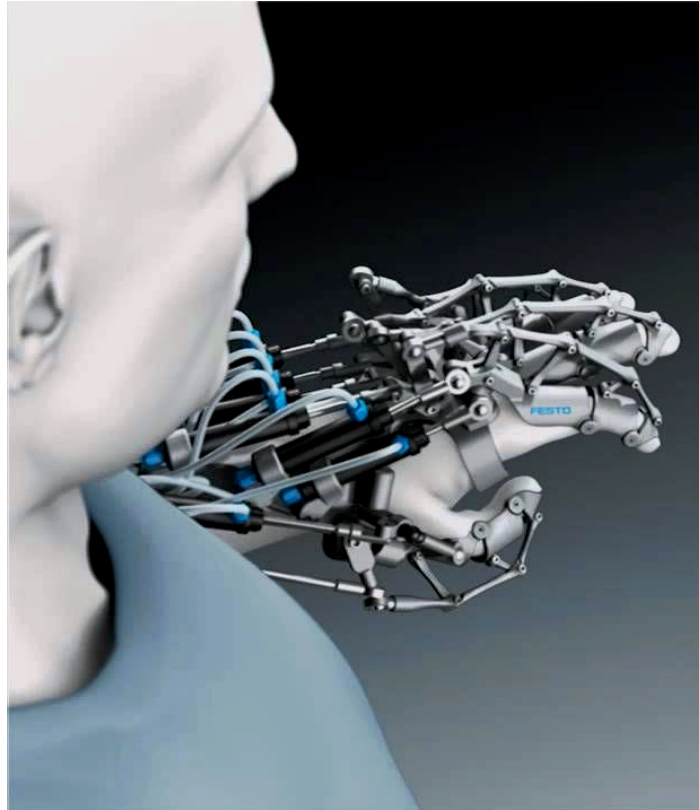


## Efektor :)

**Efektor je najvariabilnejšia časť mechanickej štruktúry [robotu](#) alebo [manipulátora](#). Zabezpečuje ich špecializáciu na vymedzený okruh pracovných úloh.**

Je určený pre uchopovanie objektu manipulácie ([chápadlo](#)), prípadne pre realizáciu určitej technológie, napríklad na zváranie.



"Efektor" [humanoidného robota](#)