

E-Hydraulika 3 - Riešenia a zapojenia :)

1. Hydroautomat

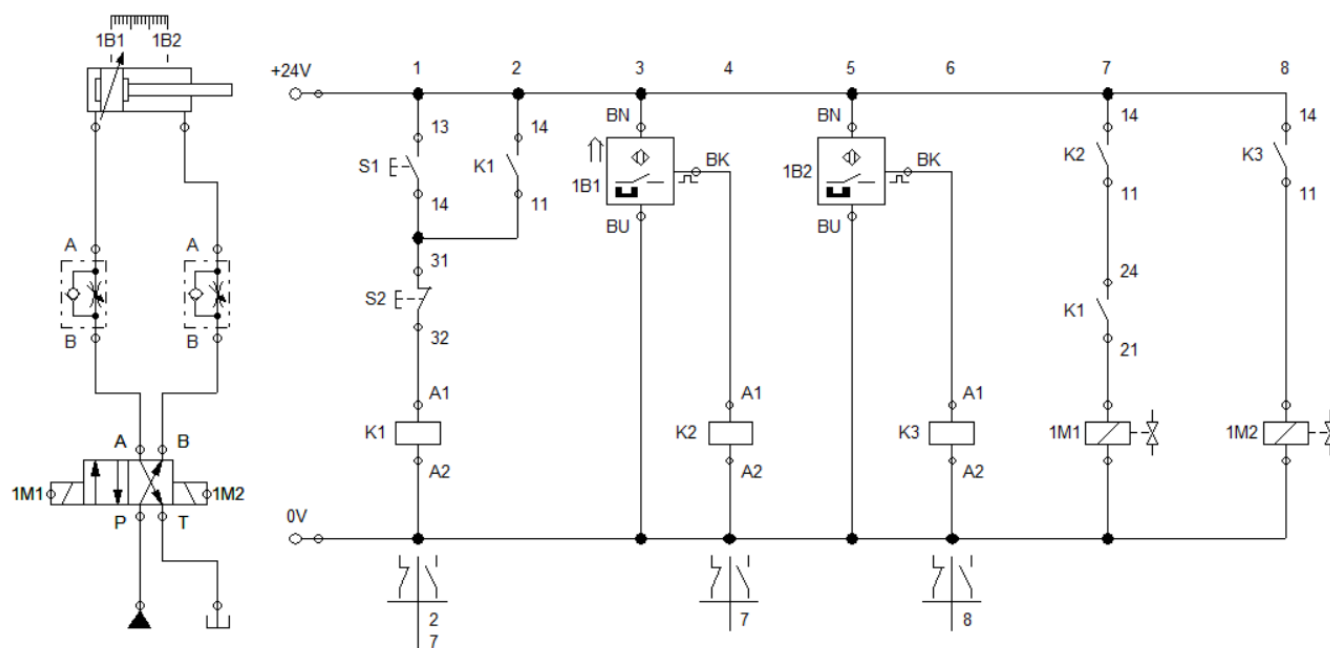
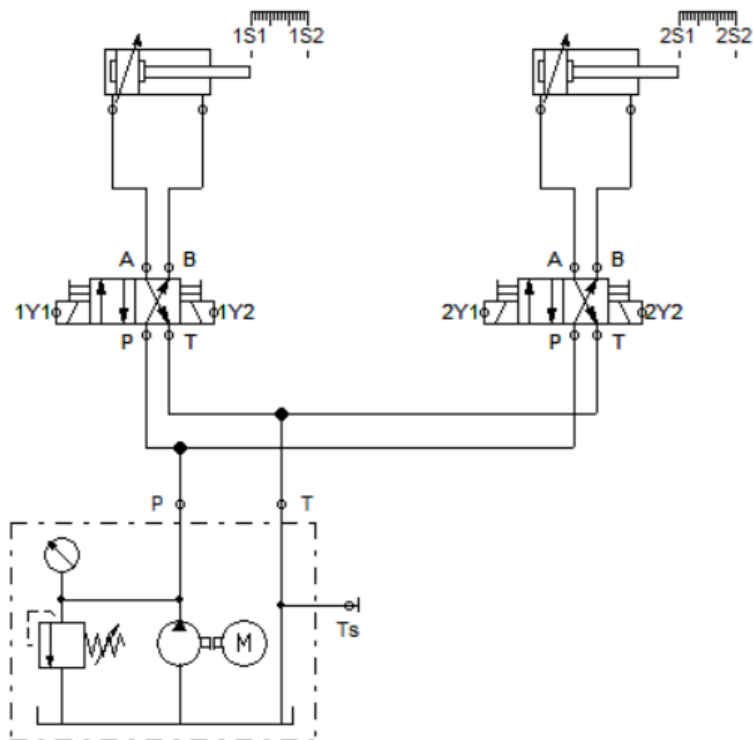
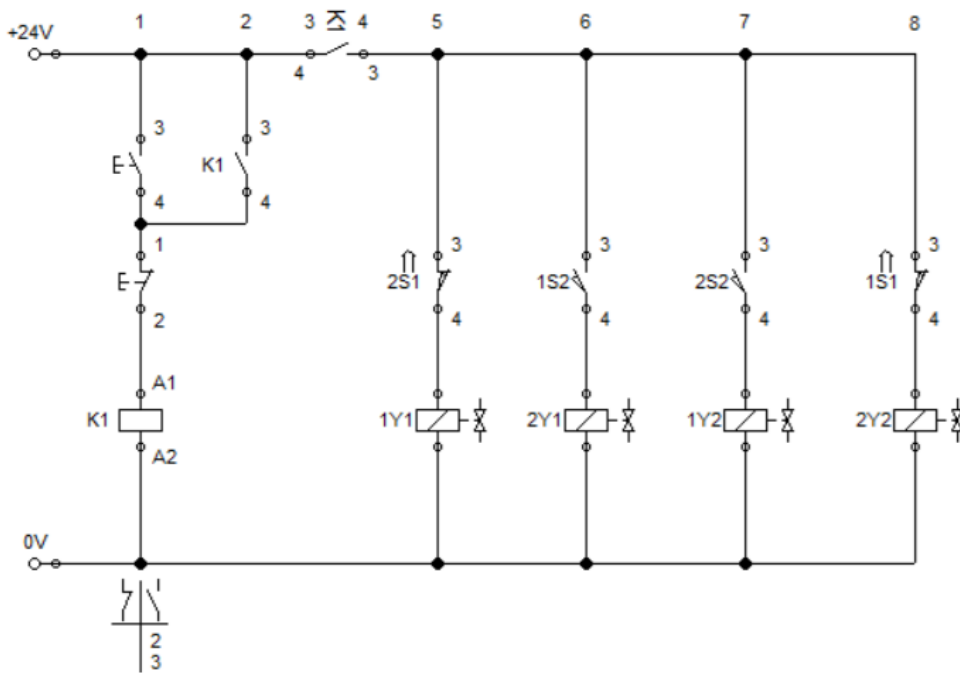


Schéma zapojenia vytvorená v programe [FluidSim](#)

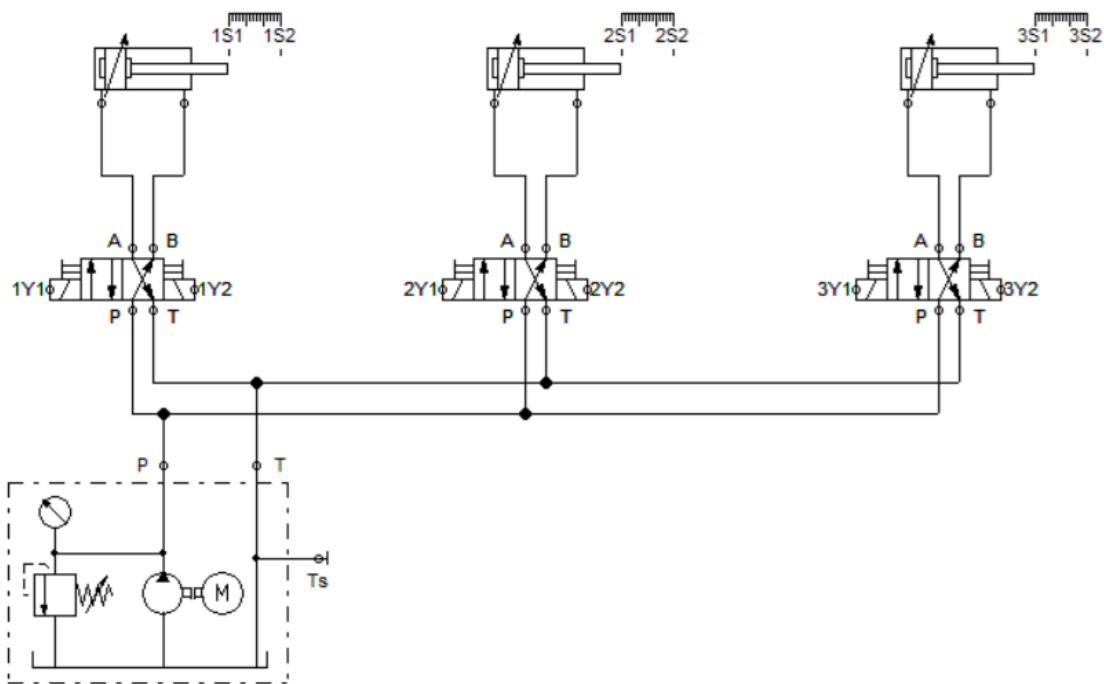
2. Posun valcov 1+ 2+ 1- 2-

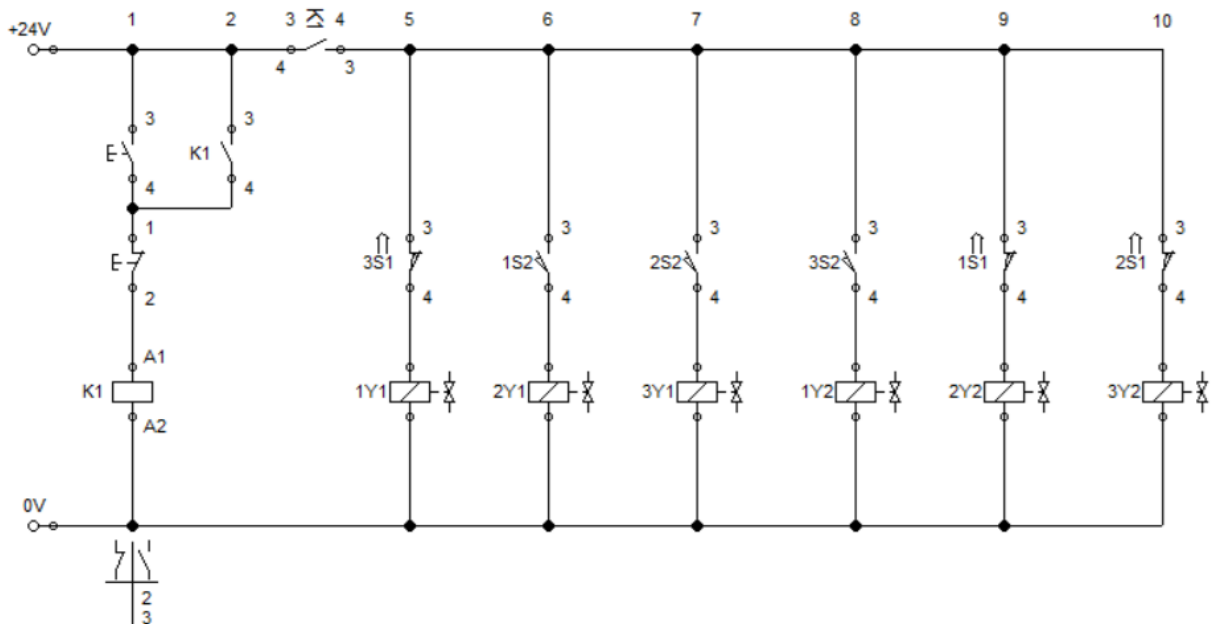




Schémy zapojení vytvorené v programe FluidSim

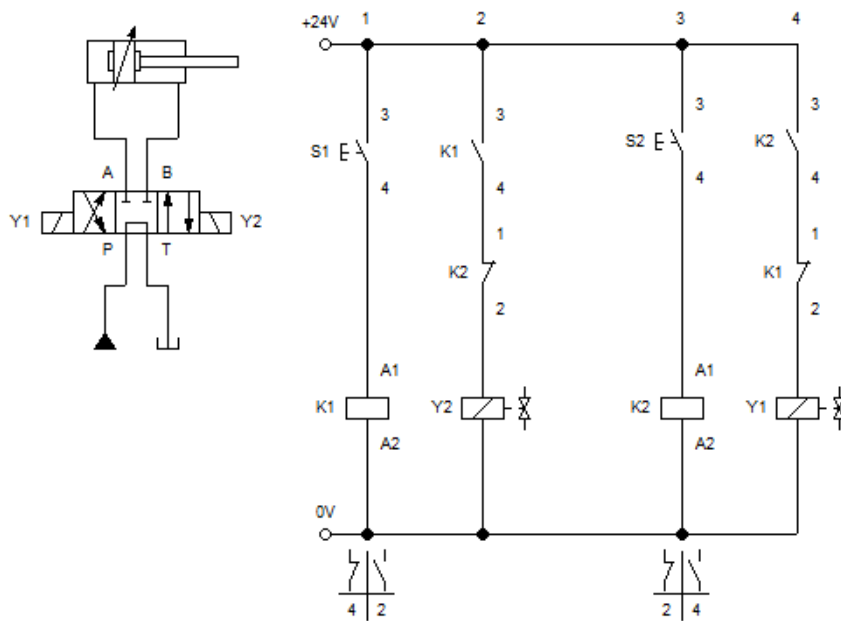
3. Posun valcov 1+ 2+ 3+ 1- 2- 3-





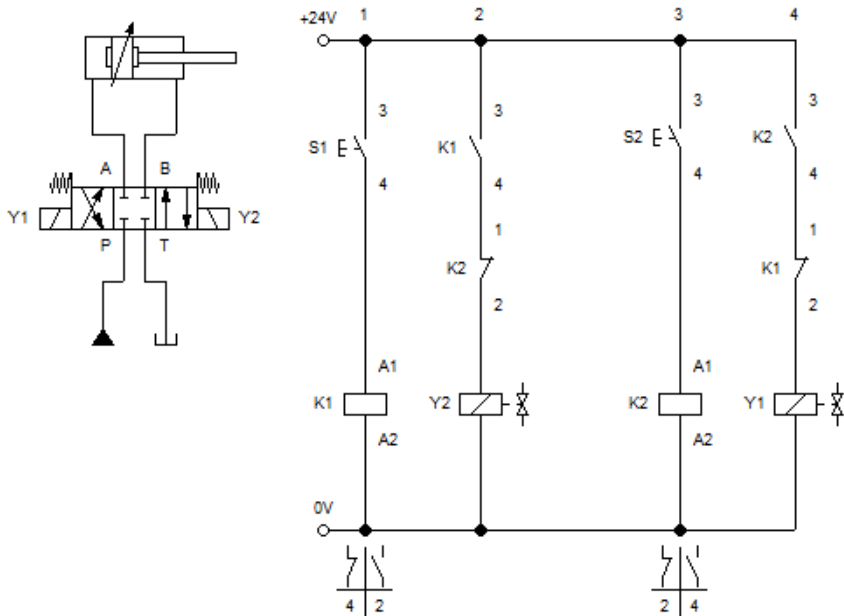
Schémy zapojení vytvorené v programe FluidSim

4. Dvojpolohové riadenie 2-činného valca 4/3 ventilom - obtok čerpadla



Schémy zapojení vytvorené v programe FluidSim

5. Viacpolohové riadenie 2-činného valca 4/3 ventilom - stredná poloha uzavretá



Schémy zapojení vytvorené v programe FluidSim

6. Realizácia funkcie AND

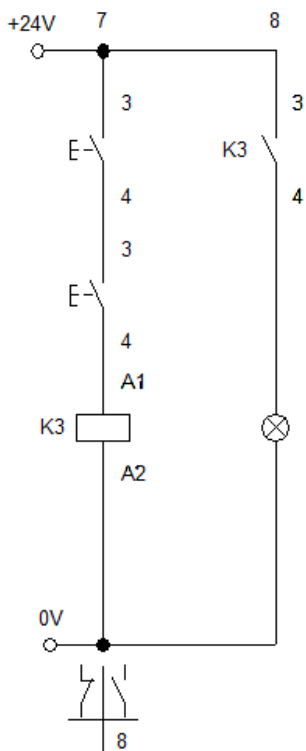


Schéma zapojenia vytvorená v programe FluidSim

7. Realizácia funkcie OR

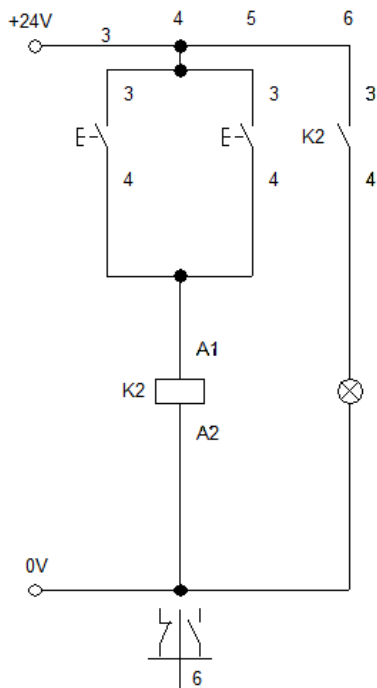


Schéma zapojenia vytvorená v programe FluidSim

8. Realizácia funkcie NOT

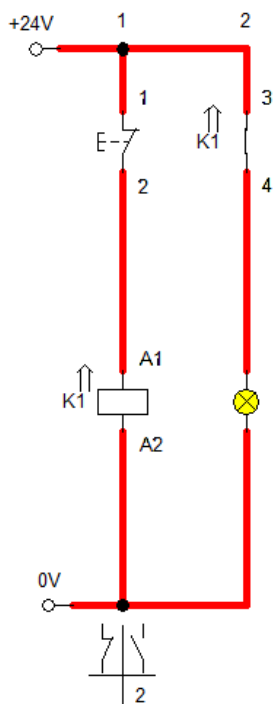


Schéma zapojenia vytvorená v programe FluidSim

9. Zapojenie príťahovo-oneskoreného relé

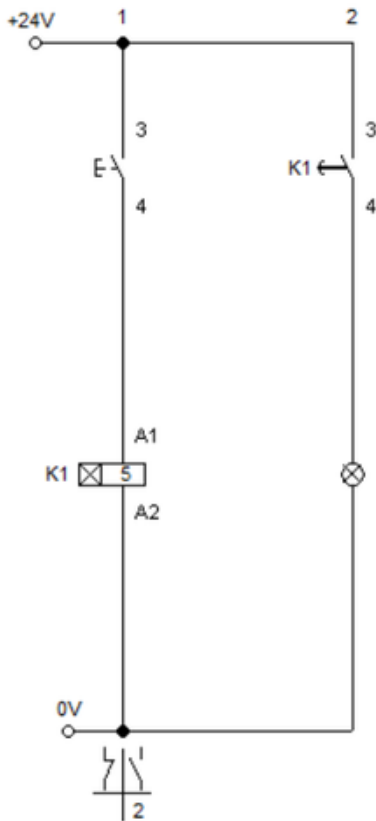


Schéma zapojenia vytvorená v programe FluidSim

10. Zapojenie spádovo-oneskoreného relé

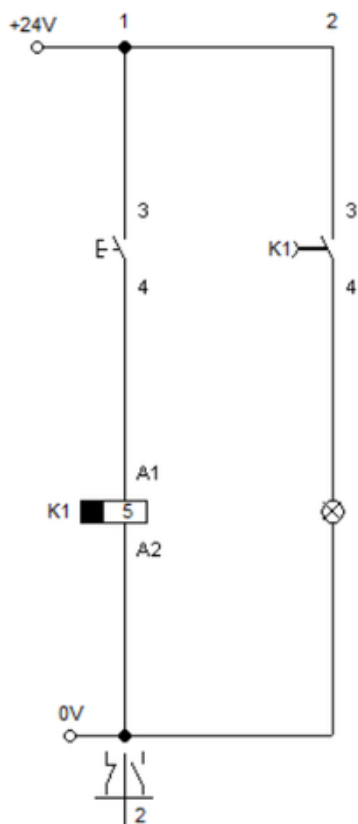
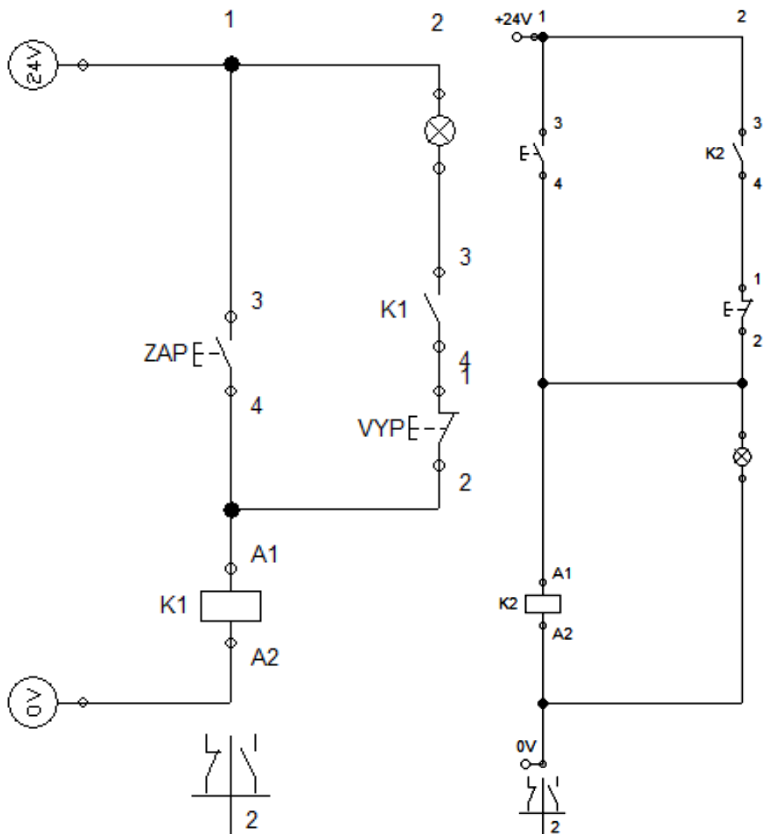


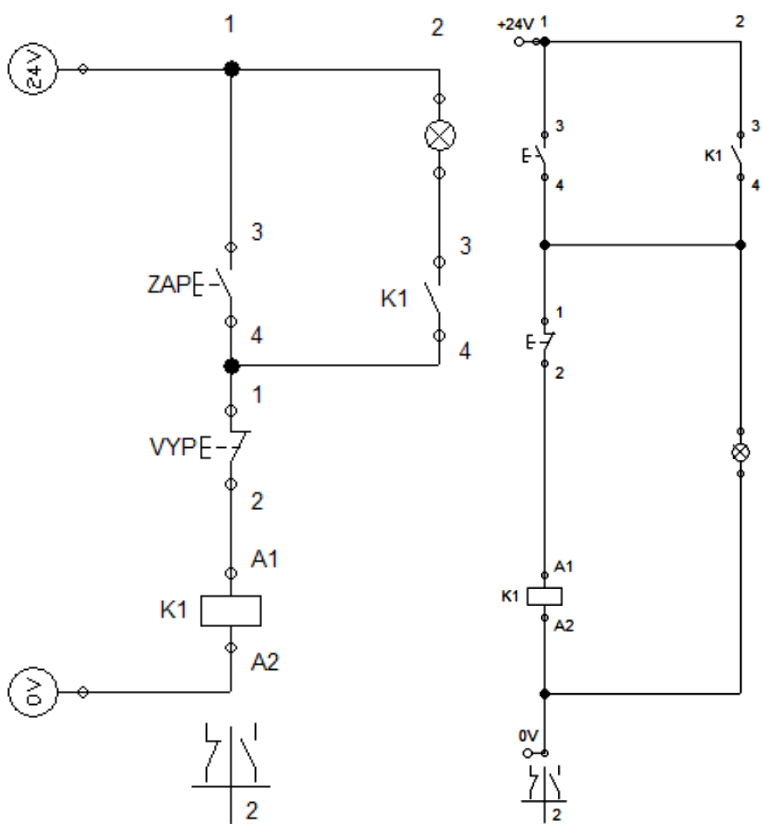
Schéma zapojenia vytvorená v programe FluidSim

11. Samočinné spínanie s dominujúcim zapnutím so žiarovkou



Schémy zapojenia vytvorené v programe FluidSim

12. Samočinné spínanie s dominujúcim vypnutím so žiarovkou



Schémy zapojenia vytvorené v programe FluidSim

13. Ako dlho držíte spínač, toľko žiaroviek sa postupne rozsvetuje

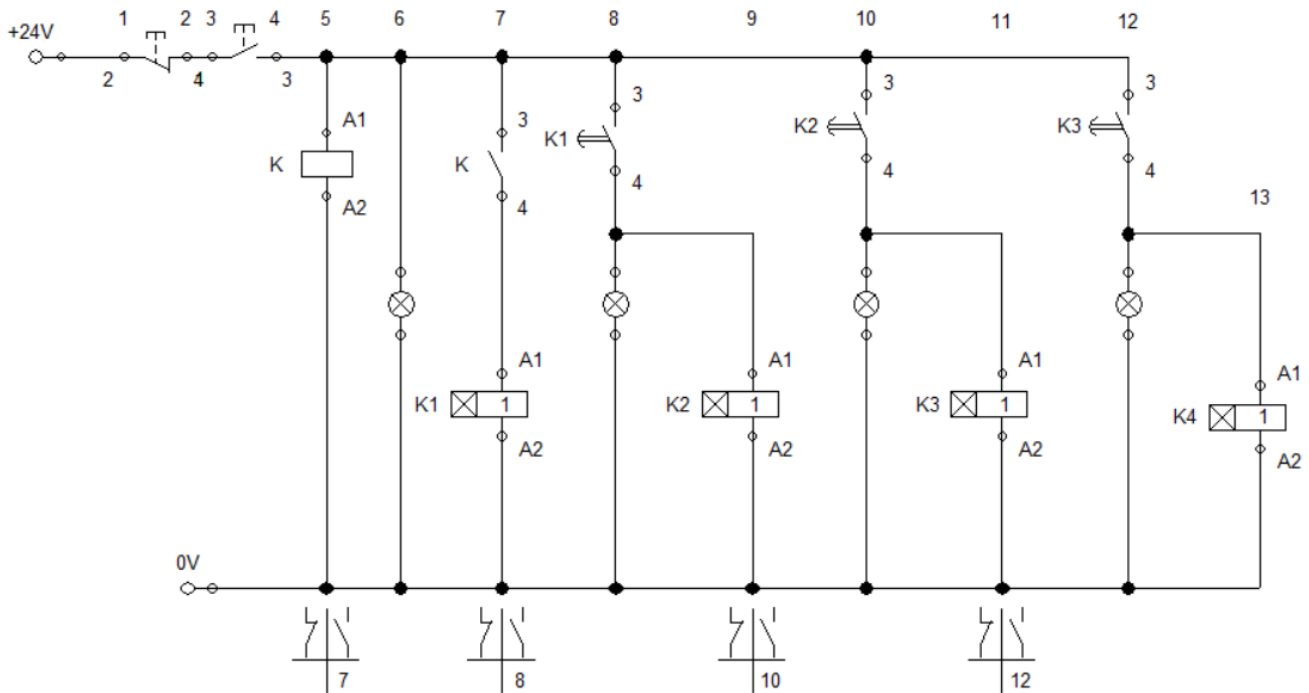


Schéma zapojenia vytvorená v programe FluidSim

14. Svetelný had

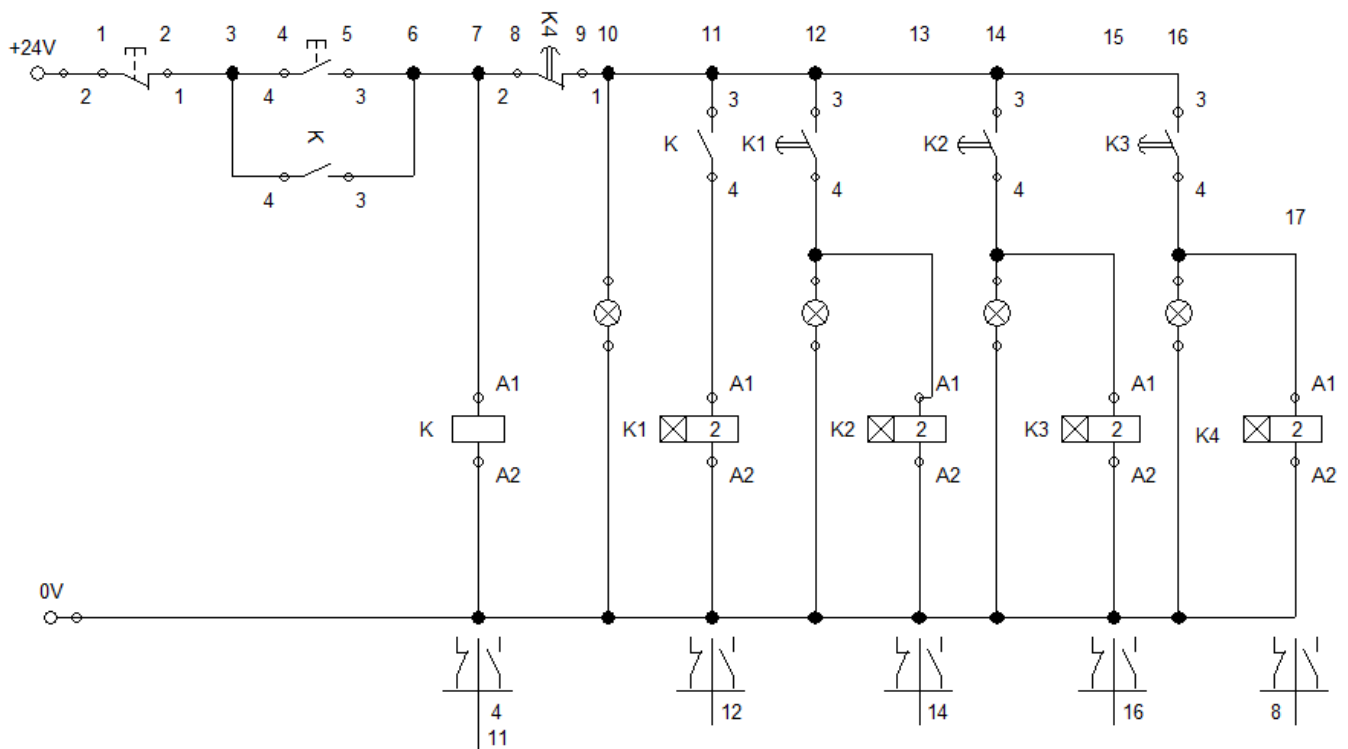


Schéma zapojenia vytvorená v programe FluidSim

15. Počítadlo 5 stlačení tlačidla

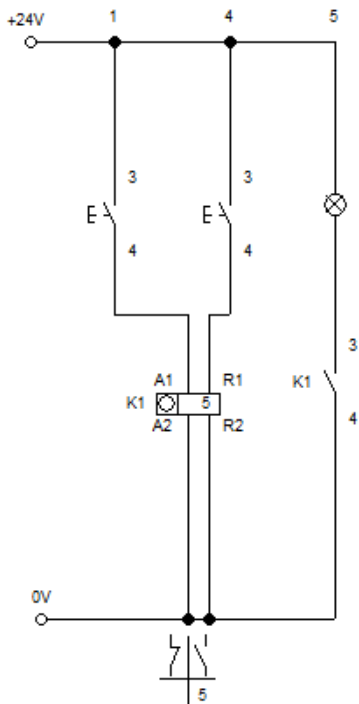
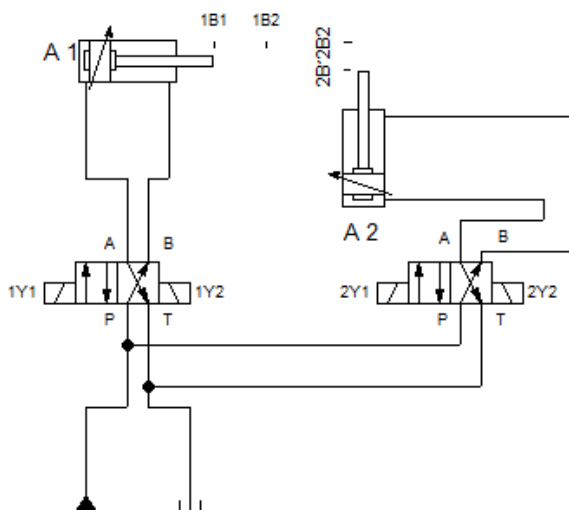


Schéma zapojenia vytvorená v programe FluidSim

16. Umiestnenie 4 polotovarov na platňu a do žíhacej pece



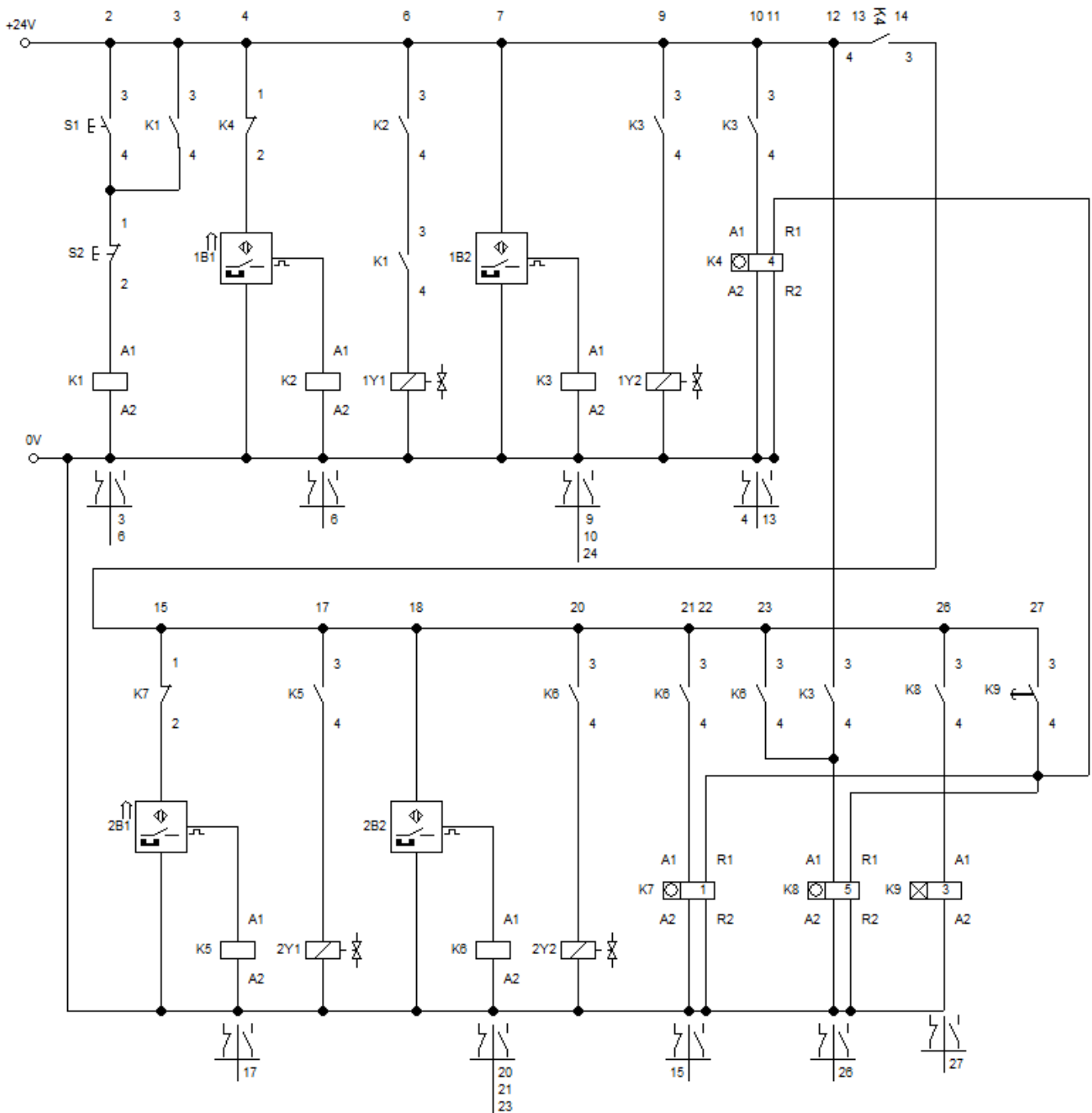


Schéma zapojenia vytvorená v programe FluidSim

17. Lisovanie auta

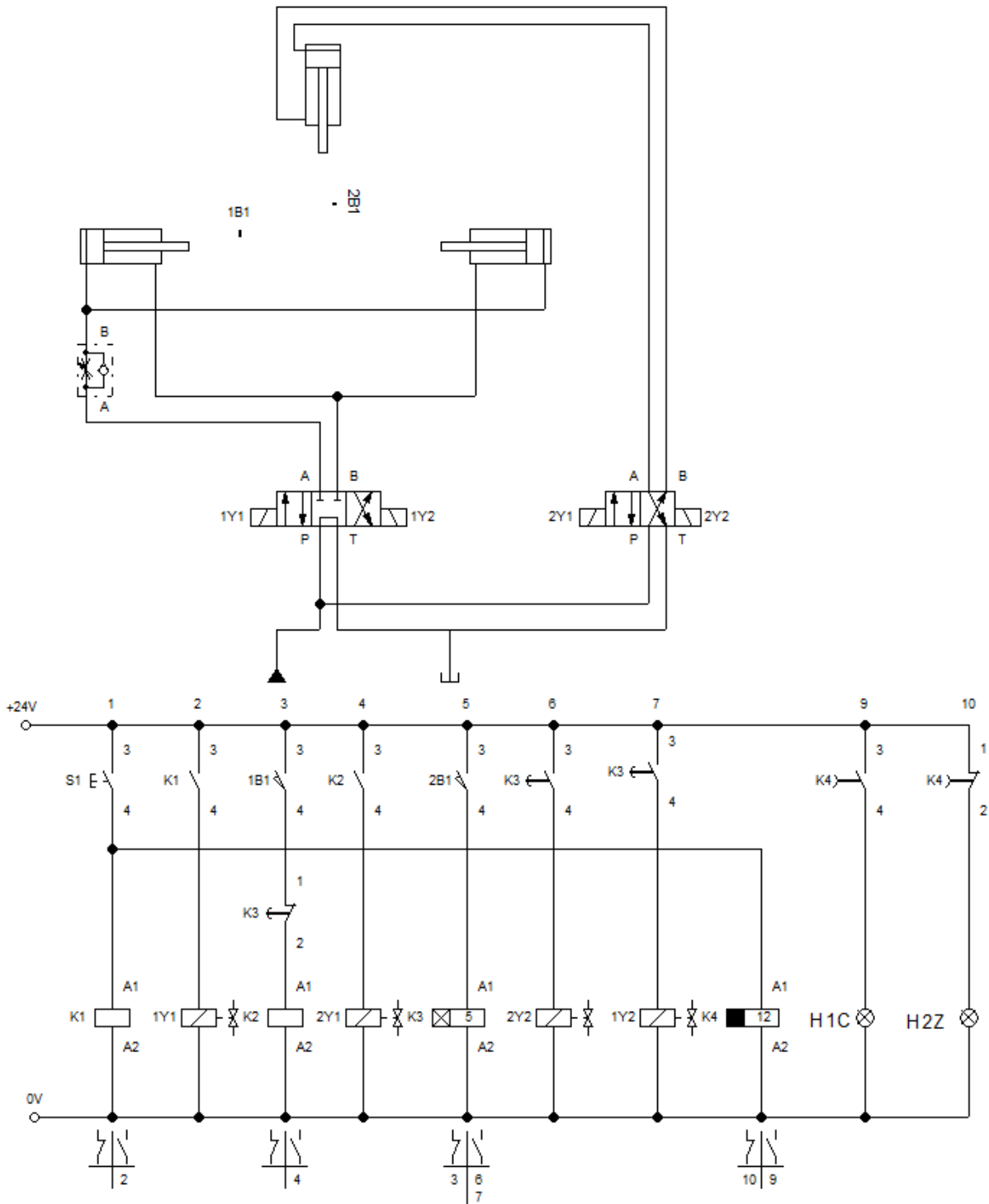


Schéma zapojenia vytvorená v programe FluidSim

18. Semafor s počítadlom

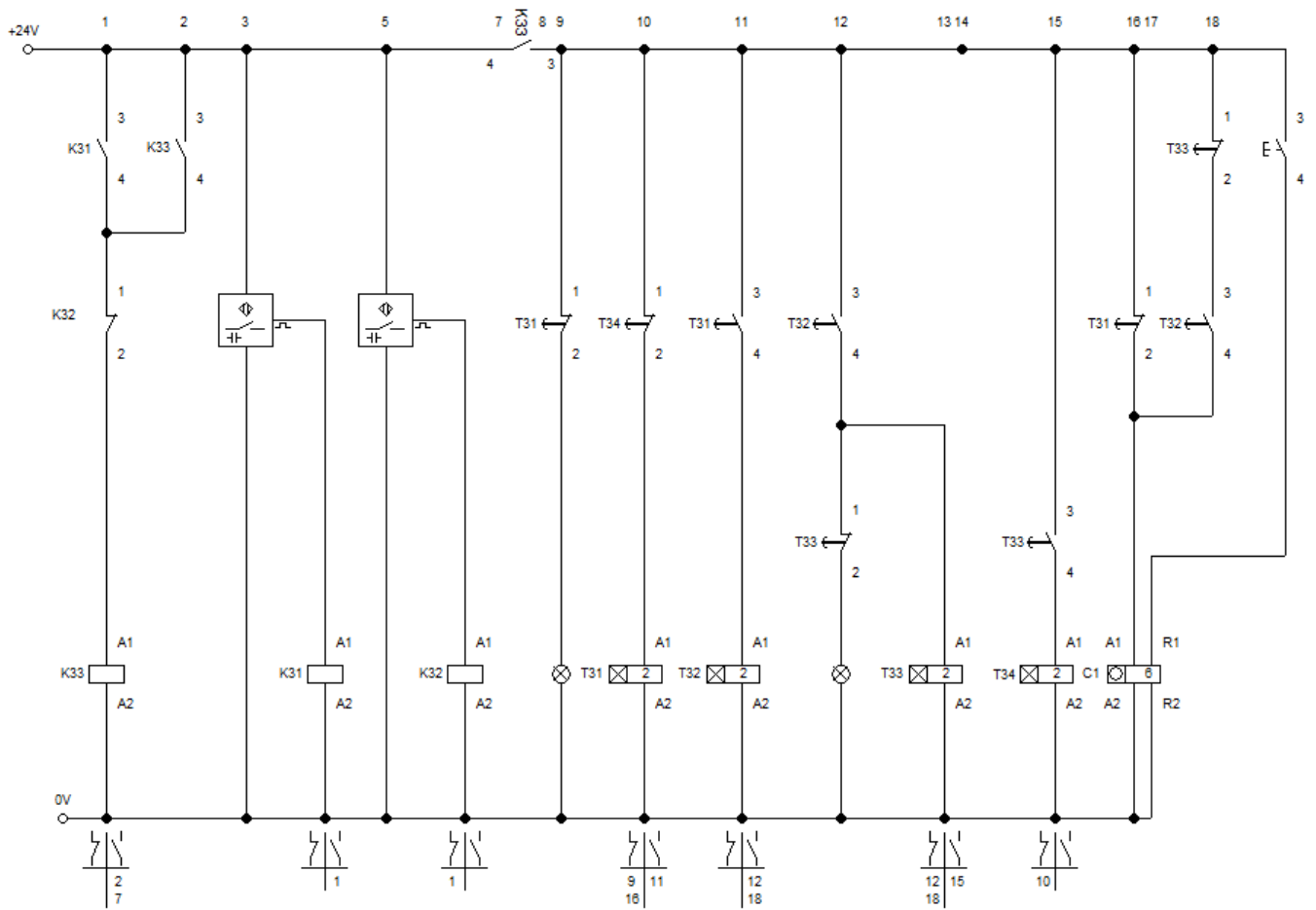


Schéma zapojenia vytvorená v programe FluidSim

19. Semafor so závorou

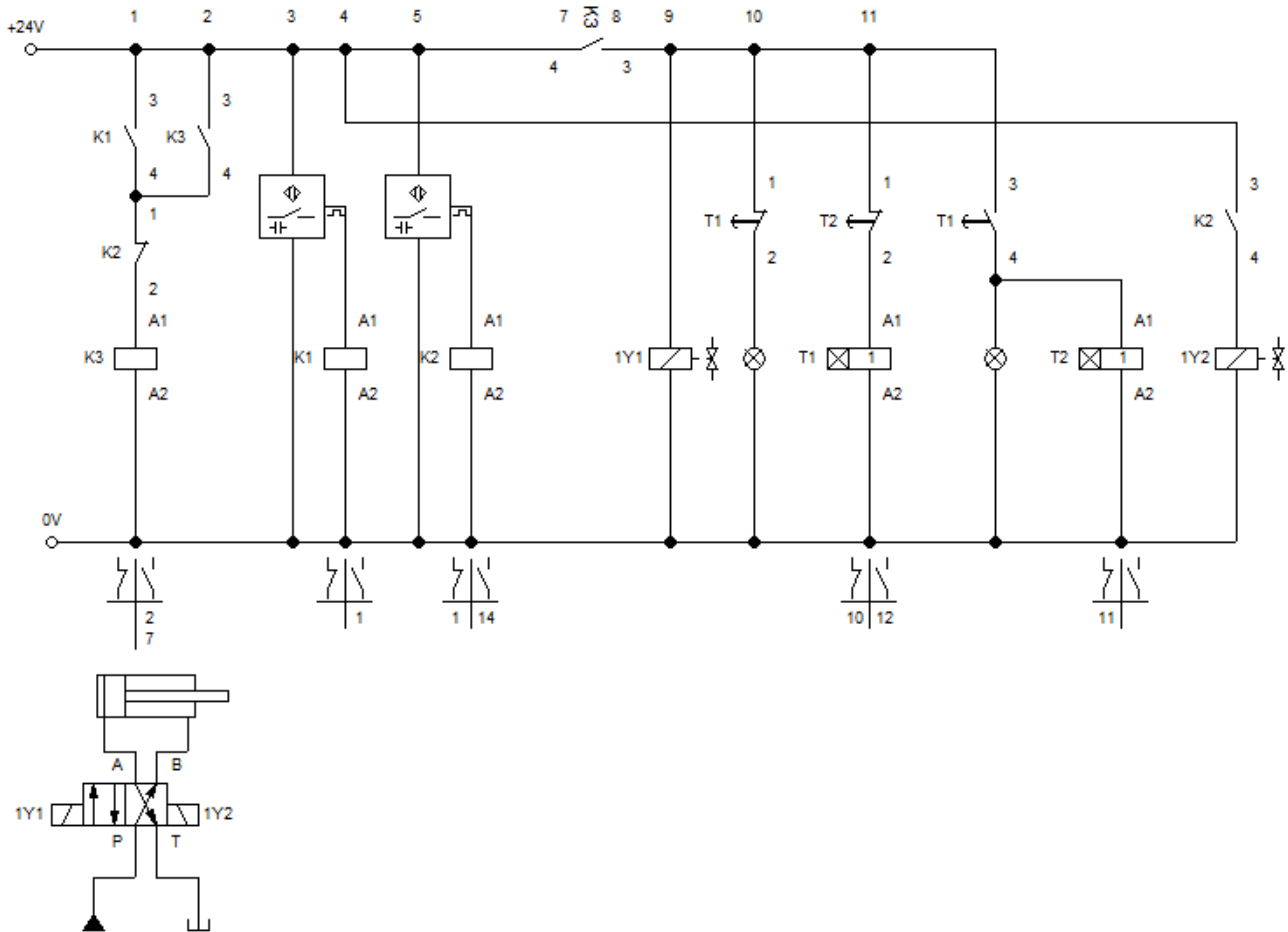


Schéma zapojenia vytvorená v programe FluidSim

20. Semafor s aretačným prepínačom

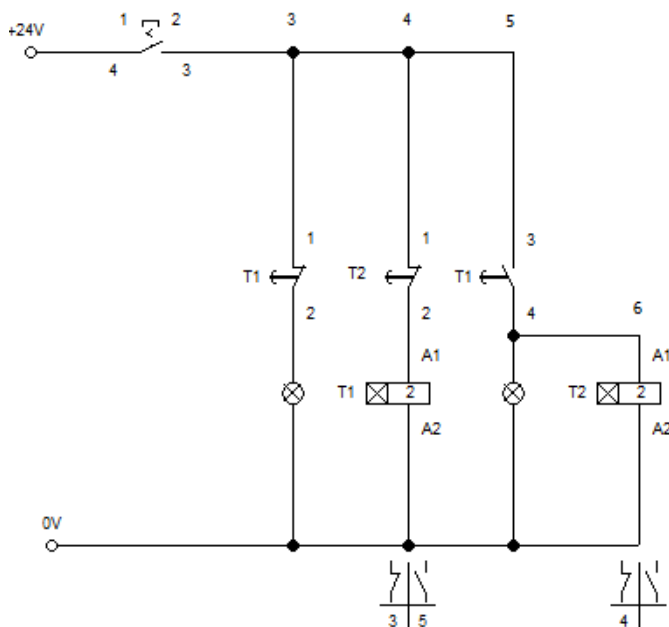


Schéma zapojenia vytvorená v programe FluidSim

21. Vrtacie pracovisko štyroch dier

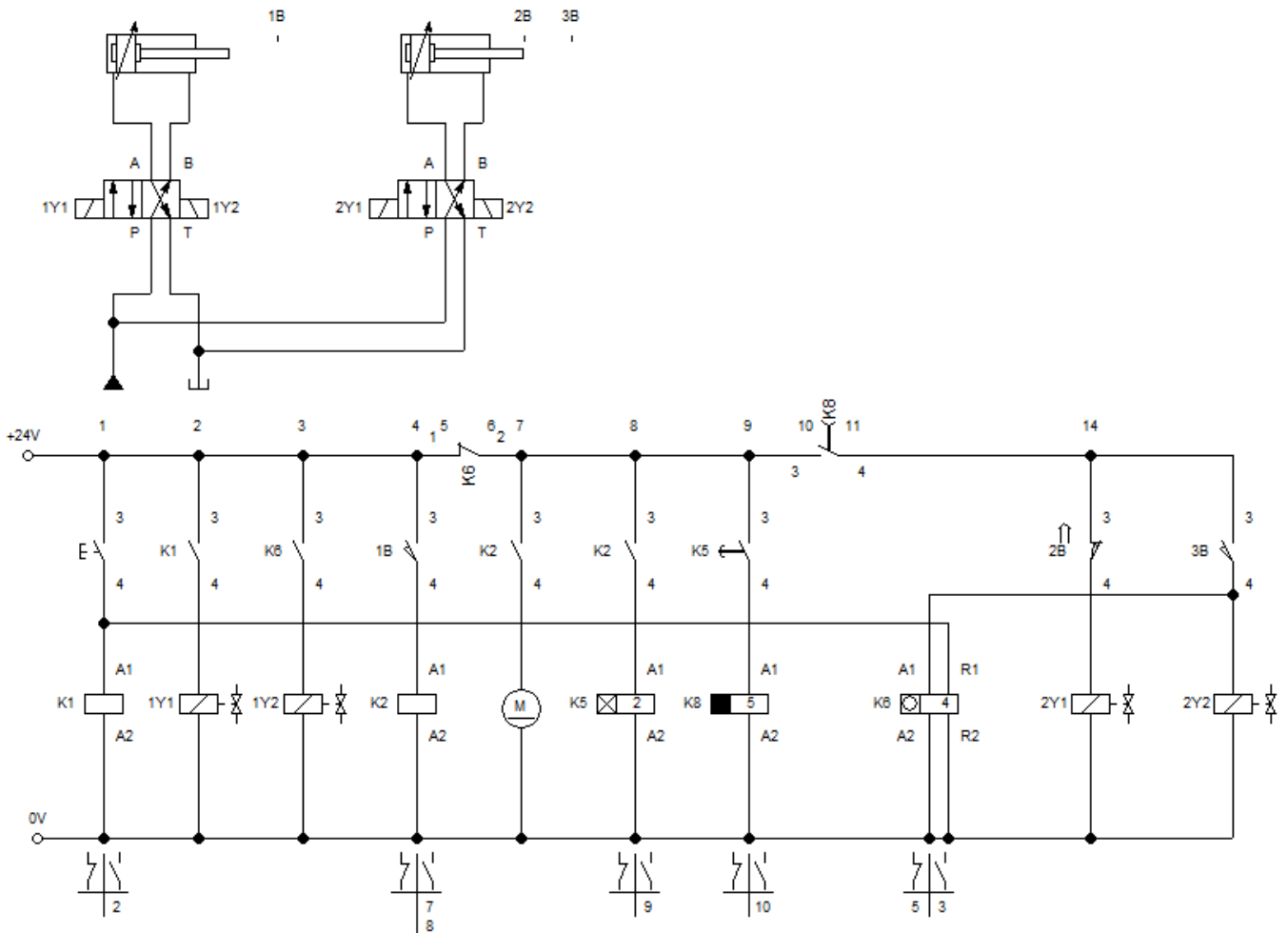


Schéma zapojenia vytvorená v programe FluidSim

22. Semafór kompletný

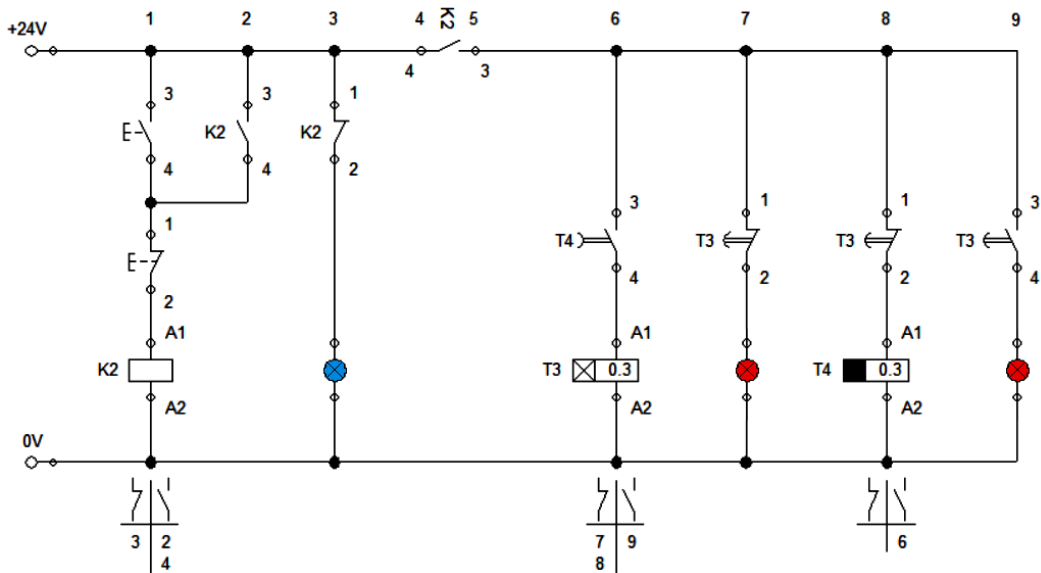


Schéma zapojenia vytvorená v programe FluidSim