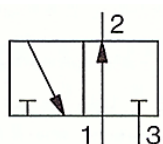
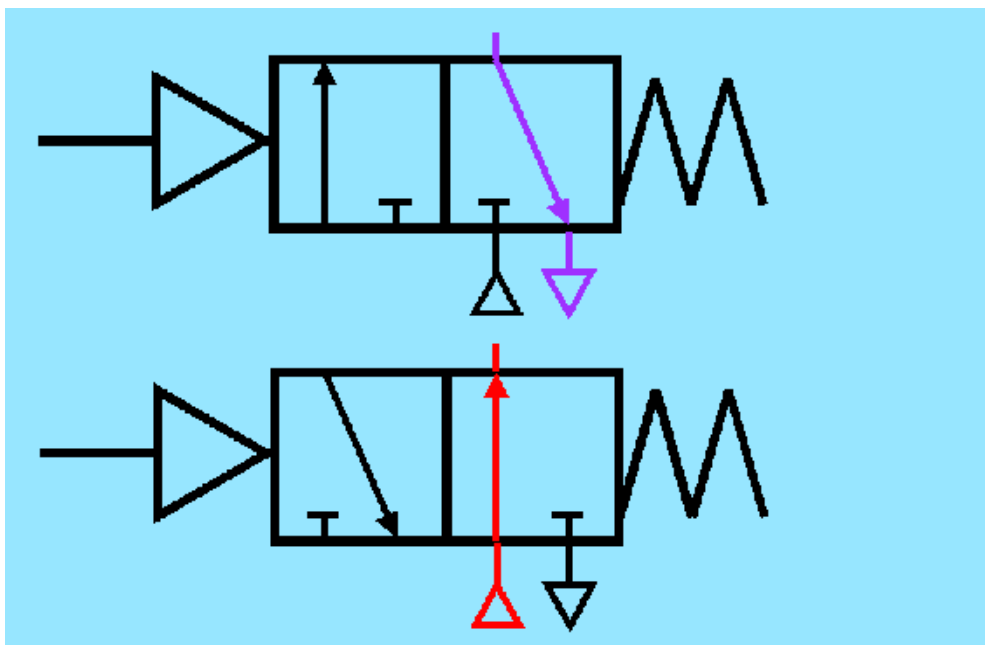
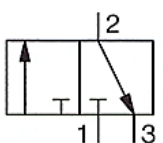


Porovnanie NO (Normally Open) a NC (Normally Closed) ventilov :)

Porovnanie normálne otvorených (NO, normally open) a normálne uzavretých (NC, normally closed) ventilov.



3/2-cestný ventil v základnej polohe otvorený NO



3/2-cestný ventil v základnej polohe uzatvorený NC