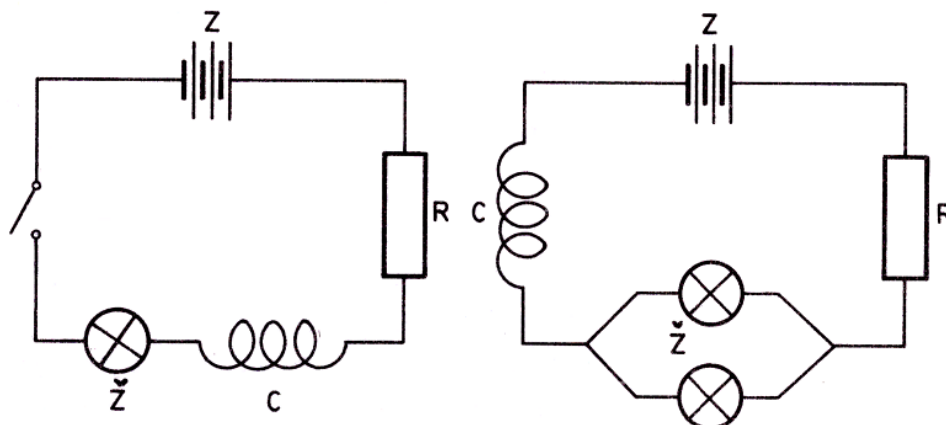


Elektrický obvod, uzavretý, otvorený, rozvetvený, uzly elektrického obvodu :)

Vzájomne vodivo pospájaná sústava rezistorov, kondenzátorov, cievok, spotrebičov a zdrojov.

Ak obvodom preteká elektrický prúd, je **uzavretý**, ak je prúd prerušený vypínačom, ide o **otvorený** obvod. Ak sú niektoré časti obvodu zapojené vedľa seba, hovoríme o **rozvetvenom obvode**. Body, v ktorých sa rozvetvený obvod delí na jednoduché vetvy, sú **uzly** elektrického obvodu.



[Elektrické obvody](#)

[Elektrický obvod jednoducho](#), [Inak](#), [Elektrický obvod, dohodnutý smer prúdu](#), [zloženie jednoduchého elektrického obvodu](#)