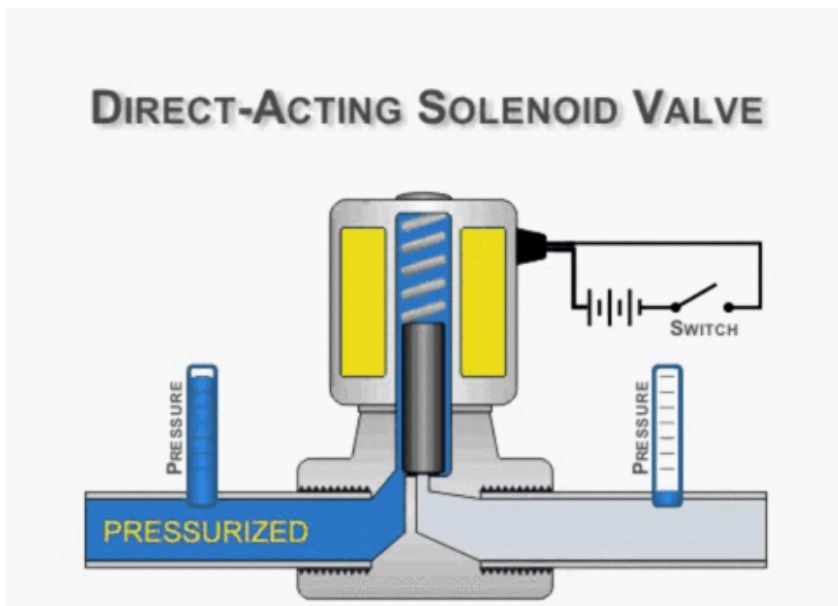
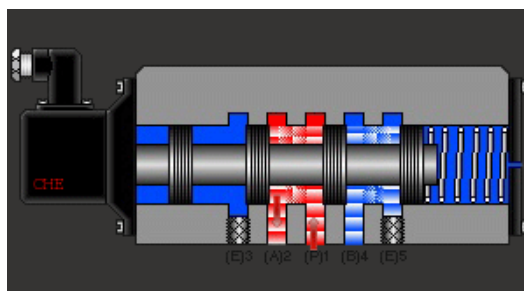


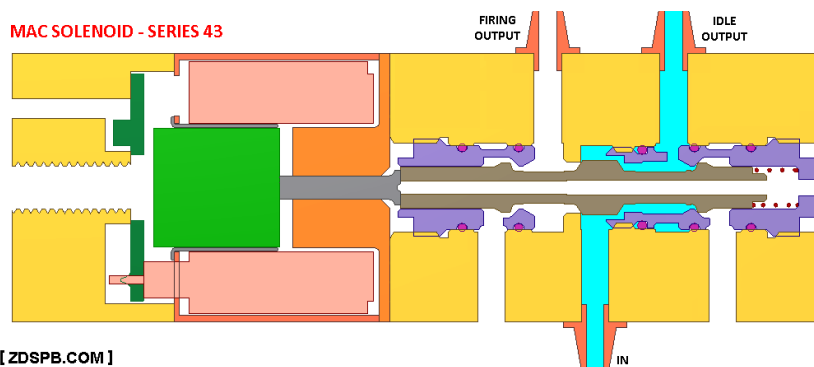
# Princíp práce elektromagnetického (e-magnetického, elektromagnetom ovládaného, solenoidového) ventilu (e-ventilu) :



Sedlový ventil

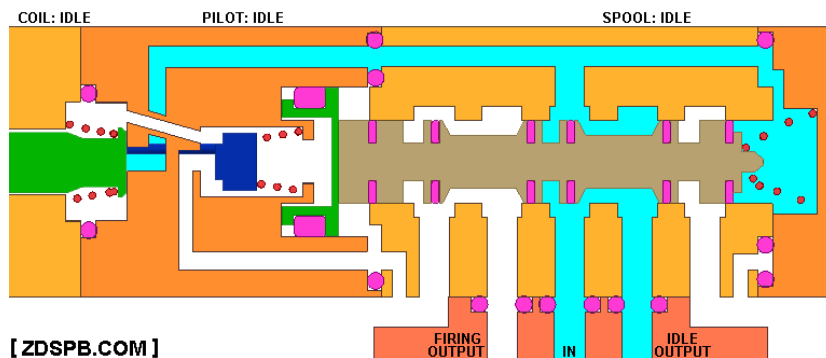


Posúvačový ventil



[ZDSPB.COM]

5/2 s posúvačom

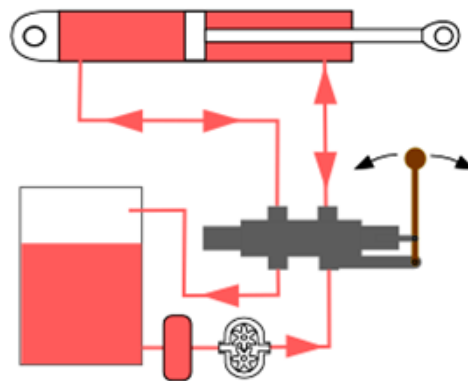


[ZDSPB.COM]

5/2 s posúvačom a pilotom



Ovládanie pneumatického valca e-ventilom



Ovládanie hydraulického valca bežným rozvádzačom