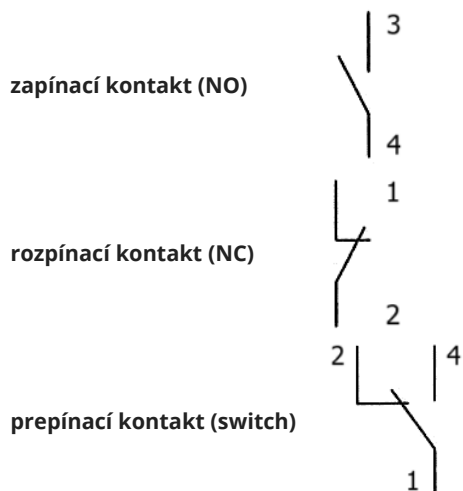
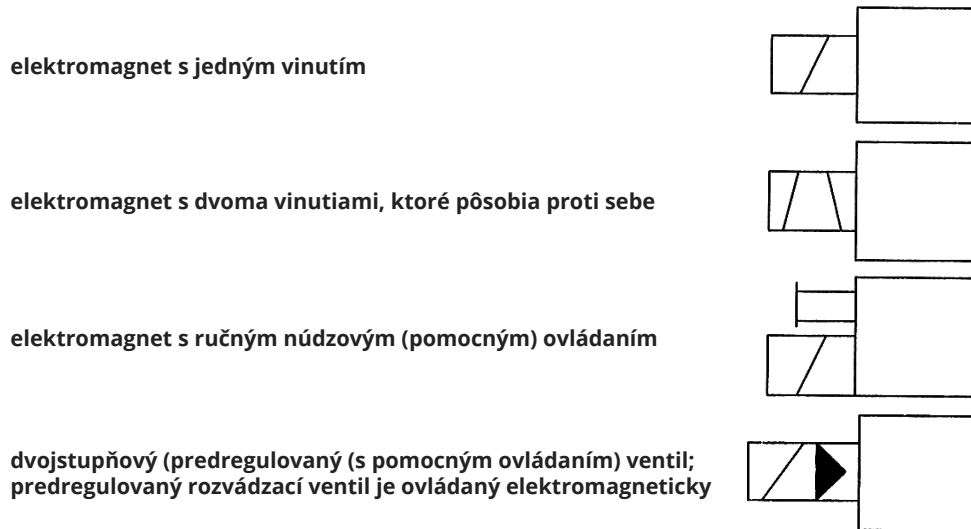


# Symbols and signs of e-hydraulics used in hydraulic schemes :)

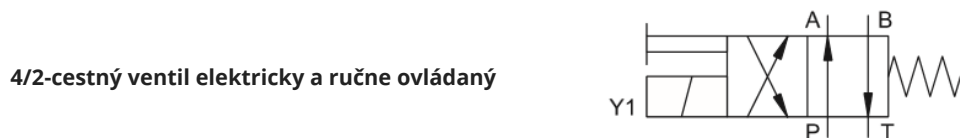
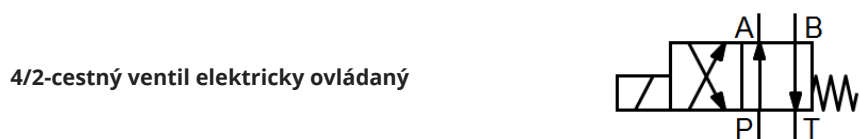
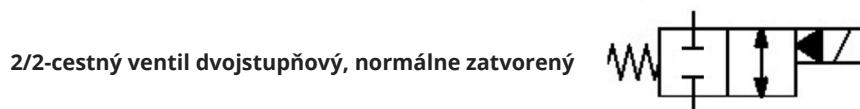
## Kontakty



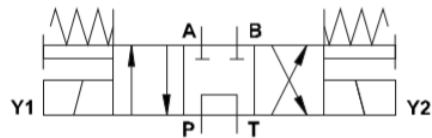
## Spôsoby ovládania rozvádzačích ventilov v e-hydraulike



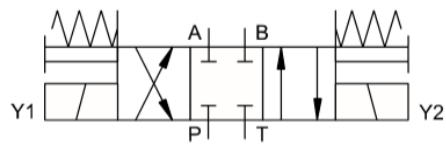
## Príklady značiek rozvádzačích ventilov v e-hydraulike



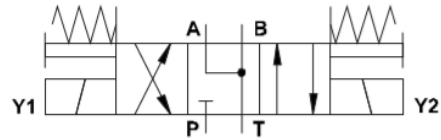
4/3-cestný ventil elektricky a ručne ovládaný,  
s obtokovou stredovou polohou



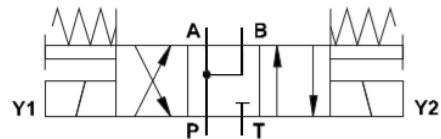
4/3-cestný ventil elektricky a ručne ovládaný,  
s uzavretou stredovou polohou



4/3-cestný ventil elektricky a ručne ovládaný,  
v strednej polohe prípojky odľahčené

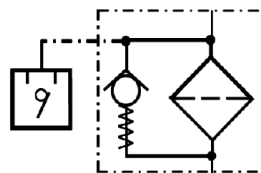


4/3-cestný ventil elektricky a ručne ovládaný,  
so stredovou polohou pod tlakom



### Ďalšie značky

Filter s obtokovým ventilom a elektrickým spínačom pri znečistení

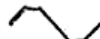


### Všeobecné elektrické značky

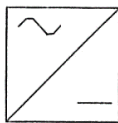
jednosmerné napätie, jednosmerný prúd



striedavé napätie, striedavý prúd



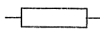
usmerňovač



permanentný magnet



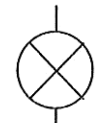
rezistor (odpor) všeobecne



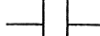
cievka (indukčnosť)



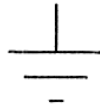
svetelná signalizácia



kondenzátor



uzemnenie všeobecne

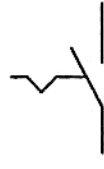


### Obvodové členy

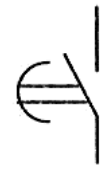
spínač



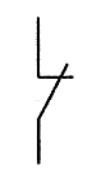
spínač s aretáciou



spínač, ktorý spína s oneskorením



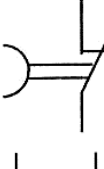
vypínač



vypínač s aretáciou



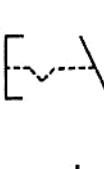
vypínač, ktorý vypína pri spätnom pohybe s oneskorením



prepínač



polohovací spínač



snímač koncovej polohy

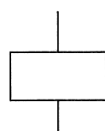


núdzový vypínač (ovládateľný spínač)

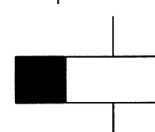


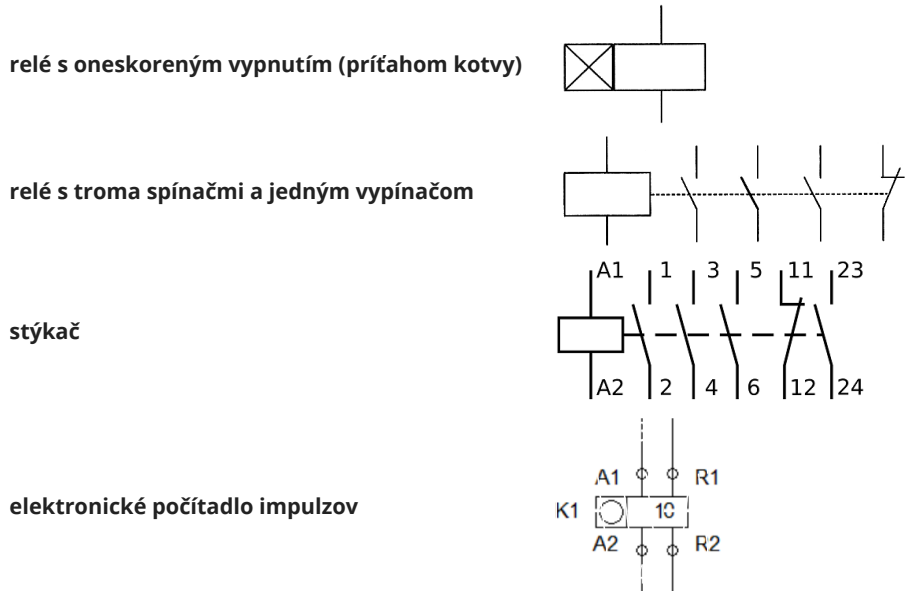
### Elektromagnetické obvodové prvky

relé, stýkač

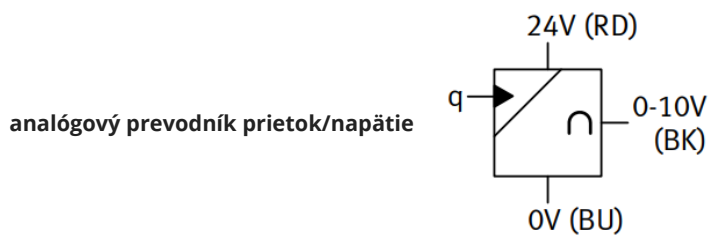
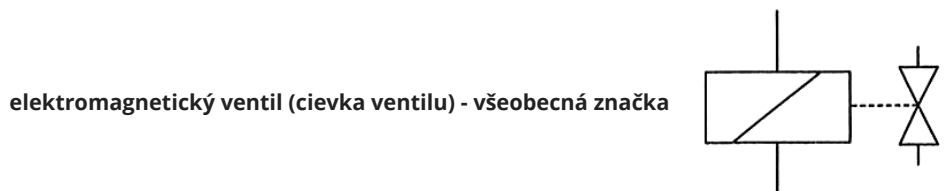
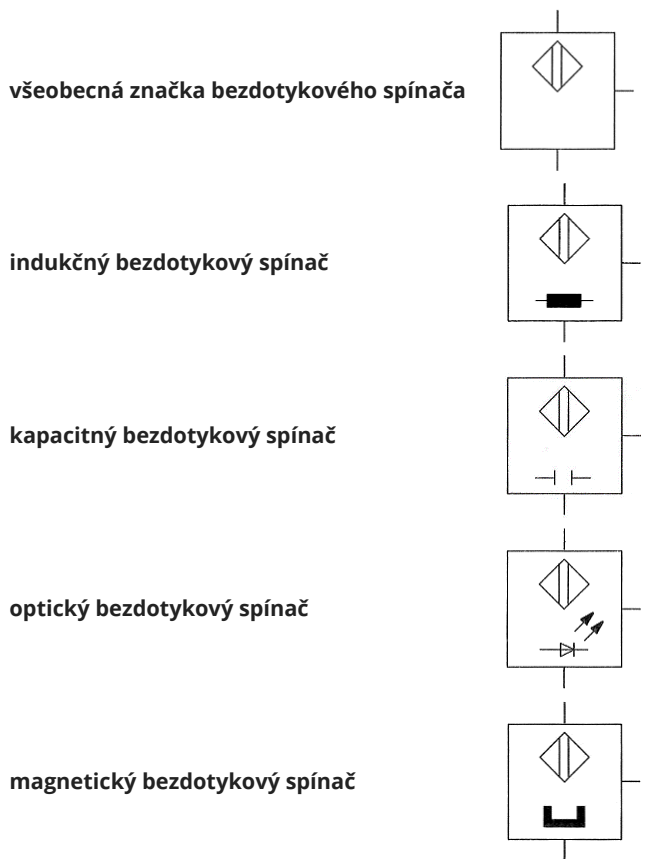


relé s oneskoreným zopnutím (odpadom kotvy)





### Bezdotykové spínače





[Základné \(univerzálne\) elektrosúčiastky](#)