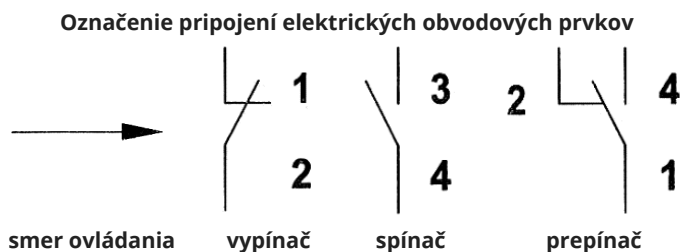


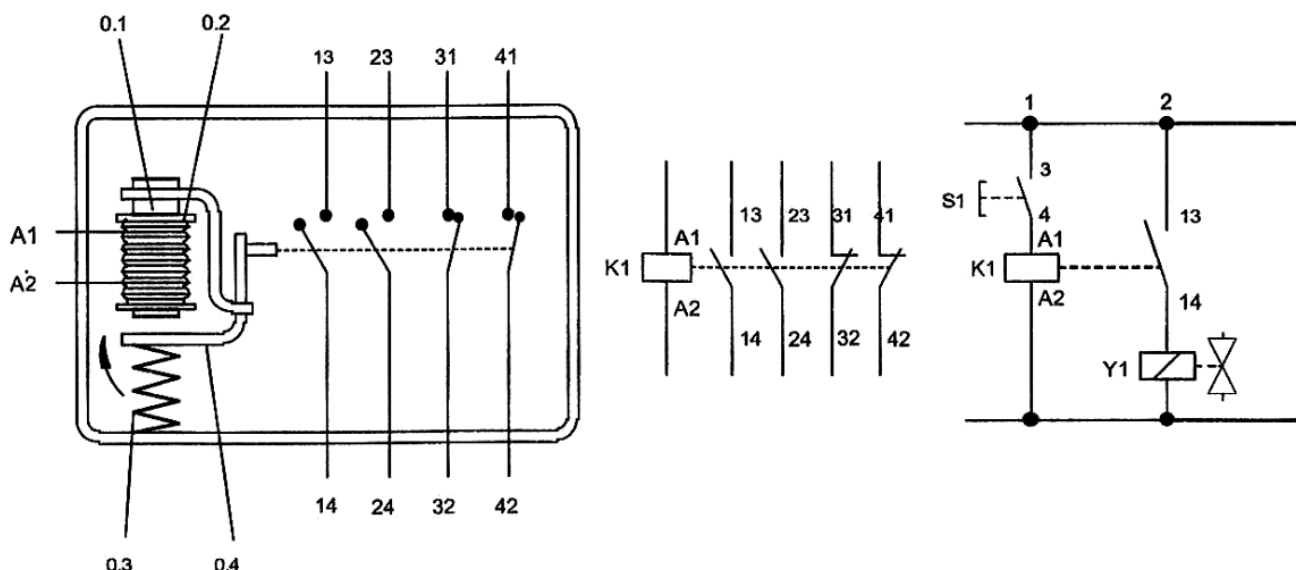
# Označenie obvodových prvkov v e-hydraulických schémach, priame a nepriame riadenie :)

- Jednoduché kontakty sa označujú jednotlivými číslami.
- Vypínače majú funkčné čísla 1 a 2.
- Spínače majú čísla 3 a 4.
- Pripojenia prepínačov sa označujú funkčnými číslami 1, 2 a 4.



- Pripojenia pomocných obvodových prvkov sa označujú dvojčífernými číslami.

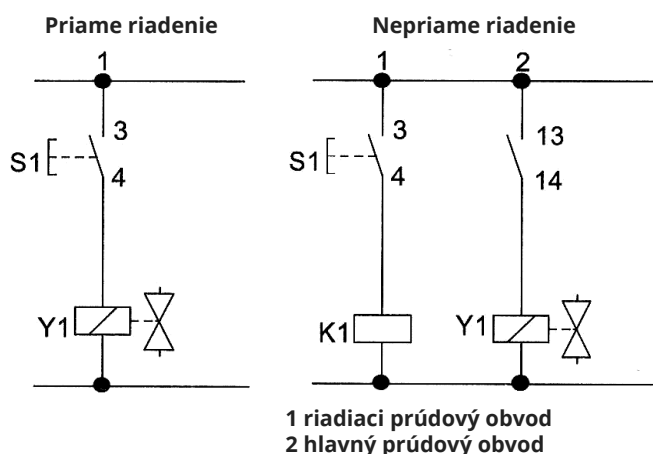
- Prvá číslica je poradová.
- Druhá číslica je funkčná.



## Označenie prípojok relé

• V schémach zapojenia sa vinutia (cievky) označujú písmenom K a vzostupne číslami, napríklad K1, K2... Pripojenia vinutí sú označené A1 a A2. Magnetická cievka ventilu vytvára rozhranie medzi hydraulickou výkonovou časťou a elektrickou signálnou časťou.

• Existuje možnosť napájať magnetické cievky ventilov priamo cez napäťový spínač alebo nepriamo pomocou relé. Pri nepriamom riadení rozlišujeme riadiaci prúdový obvod (zapojenie relé) a hlavný prúdový obvod (zapojenie magnetov ventilu).



- V elektrickej schéme sa poloha reléových kontaktov znázorňuje v tabuľke. Tabuľka obvodových prvkov je usporiadaná podľa prúdových vetiev, na ktorých sa nachádzajú relé a obyčajne nachádza pod schémou zapojenia v zjednodušenej alebo podrobnej forme.

