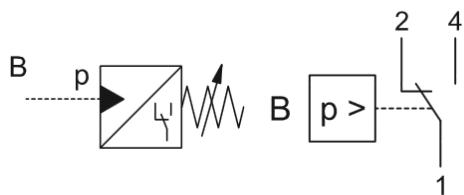
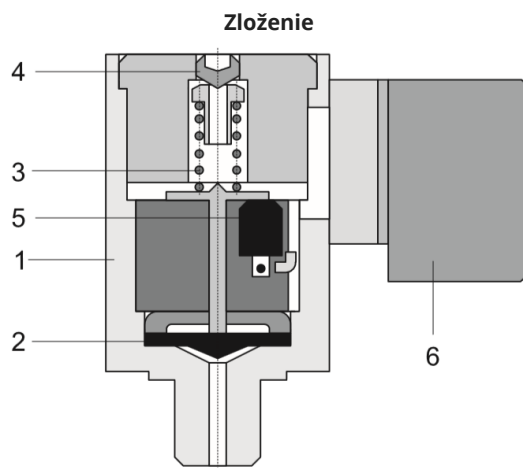


Tlakový spínač e-hydraulický (167080) :)



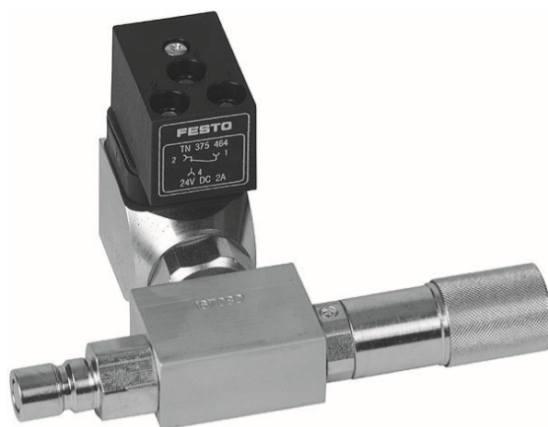
Značka



- | | |
|------------|------------------------|
| 1 Kryt | 4 Skrutka |
| 2 Membrána | 5 Mikrospínač |
| 3 Pružina | 6 Pripojovacia zásuvka |

Pod vplyvom tlaku sa membrána deformuje proti pružine a uvedie do činnosti mikrospínač. Predpätie pružiny sa môže zmeniť pomocou skrutky a tým sa zmení aj tlak, ktorý je potrebný k deformácii membrány. Keď sa dosiahne hodnota tlaku nastavená pomocou nastavovacej skrutky, uvedie sa do činnosti kontakt mikrospínača.

Mikrospínač môže byť zapojený ako spínač, rozpínač alebo menič (prepínač).



Fotografia