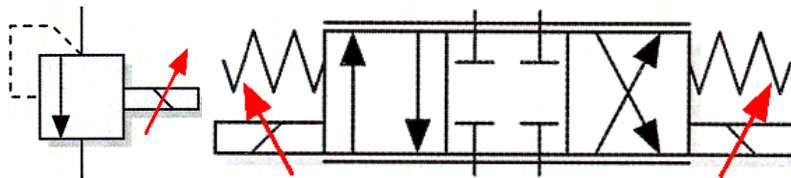


Proporcionálne ventily :)

Elektrickým signálom dokážu nastaviť rýchlosť a silu valca (napr. u hydraulického lisovníka montážnej stanice použitím 4/3-cestného proporcionálneho ventilu a proporcionálneho tlakového obmedzovacieho ventilu), a tiež nahradiť funkcie iných ventilov (napr. funkciu prietokového regulačného ventilu^[1]).

Výhody proporcionálnych ventilov:

- dokážu ovplyvňovať rýchlosť a silu hydraulického valca,
- plynulá zmena zrýchlenia a spomalenia umožňujú plynulé spustenie a mäkké zabrzdzenie,
- možná úspora ventilov a rozvodov.



Značky proporcionálnych ventilov

[Proporcionálny rozvádzač \(cestný\) ventil](#), [Proporcionálny tlakový obmedzovací ventil \(TOV\)](#)

^[1] Ak sa použije proporcionálny ventil s integrovaným záťažovým manometrom.