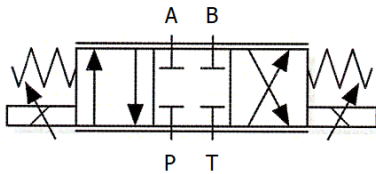


Proporcionálny rozvádzačí (cestný) ventil 4/3-cestný :)



Značka

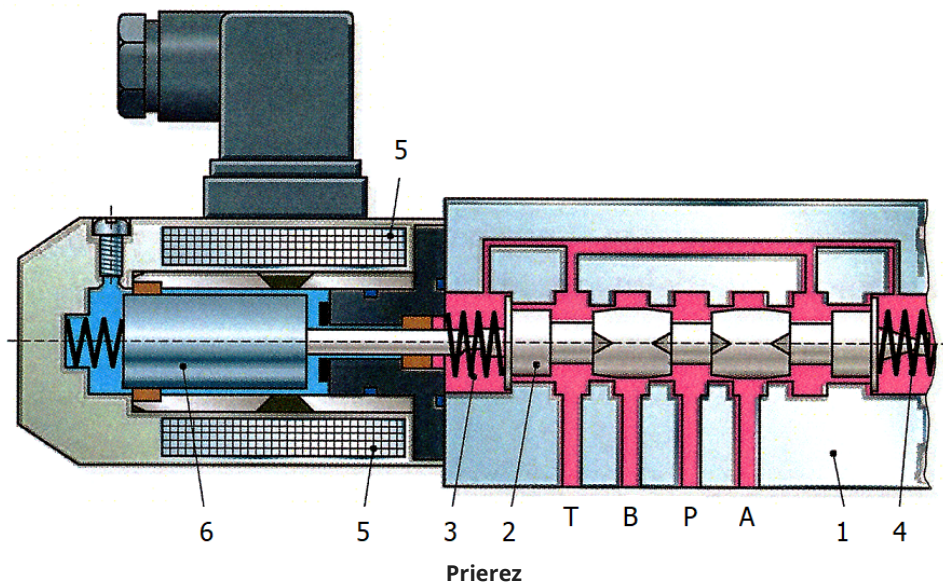
Proporcionálny ventil, ktorým je možné meniť objemový prietok.

Tým sa určí rýchlosť vysunutia hydraulického valca.

Proporcionálny rozvádzačí ventil je zložený z:

- telesa ventilu (č. 1),
- riadiaceho piestu (č. 2),
- prítlačných pružín (č. 3, 4),
- proporcionálnych magnetov (č. 5),
- kotvy (č. 6).

Riadiaci piest a kotva sú spolu spojené.



Ak sú obidva magnety (5) bez prúdu, držia riadiaci piest (2) prítlačné pružiny (3, 4) v stredovej polohe. V závislosti od nabudenia proporcionálneho magnetu sa pohybuje riadiaci piest (6) doľava alebo doprava.

Posun kotvy riadiacim magnetom je proporcionálny k vstupnému signálu. Čím je vstupný signál väčší, tým väčšie je vychýlenie riadiaceho piestu, a tým je väčší pretekajúci [objemový prúd](#).

Vyhotovenia riadiacich piestov proporcionálnych ventilov sa odlišuje od piestov v obyčajných cestných ventiloch.



[Zloženie proporcionálneho rozvádzačieho ventilu](#)

[Proporcionálny 5/3-cestný ventil FESTO](#)