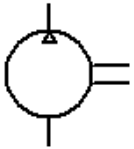


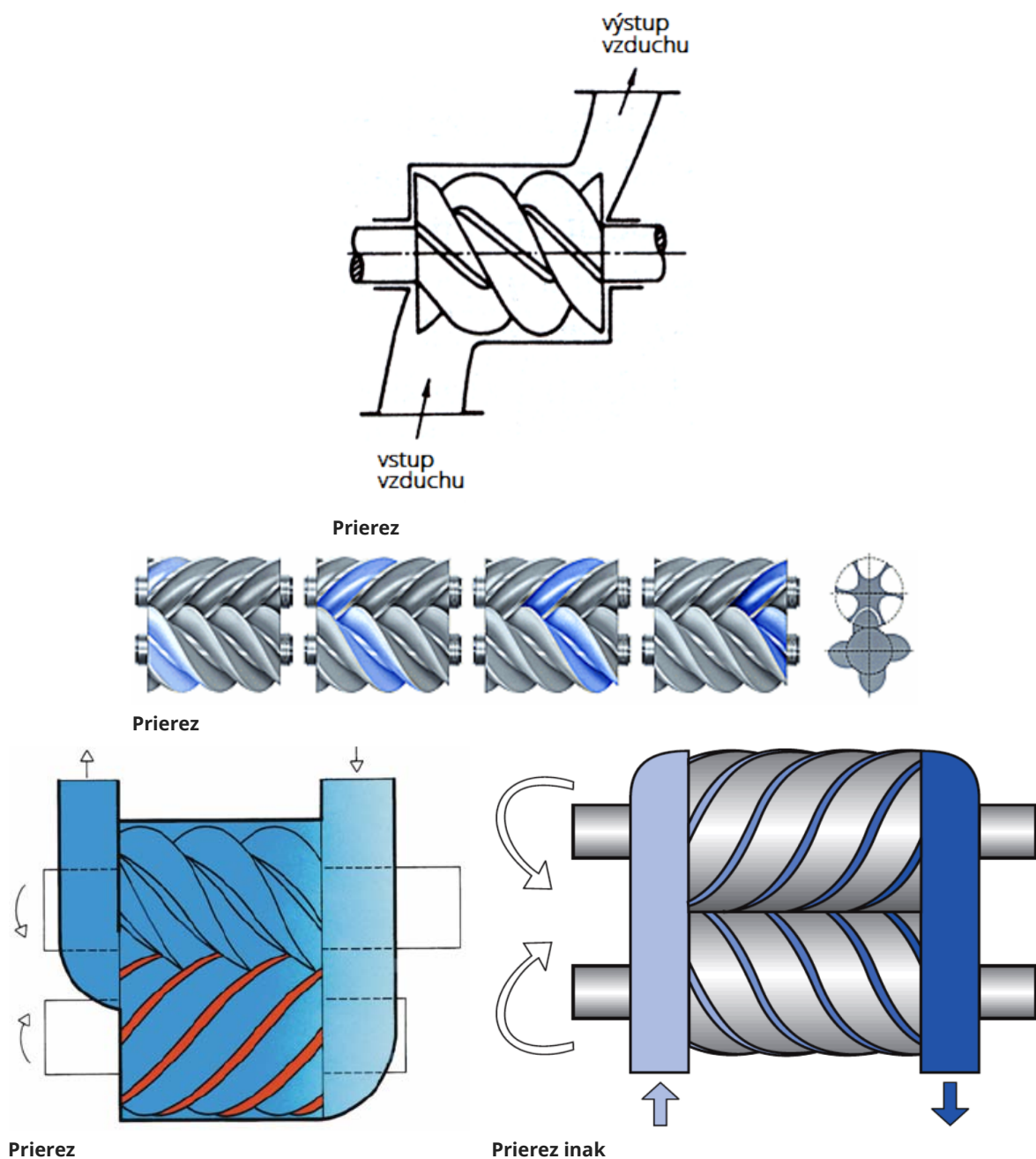
Kompresor pneumatický skrutkový :)

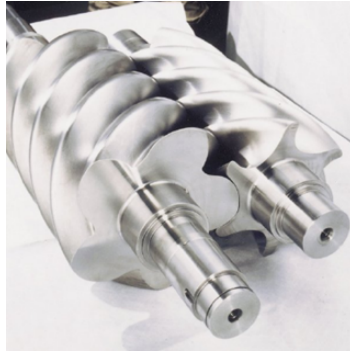


Značka

Dva rotory s profilom skrutkového ozubenia v zábere sa otáčajú proti sebe. Priestor medzi rotormi sa axiálne znižuje a tým dochádza k stlačeniu nasatého vzduchu do zubovej medzery.

Olej vstrekaný medzi otáčajúce sa rotory zabezpečuje ich mazanie, tesnenie a chladenie. Olej zo stlačeného vzduchu sa odstráni v odlučovači oleja, ktorý je namontovaný do výtlačného potrubia kompresora.





Fotografia

Dobré, použiteľné stránky:

· [Ako funguje skrutkový kompresor? Charakteristika skrutkového kompresora](#)