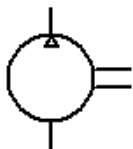


## Kompresor pneumatický Rootsov :

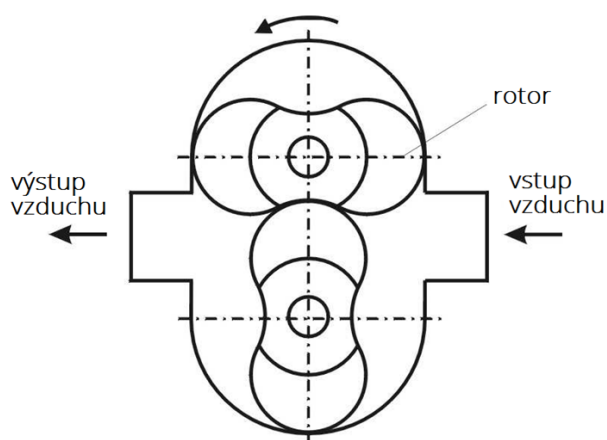


Značka

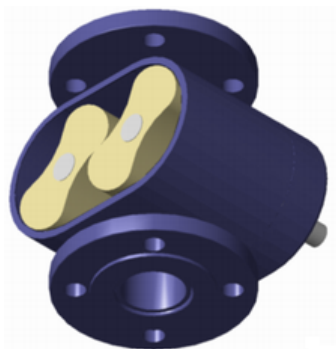
Typ kompresora, ktorý funguje na princípe dvoch symetricky tvarovaných rotačných lalokov, ktoré sa otáčajú v opačných smeroch a vytvárajú priestor, ktorý nasáva a stláča vzduch. Synchronný prevod zabezpečuje, že laloky sa otáčajú synchronizovane a nedochádza k ich vzájomnému kontaktu.

Rootsove kompresory:

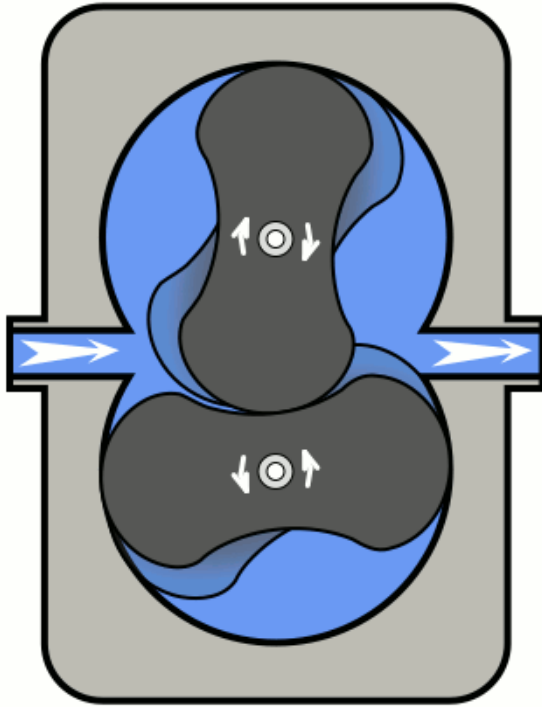
- často pracujú bez oleja, čo znamená, že stlačený vzduch je čistý a bez kontaminácie olejom,
- sú často využívané v aplikáciách, kde je potrebný konštantný prítok vzduchu pri relatívne nízkom tlaku, ako napríklad v pneumatických dopravníkoch alebo v systémoch na čistenie odpadových vôd.



Prierez 1



Prierez 2



Rootsov kompresor v pohybe



Fotografia