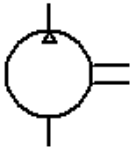


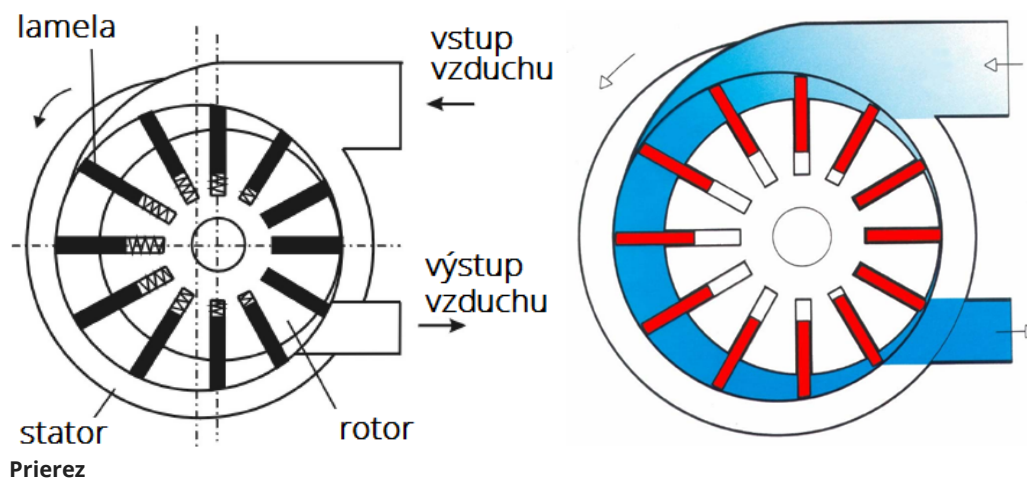
Kompresor pneumatický lopatkový (lamelový) :



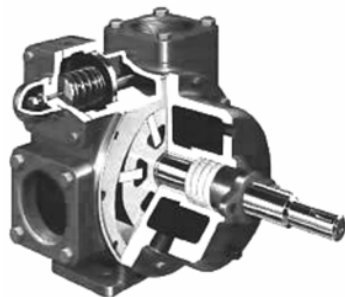
Značka

Tento typ kompresora sa vyznačuje valcovým rotorom excentricky uloženým v skriní kompresora. Rotor má rad drážok, v ktorých sa posuvne pohybujú lopatky. Pri otáčaní rotora sa lopatky odstredivou silou vysúvajú a pritláčajú na stenu skrine kompresora. Priestor medzi lopatkami sa medzi nasávaním a výtlakom znižuje a tým dochádza k stlačeniu nasávaného vzduchu.

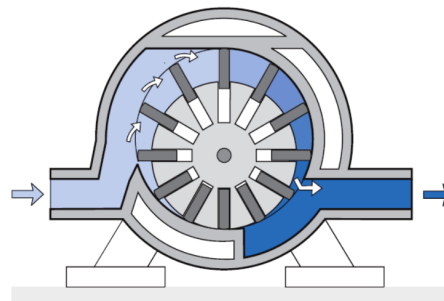
Olej, vstrekaný do sacieho kanála, maže lopatky rotora a súčasne pôsobí ako ich tesnenie a chladiaca kvapalina, takže teplota vzduchu na výstupe z kompresora sa pohybuje okolo 90 °C.



Prierez



Fotografia



Lamelový kompresor inak