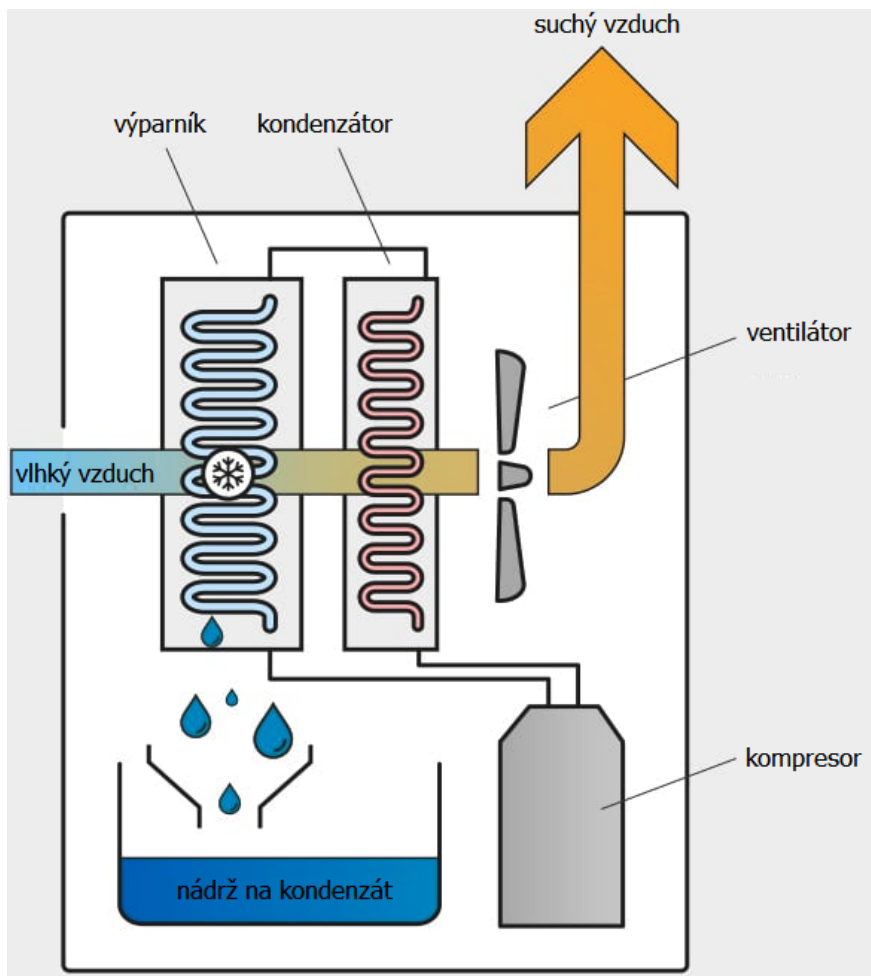


## Kondenzačná sušička :)

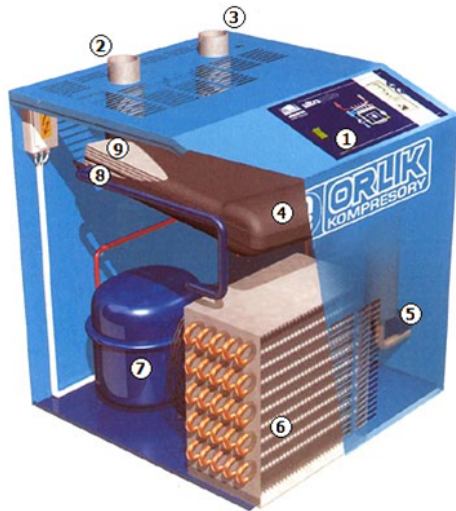
Pre sušenie vzduchu využíva ochladzovanie vzduchu.



Princíp

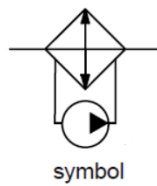
Kondenzačná [sušička](#) je zložená z nasledujúcich častí:

- 1) ovládací panel,
- 2) vstup stlačeného vzduchu,
- 3) výstup stlačeného vzduchu,
- 4) separátor kondenzátu,
- 5) odvádzač kondenzátu,
- 6) kondenzátor chladiva,
- 7) hermetický chladiaci kompresor,
- 8) výmenník tepla: vzduch – chladiace médium,
- 9) výmenník tepla: vzduch – vzduch.



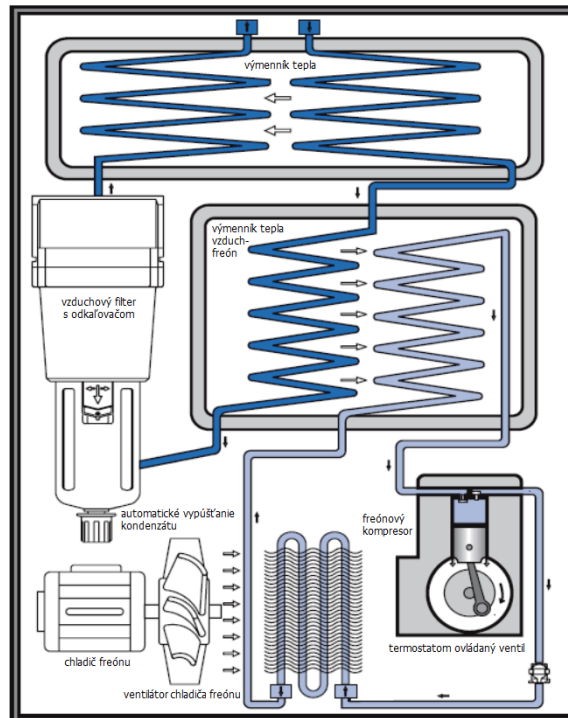
Prierez

Fotografia



Vývod  
vysušeného  
vzduchu

Prívod  
teplého  
vzduchu



Kondenzačná sušička podrobne