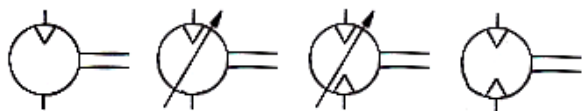


Rotačný motor pneumatický :)

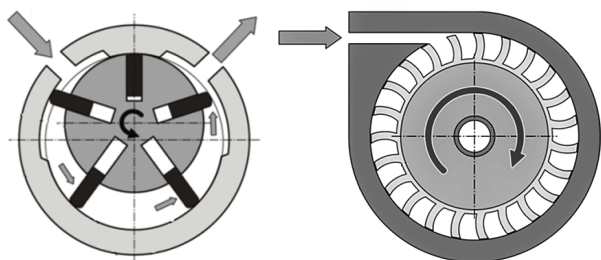


Značky rotačných pneumotorov

V rotačnom pneumatickom motore je sila **stlačeného vzduchu** prevádzaná na otáčavý pohyb.

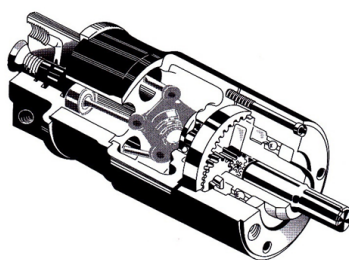
Rozoznávame:

- piestový rotačný pneumotor axiálny a radiálny,
- lamelový (lopatkový) rotačný pneumotor,
- turbínový rotačný pneumotor.

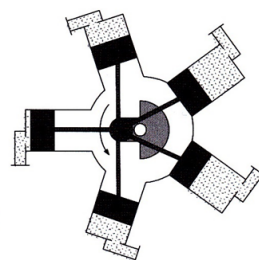


Lamelový,

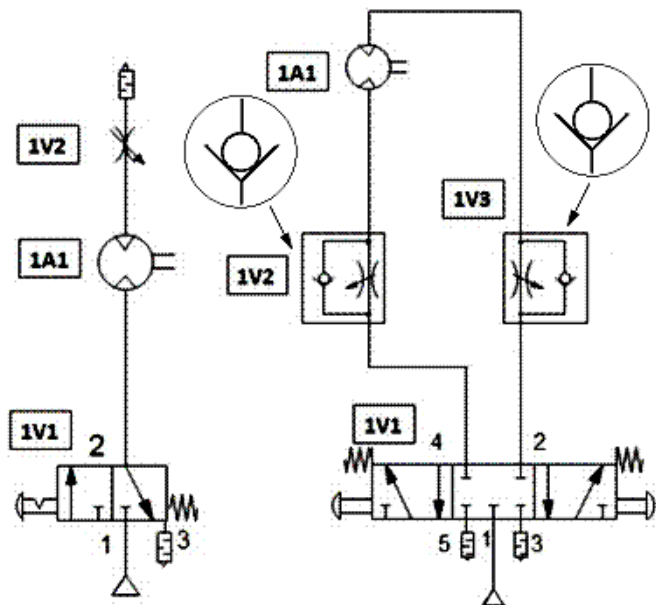
turbínový,



piestový axiálny



a piestový radiálny rotačný motor.



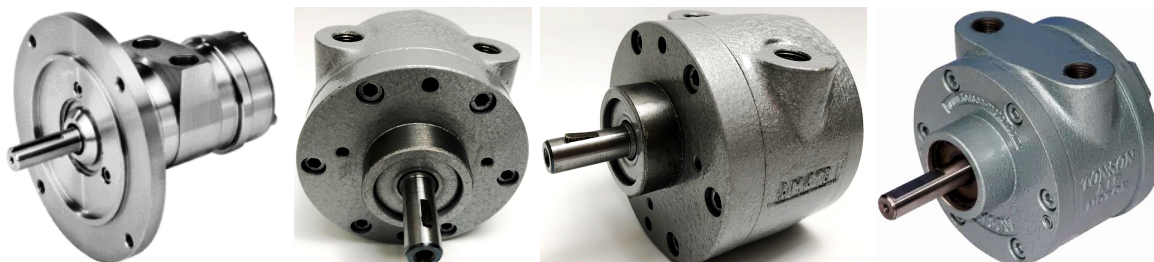
Ovládanie pneumotora



Fotografia rotačného motora

Rotačný pneumatický motor inak:

Pneumatiký motor, ktorého rotor sa otáča vďaka stlačenému vzduchu. Funguje opačne ako **kompresor**. Do prívodu motora sa vháňa stlačený vzduch, jeho rozpínanie pôsobí na lopatky umiestnené na rotore a ten sa roztočí. Vzduch z motora uniká cez vývod označovaný ako výfuk.



Fotografie priemyselných rotačných pneumatických motorov

[Pneumatický motor \(pneumotor, vzduchový motor, motor na stlačený vzduch\)](#)