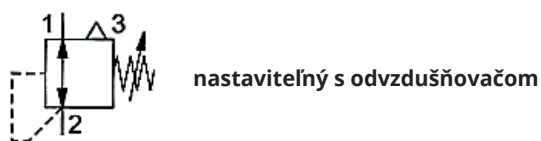
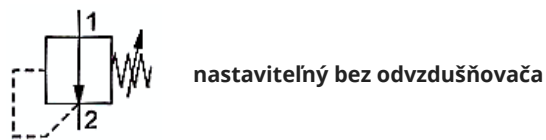


## Tlakový redukčný (regulačný) ventil (TRV) :

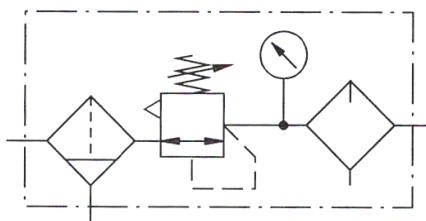


Značky

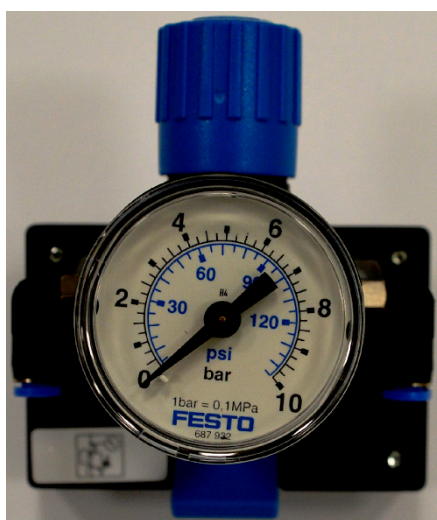
**Udržiava konštantnú hodnotu nastaveného tlaku nezávisle od jeho kolísania v rozvodnej sieti.**

Minimálny tlak na vstupe musí byť vyšší ako tlak na výstupe. Rozoznávame:

- tlakový redukčný (regulačný) ventil nastaviteľný bez odvzdušňovača,
- tlakový redukčný (regulačný) ventil nastaviteľný s odvzdušňovačom.



Praktické použitie tlakového ventilu  
v [jednotke na úpravu stlačeného vzduchu](#)



Fotografia ventilu