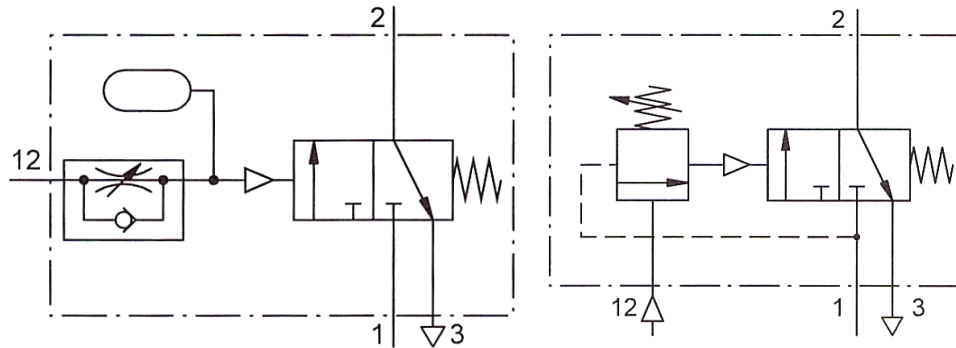


## Kombinácie ventilov (spájané ventily) :)

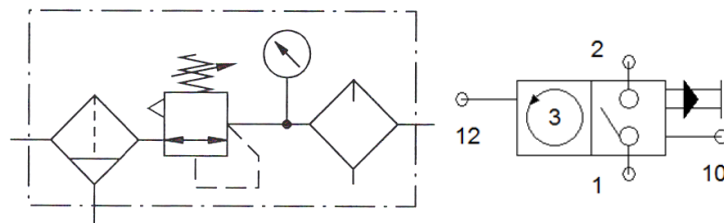
Realizujú rôzne spínacie funkcie kombináciou rôznych stavebných prvkov.

Typickým príkladom kombinovaného ventilu, ktorý realizuje spínaciu funkciu je [časový oneskorovací ventil](#), [tlakový spínač](#)... Kombináciou rôznych stavebných prvkov je aj [jednotka na úpravu stlačeného vzduchu](#) a [počítadlo](#).



Časovo oneskorovací ventil

Tlakový spínač



Jednotka na úpravu stlačeného vzduchu

Počítadlo