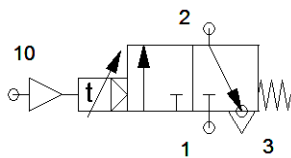


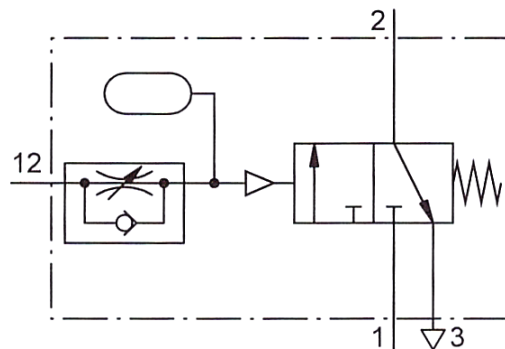
Časový oneskorovací ventil (časové oneskorenie) :)



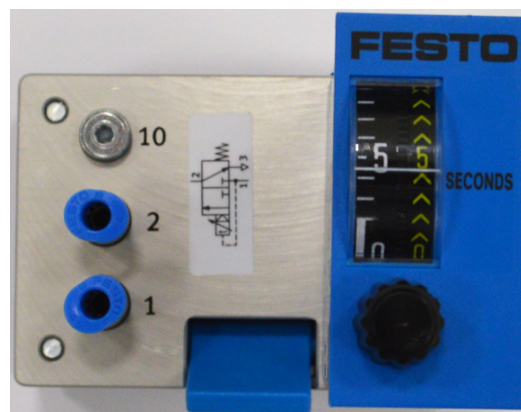
Značka

Kombinácia škrtiaceho spätného ventilu, zásobníka vzduchu a 3/2 cestného ventilu.

Podľa nastavenia škrtiacej skrutky prúdi v časovej jednotke viac alebo menej vzduchu do zásobníka. Po dosiahnutí potrebného spínacieho tlaku zopne ventil na prietok.



Princíp



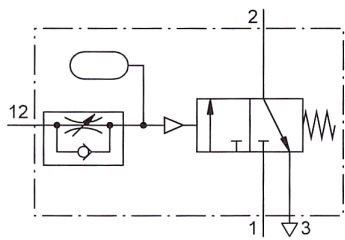
Fotografia

Časové oneskorenie inak:

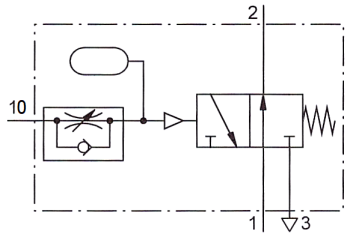
Ide o funkciu, s ktorou sa stretáme v bytových domoch. Po zatlačení spínača pri dverách, sa zažne svetlo na chodbe a svieti až po dobu, kým nenastúpime do výtahu. Ide o tzv. časové oneskorenie vypnutia. V uvedenom príklade časové oneskorenie vypnutia žiarovky.

V pneumatike na realizáciu časového oneskorenia používame časový oneskorovací ventil. Je to kombinácia škrtiaceho spätného ventilu, malého zásobníka vzduchu a 3/2 ventilu.

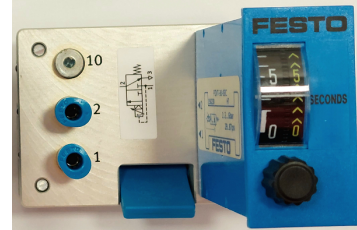
Stlačený vzduch sa privádza na vstup 12. Jeho prietok je regulovaný škrtiacim ventilom. 3/2 ventil sa prepne až keď sa naplní vzdušník a dosiahne sa tlak, ktorý pretlačí jeho pružinu. Časové oneskorenie resp. čas prepnutia sa dá nastaviť pomocou škrtiaceho ventilu.



**3/2-cestný oneskorovací ventil
v základnej polohe zatvorený** NC



**3/2-cestný oneskorovací ventil
v základnej polohe otvorený** NO



[Kombinácie ventilov \(spájané ventily\)](#)