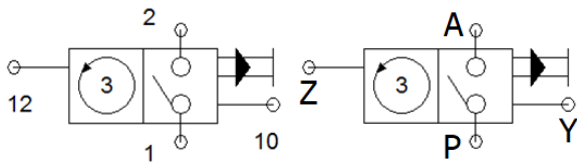


Pneumatické počítadlo s predvolbou (počítacia jednotka, počítadlo) :)



Značka

Značka inak

Pneumatická súčiastka, ktorá po privedení vzduchu odráta z predvoleného (nastaveného) čísla hodnotu 1 (dekrementu).

Ak tlak vzduchu prestane pôsobiť, tak aktualizácia (zmena stavu) počítadla neprebehne, t.j. hodnota ukazovateľa stavu sa nezmení.

Funkcie počítadla:

- nastavenie hodnoty počítadla,
- 1 (P) – prívod stlačeného vzduchu,
- 2 (A) – po dosiahnutí 0 na počítadle prepustí stlačený vzduch,
- 10 (Y) – spustenie ďalšieho cyklu od nastavenej hodnoty,
- 12 (Z) – po aktivovaní zníži stav počítadla o 1.



Fotografia

[Porovnanie resp. technická realizácia počítadiel](#)