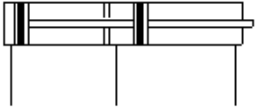


## Dvojčinný valec pneumatický tandemový :)

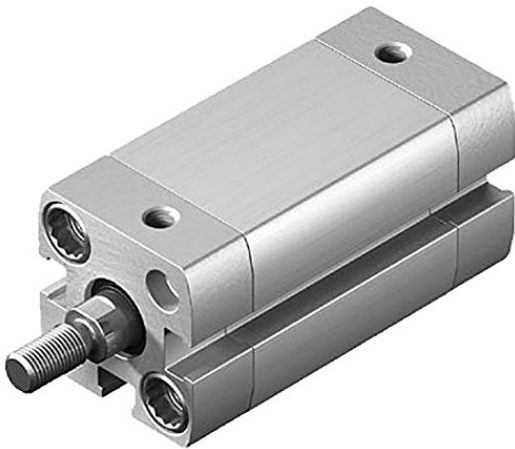


Značka

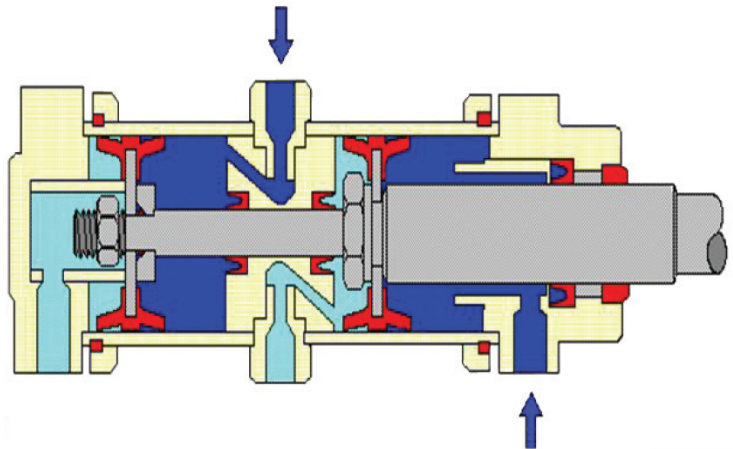
**Pozostáva z dvoch alebo viacerých motorov spojených za sebou, s piestami na spoločnej piestnici.**

Spoločná piestna tyč je medzi obidvoma motormi utesnená, čo dovoľuje dvojčinnú funkciu každého z nich. Tandemový motor teda dosahuje zvýšenú výstupnú silu v prípade, že priemer motora je obmedzený, avšak nie jeho zdvih.

Skrátená charakteristika: Malé rozmery, veľké sily.



Fotografia



Princíp